

Health & Wellness

2023 COLLECTION

Giblor's
italian worklife specialist



Giblor's
italian work*life* specialist

Health ²⁰²³
wellness

Be yourself

PERSONALITÀ,
PROFESSIONALITÀ,
PASSIONE.

Sono ingredienti alla base di ogni successo. Diventano eccellenza se arricchiti con cura per i dettagli e capacità di armonizzare sapientemente tradizione e innovazione.

Noi di Giblor's lo sappiamo bene.

È per questo che il nostro impegno quotidiano punta a creare capi in grado di esprimere al massimo la tua unicità. Perché scegliere tra comfort e stile se puoi avere tutto? Vogliamo darti la possibilità di definirti anche attraverso ciò che indossi. Noi saremo al tuo fianco ogni giorno, per aiutarti a lavorare al meglio.

A modo tuo.



Health ²⁰²³
Wellness &

Giblor's
italian work/life specialist



wear
Giblor's

**PERSONALITY,
PROFESSIONALISM,
PASSION.**

These are the basic ingredients of every success. They become excellence if enriched with care for details and the ability to skillfully harmonize tradition and innovation.

We, at Giblor's, know that well.

This is why our daily commitment aims at create garments that can express your uniqueness to the fullest.

Why choose between comfort and style if you can have it all? We want to give you the opportunity to define yourself also through what you wear. We will be by your side every day to help you work at your best.

Your way.

Health & Wellness ²⁰²³

6 ÷ 7 ITALIAN FAMILIES STORY

8 ÷ 9 TOTAL LOOK

Health

12 CAMICI / COATS

24 **TENCEL™**

26 CASACCHE E PANTALONI COORDINATI TENCEL™
TENCEL™ MATCHING TUNICS AND PANTS

42 **G-TECH PRO**

43 **SORONA®**

44 CASACCHE E PANTALONI COORDINATI G-TECH PRO
G-TECH PRO MATCHING TUNICS AND PANTS

60 **LUXSATIN**

62 CASACCHE E PANTALONI COORDINATI LUXSATIN
LUXSATIN MATCHING TUNICS AND PANTS

78 **100% COTONE**

80 CASACCHE E PANTALONI COORDINATI 100% COTONE
100% COTTON MATCHING TUNICS AND PANTS

96 ACCESSORI / ACCESSORIES

Wellness

104 **BIONIC FINISH®**

106 CASACCHE BIONIC FINISH®
BIONIC FINISH® TUNICS

120 **FRESH & STRETCH**

122 CASACCHE FRESH & STRETCH
FRESH & STRETCH TUNICS

192 ÷ 199 TESSUTI, LAVAGGI E CONSIGLI TECNICI
FABRICS, WASHING SYMBOLS AND TECHNICAL ADVICES

200 ÷ 223 CALZATURE
SHOES

224 ÷ 225 PUNTI VENDITA / DISTRIBUTORI
SHOPS / DEALERS

226 ÷ 227 INDICE ALFABETICO PRODOTTI
ALPHABETICAL INDEX OF PRODUCTS

Vuoi essere tu il prossimo
Protagonista GIBLOR's?
Seguici e partecipa!



Giblor's
italian worklife specialist



#DIVENTAPROTAGONISTAGIBLORS

Italian families story

Le belle storie iniziano sempre con impegno e passione. Se poi l'entusiasmo viene condiviso con qualcuno che crede in un progetto e collabora per farlo crescere, il futuro offre ancora più prospettive.

La famiglia Giberti lo ha imparato molti anni fa, fin da quando i fratelli Roberto e Loris decisero di rilanciare la piccola azienda sartoriale fondata dai genitori.

Negli stessi anni, l'azienda Rossini cresceva su presupposti simili, grazie all'impegno di Marco e delle due sorelle Wilma e Tiziana.

Due famiglie diverse che, insieme, contano quasi 100 anni di esperienza, idee, aspirazioni e una visione imprenditoriale legata alle radici e alla tradizione familiare.

Valori comuni che, ora, hanno portato il marchio Gíblor's ad entrare a far parte del gruppo Rossini Trading S.p.A. con l'intento di alzare ancora di più gli standard qualitativi nel settore dell'abbigliamento professionale in Italia.

Un'acquisizione che lascia alla guida di Gíblor's il suo AD storico, Roberto Giberti, in linea con l'approccio che ha permesso all'azienda di crescere e distinguersi per impegno artigianale, stile sartoriale, qualità, tecnologia e attenzione al design.

Competenze e valori che, in modi diversi ma affini, Rossini e Gíblor's hanno intrecciato come i fili di un'unica trama e che, da oggi, diventano gli elementi di un progetto più grande e importante.

Una nuova storia condivisa, con l'obiettivo di dividere i compiti, moltiplicare il successo e affrontare con determinazione tutte le sfide del futuro.

Good stories always start with commitment and passion.

When the enthusiasm is shared with someone who believes in a project and collaborates to make it grow, the future offers even more perspectives.

The Giberti family learned it many years ago, ever since the brothers Roberto and Loris decided to relaunch the small tailoring company founded by their parents. In the same years, the Rossini company grew on similar assumptions, thanks to the commitment of Marco and the two sisters Wilma and Tiziana.

Two different families that, together, have almost 100 years of experience, ideas, aspirations and an entrepreneurial vision linked to the roots and to the family tradition. Common values that, now, have led the Gíblor's brand to become part of the Rossini Trading S.p.A. group with the intention of raising even more the quality standards in the professional clothing field in Italy.

An acquisition that leaves its longstanding CEO, Roberto Giberti, at the helm of Gíblor's, in line with the approach that has allowed the company to grow and stand out for its craftsmanship, tailoring style, quality, technology and attention to design.

Skills and values that, in different but similar ways, Rossini and Gíblor's have intertwined like the threads of a single weave and which, from today, become the elements of a larger and more important project.

A new shared history, with the aim of dividing tasks, multiplying success and facing all the challenges of the future with determination.

Gíblor's

italian worklife specialist

è un'azienda del gruppo

rossini.



Total look

A MATTER OF STYLE

In Giblor's lo sappiamo: una collezione di successo nasce dalla combinazione bilanciata di molti elementi. Come una ricetta perfetta. Ideare e realizzare un nuovo assortimento ogni anno è possibile solo grazie a un ufficio stile e ad una produzione in totale sinergia. Due reparti che rappresentano il motore pulsante della nostra azienda.

Siamo un team affiatato che lavora ogni giorno per superare le tue aspettative e i tuoi desideri. Grazie ai nostri esperti di stile, con sapienza e creatività, catturiamo le ispirazioni più interessanti del momento. Grazie al nostro reparto sartoria le trasformiamo in capi distintivi e piacevoli da indossare come abiti su misura.

Una gamma di abiti da lavoro e accessori ricchi di personalità e qualità nelle finiture, tra i quali puoi trovare esattamente ciò che ti rappresenta.

Come se l'avessimo creato per te.

At Giblor's we are aware that a successful collection comes from the balanced combination of many elements. Like a perfect recipe. Designing and building a new assortment every year is possible only thanks to a style office and a production one in total synergy. Two departments representing the engine button of our company.

We are a close-knit team that works every day to exceed your expectations and your desires. Thanks to our style experts, with wisdom and creativity, we capture the most interesting inspirations of the moment. Thanks to our tailoring department, we transform them into garments that are distinctive and pleasant to wear like clothes tailored.

A range of work clothes and accessories rich in personality and quality in finishes, among which you can find exactly what represents you. As if we had created it for you.



Una collezione contemporanea e innovativa: tecnologie all'avanguardia, tessuti sempre più performanti e l'inconfondibile stile **Giblor's**.

La collezione **Health & Wellness**

2023 segna un passo in avanti nella visione dell'abbigliamento professionale firmato **Giblor's**, ed è un passo deciso e chiaro: offrire ai propri clienti sul mercato globale unicamente capi che sono il risultato della perfetta combinazione tra tecnologia, comfort ed estetica, senza compromessi.

Ma non basta lo sguardo rivolto al futuro, bisogna fare scelte concrete, che si traducano in segni tangibili, ed quello che **Giblor's** ha fatto in questi anni, ed in maniera ancora più decisa in questa collezione 2023. È così che tutti i capi che troverete in questo catalogo garantiscono performance in grado di fare davvero la differenza nelle ore di lavoro quotidiano.

Tutti i tessuti utilizzati sono frutto di ricerche e miglioramenti continui e vengono sottoposti ad i migliori trattamenti disponibili, grazie ai quali assicurano la massima traspirabilità, lavaggi anche ad alte temperature e facilità di manutenzione. Molte delle nostre divise inoltre non necessitano di stiratura e asciugano rapidamente, il che si traduce anche in una maggiore durata nel tempo. Ma non è tutto: i capi **Giblor's** restano inalterati, non si restringono e mantengono i colori brillanti e stabili nel tempo. L'esperienza, le conoscenze e le capacità del nostro team nel lavorare questi tessuti chiudono il cerchio, consentendo di confezionare capi dal comfort eccellente, ergonomici e dalla perfetta vestibilità, realizzati tenendo conto del tipo di utilizzo e della fluidità necessaria nei movimenti quotidiani.

Qualsiasi capo **Giblor's** sceglierete di indossare, siamo sicuri che ne sarete entusiasti, quanto noi siamo orgogliosi del nostro impegno nell'offrirvi il meglio.

*A contemporary and innovative collection: cutting-edge technologies, increasingly performing fabrics and the unmistakable **Giblor's** style.*

*The **Health & Wellness** 2023*

*collection marks a step forward in the vision of professional clothing by **Giblor's**, and is a decisive and clear step: to offer its customers on the global market only garments that are the result of the perfect combination of technology, comfort and aesthetics, without compromises.*

*But looking to the future is not enough, we need to make concrete choices, which translate into tangible signs, and this is what **Giblor's** has done in recent years, and in an even more decisive way in this 2023 collection. This is how all the garments that you will find in this catalogue guarantee performances that can really make a difference in the hours of daily work.*

*All the fabrics used are the result of continuous research and improvements and are subjected to the best treatments available, thanks to which they ensure maximum breathability, washing even at high temperatures and ease of maintenance. Many of our uniforms also do not need to be ironed and dry quickly, which also results in greater durability. But that's not all: **Giblor's** garments remain unchanged, do not shrink and keep their colors bright and stable over time.*

The experience, knowledge and skills of our team in working these fabrics complete the picture, allowing us to make garments with excellent comfort, ergonomics and a perfect fit, made taking into account the type of use and the fluidity needed in daily movements.

*Whichever **Giblor's** garment you choose to wear, we are sure you will be thrilled, as we are proud of our commitment to offer you the best.*

Health ²⁰²³ & Wellness



ABBIGLIAMENTO
CLOTHING

Giblor's
italian work/life specialist

LUXSATIN



LUXSATIN



DIVA

Dettagli / Details

- 3 tasche
- Bottoni a pressione
- Polsino con bottone automatico
- Martingala

- 3 pockets
- Press studs
- Cuff with press stud
- Half belt on the back

Taglie / Sizes

XS ÷ 4XL Slim Fit

Art. 11P03R82

00 Bianco / White

Tessuto / Fabric

50% cotone 50% poliestere
50% cotton 50% polyester
180 g / m²



SAM

Dettagli / Details

- 3 tasche
- Bottoni a pressione
- Polsino con bottone automatico
- Martingala con automatici
- Spacco

- 3 pockets
- Press studs
- Cuff with press stud
- Half belt with press studs
- Vent

Taglie / Sizes

S ÷ 5XL Slim Fit

Art. 11P03R34

00 Bianco / White

Tessuto / Fabric

50% cotone 50% poliestere
50% cotton 50% polyester
180 g / m²





ETHAN

Dettagli / Details

- 3 tasche
- Polsino con bottone
- Martingala

- 3 pockets
- Cuff with button
- Half belt on the back

Taglie / Sizes

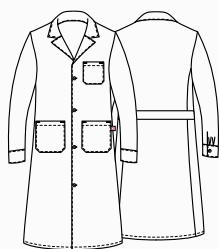
XS ÷ XXXL Regular Fit

Art. 10M1315

00 Bianco / White

Tessuto / Fabric

100% cotone
100% cotton
185 g / m²



SIMONA

Dettagli / Details

- 3 tasche
- Polsino con bottone
- Martingala

- 3 pockets
- Cuff with button
- Half belt on the back

Taglie / Sizes

XS ÷ XXXL Regular Fit

Art. 10M1320

00 Bianco / White

Tessuto / Fabric

100% cotone
100% cotton
185 g / m²





ARNÒ

Dettagli / Details

- 3 tasche
- Polsino con bottone
- Martingala regolabile
- Spacco

- 3 pockets
- Cuff with button
- Adjustable half belt
- Vent

Taglie / Sizes

S ÷ XXXL Slim Fit

Art. 15P03R661

00 Bianco / White

Tessuto / Fabric

100% cotone
100% cotton
170 g / m²



IRIS

Dettagli / Details

- 3 tasche
- Bottoni a pressione
- Polsino con bottone automatico
- Martingala

- 3 pockets
- Press studs
- Cuff with press stud
- Half belt on the back

Taglie / Sizes

XS ÷ XXXL Regular Fit

Art. 1870

00 Bianco / White

Tessuto / Fabric

100% cotone
100% cotton
170 g / m²





CAMILLO

Dettagli / Details

- 3 tasche
- Abbottonatura nascosta con automatici
- Polsino con elastico

- 3 pockets
- Concealed buttoning with press studs
- Cuff with elastic band

Taglie / Sizes

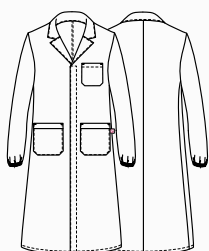
S ÷ XXXL Regular Fit

Art. 16P03R834

00 Bianco / White

Tessuto / Fabric

100% cotone
100% cotton
185 g / m²



JANETA

Dettagli / Details

- 3 tasche
- Abbottonatura nascosta con automatici
- Polsino con elastico

- 3 pockets
- Concealed buttoning with press studs
- Cuff with elastic band

Taglie / Sizes

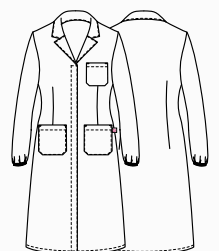
XS ÷ XXXL Regular Fit

Art. 16P03R835

00 Bianco / White

Tessuto / Fabric

100% cotone
100% cotton
185 g / m²





MIKE

Dettagli / Details

- 3 tasche
- Abbottonatura con automatici
- Polsino con elastico

- 3 pockets
- Buttoning with press studs
- Cuff with elastic band

Taglie / Sizes

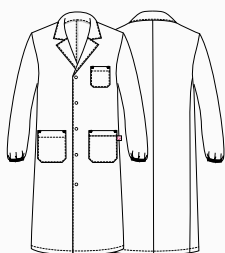
XS ÷ 4XL Regular Fit

Art. Q3R00247

C01 Bianco / White

Tessuto / Fabric

100% cotone
100% cotton
185 g / m²



MILLY

Dettagli / Details

- 3 tasche
- Abbottonatura con automatici
- Polsino con elastico

- 3 pockets
- Buttoning with press studs
- Cuff with elastic band

Taglie / Sizes

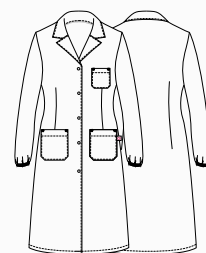
XS ÷ XXXL Regular Fit

Art. Q3R00248

C01 Bianco / White

Tessuto / Fabric

100% cotone
100% cotton
185 g / m²





TRISTANO

Dettagli / Details

- 3 tasche
- Polsino con elastico
- Abbottonatura nascosta con bottoni 4 fori

- 3 pockets
- Cuff with elastic band
- Concealed buttoning with 4-hole buttons

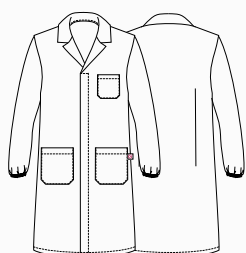
Taglie / Sizes

S ÷ 4XL Slim Fit

Art. Q3R00261
C01 Bianco / White

Tessuto / Fabric

100% cotone
100% cotton
185 g / m²



ISOTTA

Dettagli / Details

- 3 tasche
- Polsino con elastico
- Abbottonatura nascosta con bottoni 4 fori

- 3 pockets
- Cuff with elastic band
- Concealed buttoning with 4-hole buttons

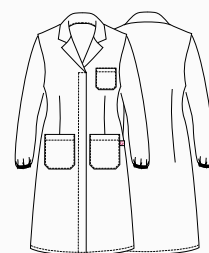
Taglie / Sizes

XS ÷ XXXL Regular Fit

Art. Q3R00262
C01 Bianco / White

Tessuto / Fabric

100% cotone
100% cotton
185 g / m²



health & wellness

Casacche

Tunics

NINA

Dettagli / Details

- 2 tasche
- Abbottonatura con automatici
- 2 spacchetti laterali

- 2 pockets
- Buttoning with press studs
- 2 side vents

Taglie / Sizes

XS ÷ 4XL Regular Fit

Art. 21P03K245

00 Bianco / White

Tessuto / Fabric

100% cotone

100% cotton

185 g / m²





EDOARDO

Dettagli / Details

- 2 tasche
- Abbottonatura nascosta con automatici
- Inserti in rete
- Taschino sul petto

- 2 pockets
- Concealed buttoning with press studs
- Network fabric panels
- Breast pocket

Taglie / Sizes

S ÷ 4XL Slim Fit

Art. 21P03R243

00 Bianco / White

Tessuto / Fabric

100% cotone
100% cotton
185 g / m²



GINEVRA

Dettagli / Details

- 2 tasche - Inserti in rete
- Abbottonatura nascosta con automatici
- 2 spacchetti laterali
- Taschino sul petto

- 2 pockets - Network fabric panels
- Concealed buttoning with press studs
- 2 side vents
- Breast pocket

Taglie / Sizes

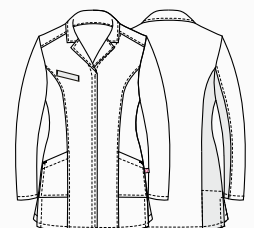
XS ÷ XXXL Regular Fit

Art. 21P03R244

00 Bianco / White

Tessuto / Fabric

100% cotone
100% cotton
185 g / m²



LUXSATIN



MARTA

Dettagli / Details

- 2 tasche
- Taschino sul petto
- Abbottonatura nascosta con automatici

- 2 pockets
- Breast pocket
- Concealed buttoning with press studs

Taglie / Sizes

XS ÷ XXXL Slim Fit



Art. 17P03R977

00 Bianco / White

Tessuto / Fabric

50% cotone 50% poliestere
50% cotton 50% polyester
180 g / m²



LUXSATIN



MARZIA

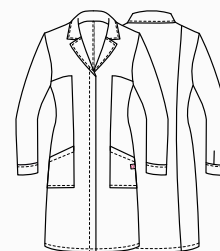
Dettagli / Details

- 2 tasche - Taschino sul petto
- Abbottonatura nascosta con automatici
- Polsino con bottone a pressione

- 2 pockets - Breast pocket
- Concealed buttoning with press studs
- Cuff with press stud

Taglie / Sizes

XS ÷ XXXL Slim Fit



Art. 19P03R123

00 Bianco / White

Tessuto / Fabric

50% cotone 50% poliestere
50% cotton 50% polyester
180 g / m²





ALESSIA

Dettagli / Details

- 2 tasche
- Abbottonatura nascosta con automatici
- Taschino sul petto
- Polsino con bottone a pressione

- 2 pockets
- Concealed buttoning with press studs
- Breast pocket
- Cuff with press stud

Taglie / Sizes

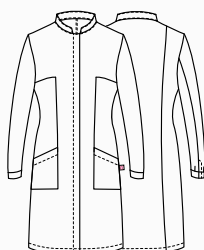
XS ÷ XXXL Slim Fit

Art. 16P03R837

00 Bianco / White

Tessuto / Fabric

50% lyocell 50% poliestere
50% lyocell 50% polyester
180 g / m²



ROCCO

Dettagli / Details

- 2 tasche - Taschino sul petto
- Abbottonatura nascosta con automatici
- Spacco

- 2 pockets - Breast pocket
- Concealed buttoning with press studs
- Vent

Taglie / Sizes

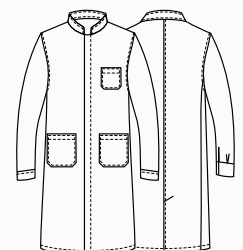
S ÷ XXXL Slim Fit

Art. 19P03R122

00 Bianco / White

Tessuto / Fabric

50% lyocell 50% poliestere
50% lyocell 50% polyester
180 g / m²



LINA

Dettagli / Details

- 2 tasche
- Taschino portapenne

- 2 pockets
- Pen pocket

Taglie / Sizes

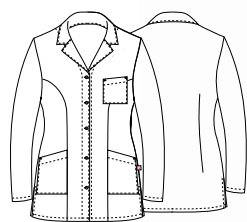
XS ÷ XXL Regular Fit

Art. 682

00 Bianco / White

Tessuto / Fabric

100% cotone
100% cotton
185 g / m²



CHIARA

Dettagli / Details

- 2 tasche
- 2 spacchetti dietro
- Abbottonatura nascosta con automatici

- 2 pockets

- 2 rear vents

- Concealed buttoning with press studs

Taglie / Sizes

XS ÷ XXXL Slim Fit

Art. 20P02K199

00 Bianco / White

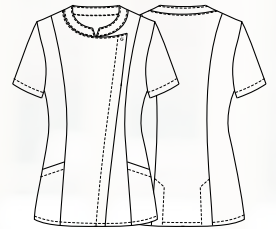
000 Nero / Black

Tessuto / Fabric

62% cotone 35% poliestere 3% elasthan

62% cotton 35% polyester 3% elastane

180 g / m²



COMFORT

COMFORT



Art. 20P02K199

000 Nero / Black

Art. 20P02K199

00 Bianco / White



Feels so right

ECOSOSTENIBILE / ECO FRIENDLY
STIRO FACILE / EASY CARE
TRASPIRANTE / BREATHABLE
INDANTHRENE



DALLA FORESTA ALLA PRODUZIONE

Conosciute per il loro comfort naturale e per il processo di produzione rispettoso per l'ambiente, le fibre **TENCEL™** Lyocell offrono qualità, performance e versatilità. Proprietà fisiche uniche gli conferiscono alta resistenza, eccellente gestione dell'umidità e delicatezza sulla pelle.

PRODUZIONE SOSTENIBILE

Le fibre **TENCEL™** Lyocell si sono guadagnate la loro reputazione grazie al processo di produzione a ciclo chiuso rispettoso per l'ambiente, che trasforma la polpa del legno in fibra di cellulosa con alta efficienza delle risorse e un basso impatto ambientale.

La speciale fibra, di origine botanica viene estratta da legno proveniente da piantagioni forestali sostenibili, utilizzando un solvente riciclato quasi al 100%.

Grazie ai microscopici canali tra le singole fibre, **TENCEL™ assorbe fino al 50% di umidità in più rispetto al cotone**, riducendo drasticamente la formazione di batteri. Lasciando la pelle piacevolmente asciutta e mantenendo il suo naturale equilibrio, questa fibra evita lo sviluppo di irritazioni.

I tessuti contenenti la fibra **TENCEL™**, sono caratterizzati da un'altissima stabilità dimensionale, si dimostrano **eccezionalmente forti e resistenti all'usura**, e sono adatti ai lavaggi industriali. Grazie all'insieme di queste eccellenti caratteristiche, **TENCEL™** può essere considerata la fibra del futuro.

Scopri di più a pagina 194 / Find out more on page 194

FROM THE FOREST TO PRODUCTION

*Known for their natural comfort and environmentally friendly production process, the **TENCEL™** Lyocell fibers offer quality, performance and versatility. Unique physical properties give it high strength, excellent moisture management and delicacy on the skin.*

SUSTAINABLE PRODUCTION

***TENCEL™** Lyocell fibers have gained a commendable reputation for their environmentally responsible closed loop production process, which transforms wood pulp into cellulosic fibers with high resource efficiency and low ecological impact.*

This special fiber, of botanic origin, is extracted from sustainable forests, using an almost 100% recycled solvent.

*Thanks to the microscopic channels between the individual fibers, **TENCEL™ absorbs up to 50% more of moisture than cotton**, reducing dramatically the growth of bacteria. Leaving the skin pleasantly dry and keeping its natural balance, this fiber prevents skin irritation.*

***TENCEL™** fibers are characterized by a very high dimensional stability, they prove to be **exceptionally strong and resistant to wear**, and are suitable for industrial washing. Thanks to all these characteristics, **TENCEL™** can be considered the fiber of the future.*

GIULIANA

Dettagli / Details

- 2 tasche
- Taschino portapenne
- Abbottonatura nascosta con automatici
- 2 spacchetti laterali

- 2 pockets
- Pen pocket
- Concealed buttoning with press studs
- 2 side vents

Taglie / Sizes

XS ÷ XXXL Slim Fit

Art. 21P03K943

00 Bianco / White

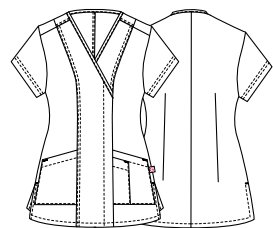
019 Grigio chiaro / Light grey

Tessuto / Fabric

50% lyocell 50% poliestere

50% lyocell 50% polyester

180 g / m²



019 Grigio chiaro / Light grey



PANTALONI COORDINABILI
MATCHING PANTS
pag. 36

GIULIANA



Dettagli / Details

- 2 tasche
- Taschino portapenne
- Abbottonatura nascosta con automatici
- 2 spacchetti laterali

- 2 pockets
- Pen pocket
- Concealed buttoning with press studs
- 2 side vents

Taglie / Sizes

XS ÷ XXXL Slim Fit

Art. 17P03K943

004 Blu / Blue

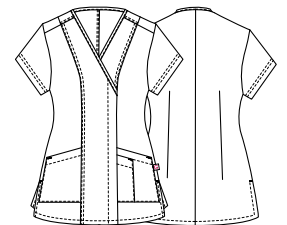
029 Pistacchio / Pistachio

Tessuto / Fabric

50% lyocell 50% poliestere

50% lyocell 50% polyester

180 g / m²



PANTALONI COORDINABILI MATCHING PANTS

pag. 36



029 Pistacchio / Pistachio



GIULIANO

Dettagli / Details

- 2 tasche
- Taschino sul petto
- 2 spacchetti laterali

- 2 pockets
- Breast pocket
- 2 side vents

Taglie / Sizes

S ÷ 4XL Slim Fit



Art. 21P03K237

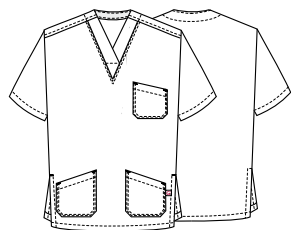
00 Bianco / White

Art. 21P03K942

019 Grigio chiaro / Light grey

Tessuto / Fabric

50% lyocell 50% poliestere
50% lyocell / 50% polyester
180 g / m²



Art. 21P03K942

019 Grigio chiaro / Light grey



PANTALONI COORDINABILI
MATCHING PANTS
pag. 37



GIULIANO

Dettagli / Details

- 2 tasche
- Taschino sul petto
- 2 spacchetti laterali

- 2 pockets
- Breast pocket
- 2 side vents

Taglie / Sizes

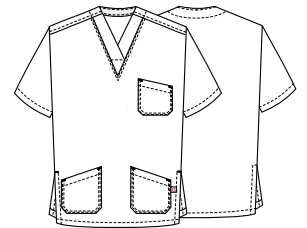
S ÷ 4XL Slim Fit

Art. 17P03K942

004 Blu / Blue
029 Pistacchio / Pistachio

Tessuto / Fabric

50% lyocell 50% poliestere
50% lyocell 50% polyester
180 g / m²



PANTALONI COORDINABILI
MATCHING PANTS
pag. 37



Art. 17P03K942

029 Pistacchio / Pistachio



GIADA

Dettagli / Details

- 2 tasche
- Taschino sul petto
- Abbottonatura nascosta con automatici
- Polsino in maglia
- Inserti in rete

- 2 pockets
- Breast pocket
- Concealed buttoning with press studs
- Knitted cuff
- Network fabric panels

Taglie / Sizes

XS ÷ XXXL Slim Fit

Art. 21P03K945

019 Grigio chiaro / Light grey

Art. 17P03K945

00 Bianco / White

004 Blu / Blue

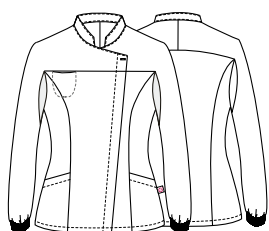
029 Pistacchio / Pistachio

Tessuto / Fabric

50% lyocell 50% poliestere

50% lyocell 50% polyester

180 g / m²



PANTALONI COORDINABILI
MATCHING PANTS

pag. 36



Art. 21P03K945
019 Grigio chiaro / *Light grey*

 **Tencel™**
Feels so right



Art. 17P03K945
004 Blu / *Blue*

 **Tencel™**
Feels so right



Art. 17P03K945
029 Pistacchio / *Pistachio*

 **Tencel™**
Feels so right

SILVANO

Dettagli / Details

- 2 tasche
- Taschino sul petto
- Abbottonatura nascosta con automatici
- Polsino in maglia
- Inserti in rete

- 2 pockets
- Breast pocket
- Concealed buttoning with press studs
- Knitted cuff
- Network fabric panels

Taglie / Sizes

S ÷ 4XL Slim Fit



Art. 21P03K944

019 Grigio chiaro / Light grey

Art. 17P03K944

00 Bianco / White

004 Blu / Blue

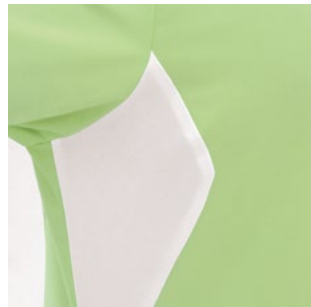
029 Pistacchio / Pistachio

Tessuto / Fabric

50% lyocell 50% poliestere

50% lyocell 50% polyester

180 g / m²



PANTALONI COORDINABILI
MATCHING PANTS
pag. 37



Art. 21P03K944
019 Grigio chiaro / Light grey

 **Tencel™**
Feels so right



Art. 17P03K944
004 Blu / Blue

 **Tencel™**
Feels so right



Art. 17P03K944
029 Pistacchio / Pistachio

 **Tencel™**
Feels so right

GIADA

Dettagli / Details

- 2 tasche
- Taschino sul petto
- Abbottonatura nascosta con automatici
- Inserti in rete

- 2 pockets
- Breast pocket
- Concealed buttoning with press studs
- Network fabric panels

Taglie / Sizes

XS ÷ XXXL Slim Fit



Art. 21P03K054

019 Grigio chiaro / Light grey

Art. 18P03K054

00 Bianco / White

004 Blu / Blue

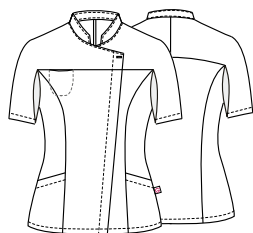
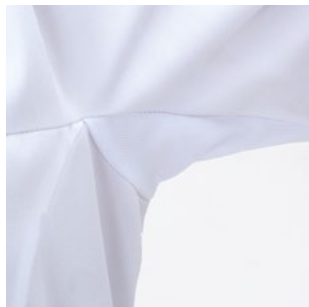
029 Pistacchio / Pistachio

Tessuto / Fabric

50% lyocell 50% poliestere

50% lyocell 50% polyester

180 g / m²



PANTALONI COORDINABILI
MATCHING PANTS
pag. 36



Art. 18P03K054
004 Blu / Blue

 **Tencel™**
Feels so right



Art. 21P03K054
019 Grigio chiaro / Light grey

 **Tencel™**
Feels so right



Art. 18P03K054
029 Pistacchio / Pistachio

 **Tencel™**
Feels so right



 **Tencel™**
Feels so right



 **Tencel™**
Feels so right



 **Tencel™**
Feels so right

GIULIA

Dettagli / Details

- 2 tasche
- Elastico nel fascione
- Passanti
- Fondo stretto
- Chiusura con zip

- 2 pockets
- Elasticated waistband
- Belt loops
- Slim leg
- Zip fly

Taglie / Sizes

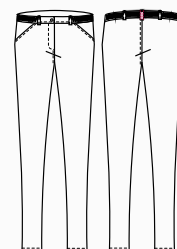
XS ÷ XXL Slim Fit

Art. 17P03P948

00 Bianco / White
004 Blu / Blue
029 Pistacchio / Pistachio

Tessuto / Fabric

50% lyocell 50% poliestere
50% lyocell 50% polyester
180 g / m²





Tencel™
Feels so right



Tencel™
Feels so right



Tencel™
Feels so right

ELIA

Dettagli / Details

- 2 tasche
- 1 tascone laterale
- Elastico nel fascione
- Passanti
- Fondo stretto
- Chiusura con zip

- 2 pockets
- 1 side pocket
- Elasticated waistband
- Belt loops
- Slim leg
- Zip fly

Taglie / Sizes

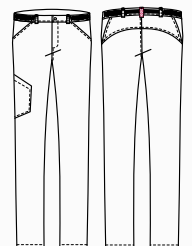
S ÷ XXXL Slim Fit

Art. 17P03P947

- 00 Bianco / White
- 004 Blu / Blue
- 029 Pistacchio / Pistachio

Tessuto / Fabric

50% lyocell 50% poliestere
50% lyocell 50% polyester
180 g / m²



health & wellness

Casacche

Tunics

MARCO

Dettagli / Details

- 2 tasche
- Taschino sul petto
- 2 spacchetti laterali
- Abbottonatura nascosta con automatici

- 2 pockets
- Breast pocket
- 2 side vents
- Concealed buttoning with press studs

Taglie / Sizes

S ÷ 4XL Slim Fit

Art. 23P03K325

00 Bianco / White

000 Nero / Black

Tessuto / Fabric

48% lyocell 48% poliestere 4% elasthan

48% lyocell 48% polyester 4% elastane

185 g / m²



Art. 23P03K325

000 Nero / Black

MIRIAM

Dettagli / Details

- 2 tasche
- Taschino sul petto
- 2 spacchetti laterali
- Abbottonatura nascosta con automatici

- 2 pockets

- Breast pocket

- 2 side vents

- Concealed buttoning with press studs

Taglie / Sizes

XS ÷ XXXL Slim Fit

Art. 23P03K326

000 Nero / Black

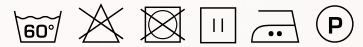
00 Bianco / White

Tessuto / Fabric

48% poliestere 48% lyocell 4% elasthan

48% polyester 48% lyocell 4% elastane

185 g / m²



Tencel™
Feels so right

COMFORT



Art. 23P03K326

00 Bianco / White

Giblor's

italian worklife specialist

 **Tencel™**
Feels so right

COMFORT



Art. 23P03P335
00 Bianco / White

PANTALONI UNISEX
UNISEX PANTS



TENCEL™
Feels so right

COMFORT



JACKIE

Dettagli / Details

- Pantaloni unisex
- 2 tasche
- 2 tasche sul retro
- Chiusura zip
- Elastico in vita
- Passanti cintura
- Unisex pants
- 2 pockets
- 2 rear pockets
- Zip fly
- Elasticated waistband
- Belt loops

Taglie / Sizes

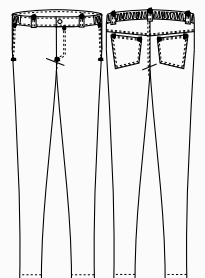
XS ÷ 4XL Slim Fit

Art. 23P03P335

00 Bianco / White
000 Nero / Black

Tessuto / Fabric

48% lyocell 48% poliestere 4% elasthan
48% lyocell 48% polyester 4% elastane
185 g / m²





G-TECHPRO

TESSUTO ESCLUSIVO CON FINISSAGGIO AL GRAFENE
EXCLUSIVE FABRIC WITH GRAPHENE FINISHING

Scopri di più a pagina 192 / Find out more on page 192

**FRESCO AL
TATTO**



FRESH TOUCH

**ANTIBATTERICO
E ANTIODORE**



**ANTIBACTERIAL
AND ANTI-ODOUR**

**ANTIVIRALE
E ANTIMICOTICO**



**ANTIVIRAL
AND ANTIMYCOTIC**

ANTISTATICO



ANTISTATIC

PROTEZIONE SOLARE UV



UV RAYS PROTECTION

CONTROLLO DELL'UMIDITÀ



MOISTURE MANAGEMENT



LOOK GOOD. FEEL GOOD. DO GOOD.

SORONA® DALLA CULTURA ALLA FIBRA

Composta per il 37% da ingredienti vegetali, la fibra **Sorona®** aiuta a ridurre il nostro impatto sull'ambiente creando capi confortevoli e duraturi.

La struttura a spirale del polimero **Sorona®** crea performance uniche. Le sue fibre forniscono morbidezza, elasticità meccanica e recupero eccezionali in qualsiasi ambiente, senza l'utilizzo dello spandex. Il polimero **Sorona®** è prodotto con **BIO-PDO**, elemento costitutivo che trasforma un processo chimico in un processo eco-efficiente.

ECOSOSTENIBILE / ECO FRIENDLY

TRASPIRANTE / BREATHABLE

CONFORTEVOLE / COMFORTABLE

SORONA® FROM CROP TO FIBRE

*Made up of 37% plant-based ingredients, **Sorona®** fibres help reduce our environmental impact creating comfortable, long-lasting garments.*

*The kinked structure of the **Sorona®** polymer allows unique performances. Its fibres provide exceptional softness, mechanical stretch and recovery in any environment, without using spandex.*

*The **Sorona®** polymer is made with **BIO-PDO**, a building block that turns a chemical process into an eco-efficient one.*

Scopri di più a pagina 193 / Find out more on page 193



health & wellness

Casacche

Tunics

FLAVIO

Dettagli / Details

- 2 tasche
- Taschino sul petto
- 2 spacchetti laterali

- 2 pockets
- Breast pocket
- 2 side vents

Taglie / Sizes

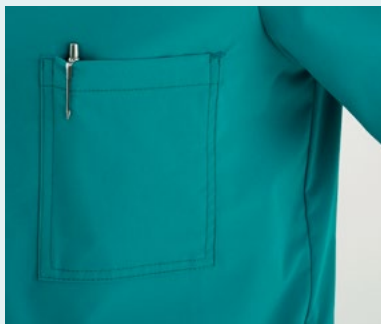
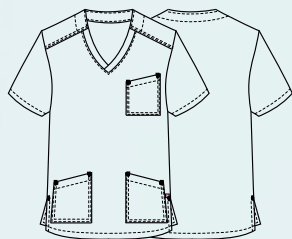
S ÷ 4XL Slim Fit

Art. 23P03K329

- 00 Bianco / White
- 013 Fucsia / Fuchsia
- 213 Prugna / Purple
- 118 Azzurro / Light blue
- 214 Petrolio / Petroleum blue
- 004 Blu / Blue
- 000 Nero / Black

Tessuto / Fabric

- 100% poliestere
- 100% polyester
- 108 g / m²



sorona[®]
AGILE



Art. 23P03K329
214 Petrolio / Petroleum blue

PANTALONI COORDINABILI
MATCHING PANTS
pag. 58



Art. 23P03K329
00 Bianco / White

Art. 23P03K329
013 Fucsia / Fuchsia



Art. 23P03K329
213 Prugna / Purple

Art. 23P03K329
118 Azzurro / Light blue

Art. 23P03K329
214 Petrolio / Petroleum blue



Art. 23P03K329
004 Blu / Blue

Art. 23P03K329
000 Nero / Black



Casacca **FLAVIO**
Art. 23P03K329
pag. 44



Casacca **SONIA**
Art. 23P03K330
pag. 48

SONIA

Dettagli / Details

- 2 tasche
- Taschino sul petto
- 2 spacchetti laterali

- 2 pockets
- Breast pocket
- 2 side vents

Taglie / Sizes

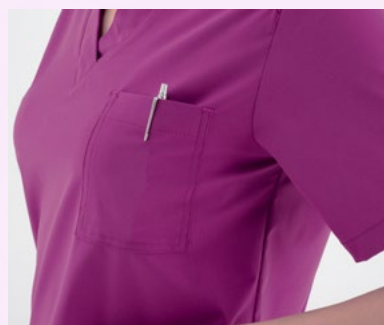
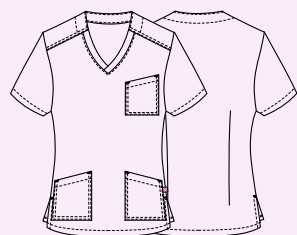
XS ÷ XXXL Regular Fit

Art. 23P03K330

- 00 Bianco / White
- 013 Fucsia / Fuchsia
- 213 Prugna / Purple
- 118 Azzurro / Light blue
- 214 Petrolio / Petroleum blue
- 004 Blu / Blue
- 000 Nero / Black

Tessuto / Fabric

- 100% poliestere
- 100% polyester
- 108 g / m²



sorona[®]
AGILE



Art. 23P03K330
213 Prugna / Purple

PANTALONI COORDINABILI
MATCHING PANTS
pag. 58



Art. 23P03K330
00 Bianco / White



Art. 23P03K330
013 Fucsia / Fuchsia



Art. 23P03K330
213 Prugna / Purple



Art. 23P03K330
118 Azzurro / Light blue



Art. 23P03K330
214 Petrolio / Petroleum blue



Art. 23P03K330
004 Blu / Blue



Art. 23P03K330
000 Nero / Black



health & wellness

Casacche

Tunics

LUCA

Dettagli / Details

- 2 tasche
- Taschino sul petto
- Portapenne
- Abbottonatura nascosta con automatici
- Polsini con elastico
- 2 spacchetti sul retro

- 2 pockets
- Breast pocket
- Pen pocket
- Concealed buttoning with press studs
- Cuffs with elastic band
- 2 rear vents

Taglie / Sizes

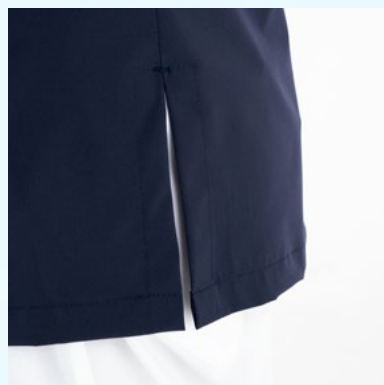
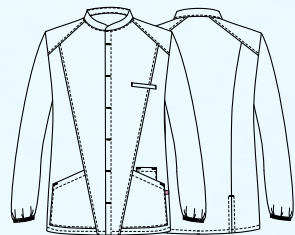
S ÷ 4XL Slim Fit

Art. 23P03K331

00 Bianco / White
013 Fucsia / Fuchsia
213 Prugna / Purple
118 Azzurro / Light blue
214 Petrolio / Petroleum blue
004 Blu / Blue
000 Nero / Black

Tessuto / Fabric

100% poliestere
100% polyester
108 g / m²



sorona[®]
AGILE



Art. 23P03K331
004 Blu / Blue

PANTALONI COORDINABILI
MATCHING PANTS
pag. 58



Art. 23P03K331
00 Bianco / White



Art. 23P03K331
013 Fucsia / Fuchsia



Art. 23P03K331
213 Prugna / Purple



Art. 23P03K331
118 Azzurro / Light blue



Art. 23P03K331
214 Petrolio / Petroleum blue



Art. 23P03K331
004 Blu / Blue



Art. 23P03K331
000 Nero / Black



Casacca **LUCA**
Art. 23P03K331
pag. 50

Pantalone **CHRIS**
Art. 23P03P336
pag. 58



Casacca **SONIA**
Art. 23P03K330
pag. 48

health & wellness

Casacche

Tunics

LIA

Dettagli / Details

- 2 tasche
- Taschino sul petto
- Portapenne
- Abbottonatura nascosta con automatici
- Polsini con elastico
- 2 spacchetti sul retro

- 2 pockets
- Breast pocket
- Pen pocket
- Concealed buttoning with press studs
- Cuffs with elastic band
- 2 rear vents

Taglie / Sizes

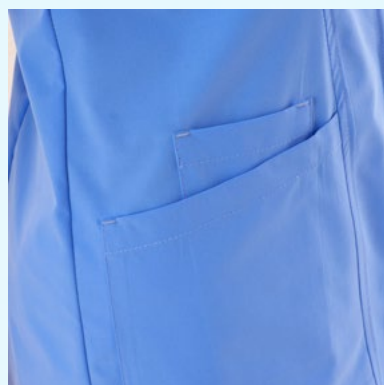
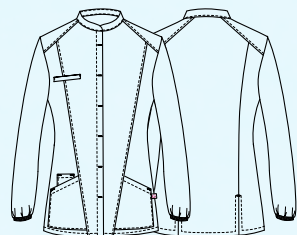
XS ÷ XXXL Slim Fit

Art. 23P03K332

- 00 Bianco / White
- 013 Fucsia / Fuchsia
- 213 Prugna / Purple
- 118 Azzurro / Light blue
- 214 Petrolio / Petroleum blue
- 004 Blu / Blue
- 000 Nero / Black

Tessuto / Fabric

- 100% poliestere
- 100% polyester
- 108 g / m²



sorona[®]
AGILE



Art. 23P03K332
118 Azzurro / Light blue

PANTALONI COORDINABILI
MATCHING PANTS
pag. 58



Art. 23P03K332
00 Bianco / White



Art. 23P03K332
013 Fucsia / Fuchsia



Art. 23P03K332
213 Prugna / Purple



Art. 23P03K332
118 Azzurro / Light blue



Art. 23P03K332
214 Petrolio / Petroleum blue



Art. 23P03K332
004 Blu / Blue



Art. 23P03K332
000 Nero / Black



Casacca **LUCA**
Art. 23P03K331
pag. 50

Pantalone **CHRIS**
Art. 23P03P336
pag. 58



Giblor's
italian worklife specialist

Casacca **LIA**
Art. 23P03K332
pag. 54

health & wellness

Pantaloni
Pants

CHRIS

Dettagli / Details

- Pantaloni unisex
- 2 tasche
- 2 tasche sul retro
- Chiusura zip
- Elastico in vita
- Passanti cintura

- Unisex pants
- 2 pockets
- 2 rear pockets
- Zip fly
- Elasticated waistband
- Belt loops

Taglie / Sizes

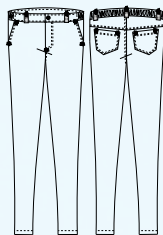
XS ÷ 4XL Slim Fit

Art. 23P03P336

00 Bianco / White
013 Fucsia / Fuchsia
213 Prugna / Purple
118 Azzurro / Light blue
214 Petrolio / Petroleum blue
004 Blu / Blue
000 Nero / Black

Tessuto / Fabric

100% poliestere
100% polyester
108 g / m²



ACCESSORI COORDINABILI
MATCHING PANTS
pag. 100



Art. 23P03P336
000 Nero / Black

PANTALONI UNISEX
UNISEX PANTS



Art. 23P03P336
00 Bianco / *White*



Art. 23P03P336
013 Fucsia / *Fuchsia*



Art. 23P03P336
213 Prugna / *Purple*



Art. 23P03P336
118 Azzurro / *Light blue*



Art. 23P03P336
214 Petrolio / *Petroleum blue*



Art. 23P03P336
004 Blu / *Blue*



Art. 23P03P336
000 Nero / *Black*

LUXSATIN

**STIRO FACILE / EASY CARE
INDANTHRENE**



È un tessuto luminoso e colorato.
Il punto di forza del **LUXSATIN** è l'armatura in satin, che conferisce al tessuto una mano molto liscia e setosa e ne valorizza i colori, che risultano **estremamente luminosi e incredibilmente brillanti**.

*LUXSATIN is a bright and colorful fabric. Its strength is the satin armor, that gives the fabric a soft and smooth hand and also enhance the colours, that result **extremely bright and incredibly shiny**.*

Grazie a queste caratteristiche Giblor's ha potuto sviluppare una collezione che presenta una **vastissima gamma colori** e offre al cliente la possibilità di coordinare un gran numero di prodotti.

*Thanks to this characteristics Giblor's could develop a collection that presents a **wide range of colours** and offers to the client the chance to coordinate a lot of products.*

Inoltre i 180 grammi di peso regalano al tessuto una consistenza molto morbida, che resta inalterata anche dopo numerosi lavaggi, garantendo capi sempre impeccabili ed un **effetto "appena stirato"** sempre molto apprezzato dal cliente finale.

*Furthermore, the 180 gr. of weight give to the fabric a really soft texture, that remains unchanged even after several washings, by ensuring garments to be always flawless and with a **"just ironed" effect** that is always greatly appreciated from the client.*

Realizzato in misto cotone, il **LUXSATIN** ha una grande resistenza alle trazioni e sopporta senza stress temperature elevate e candeggio.

*Made up of cotton-poly blend, **LUXSATIN** has a great tensile strength and withstands high temperatures and bleaching.*

MARGHERITA

Dettagli / Details

- 2 tasche
- Taschino sul petto
- 2 spacchetti laterali

- 2 pockets
- Breast pocket
- 2 side vents

Taglie / Sizes

XS ÷ XXXL Regular Fit

LUXSATIN

Art. 10M2062

00 Bianco / White

Art. 10M2062C

002 Verde / Green

118 Azzurro / Light blue

004 Blu / Blue

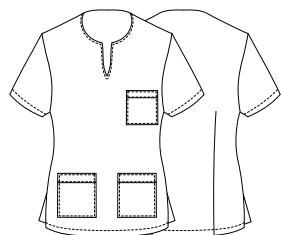
321 Bluette / Royal

519 Bordeaux / Burgundy

597 Lilla / Lilac

Tessuto / Fabric

50% cotone 50% poliestere
50% cotton 50% polyester
180 g / m²



PANTALONI COORDINABILI
MATCHING PANTS
pag. 76 / 77



Art. 10M2062C
002 Verde / Green



LUXSATIN



Art. 10M2062C
118 Azzurro / Light blue



LUXSATIN



Art. 10M2062C
004 Blu / Blue



LUXSATIN



Art. 10M2062C
321 Bluette / Royal



LUXSATIN



Art. 10M2062C
519 Bordeaux / Burgundy



LUXSATIN



Art. 10M2062C
597 Lilla / Lilac



LUXSATIN

ACCESSORI COORDINABILI
MATCHING ACCESSORIES

pag. 99

ALBERTO

Dettagli / Details

- 2 tasche
- Taschino sul petto
- 2 spacchetti laterali

- 2 pockets
- Breast pocket
- 2 side vents

Taglie / Sizes

XS ÷ 4XL Regular Fit

LUXSATIN

Art. 10M2019

00 Bianco / White

Art. 10M2020

002 Verde / Green

118 Azzurro / Light blue

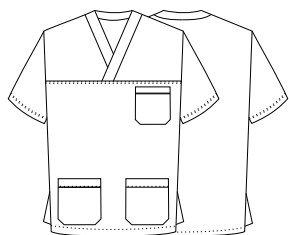
004 Blu / Blue

321 Bluette / Royal

519 Bordeaux / Burgundy

Tessuto / Fabric

50% cotone 50% poliestere
50% cotton 50% polyester
180 g / m²



PANTALONI COORDINABILI
MATCHING PANTS
pag. 76 / 77



Art. 10M2020
002 Verde / Green



LUXSATIN



Art. 10M2020
118 Azzurro / Light blue



LUXSATIN



Art. 10M2020
004 Blu / Blue



LUXSATIN



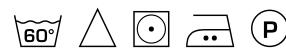
Art. 10M2020
321 Bluette / Royal



LUXSATIN



Art. 10M2020
519 Bordeaux / Burgundy



LUXSATIN

TATI

Dettagli / Details

- 2 tasche
- Taschino sul petto
- Abbottonatura nascosta con automatici

- 2 pockets
- Breast pocket
- Concealed buttoning with press studs

Taglie / Sizes

XS ÷ XXXL Slim Fit

Art. 21P03K494

00 Bianco / White

Art. 17P03K494

002 Verde / Green

118 Azzurro / Light blue

321 Bluette / Royal

597 Lilla / Lilac

Art. 14P03K494

004 Blu / Blue

Art. 12P03K269

519 Bordeaux / Burgundy

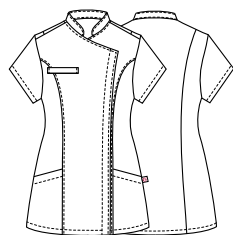
Tessuto / Fabric

50% cotone 50% poliestere

50% cotton 50% polyester

180 g / m²

LUXSATIN



PANTALONI COORDINABILI
MATCHING PANTS

pag. 76 / 77



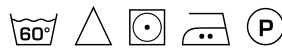
Art. 17P03K494
002 Verde / Green



LUXSATIN



Art. 17P03K494
118 Azzurro / Light blue



LUXSATIN



Art. 17P03K494
321 Bluette / Royal



LUXSATIN



Art. 17P03K494
597 Lilla / Lilac



LUXSATIN



Art. 14P03K494
004 Blu / Blue



LUXSATIN



Art. 12P03K269
519 Bordeaux / Burgundy



LUXSATIN

ACCESSORI COORDINABILI
MATCHING ACCESSORIES
pag. 99

TANIA

Dettagli / Details

- 1 tasca
- Taschino sul petto
- Abbottonatura nascosta con automatici
- 2 spacchetti dietro

- 1 pocket
- Breast pocket
- Concealed buttoning with press studs
- 2 rear vents

Taglie / Sizes

XS ÷ XXXL Slim Fit

Art. 21P03K242

0-004 Bianco Blu / White Blue

0-002 Bianco Verde / White Green

Tessuto / Fabric

50% cotone 50% poliestere

50% cotton 50% polyester

180 g / m²



LUXSATIN



PANTALONI COORDINABILI

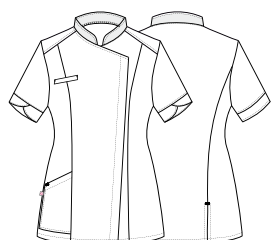
MATCHING PANTS

pag. 76 / 77

ACCESSORI COORDINABILI

MATCHING ACCESSORIES

pag. 99



Art. 21P03K242
0-002 Bianco Verde / White Green

LUXSATIN



Art. 21P03K242
0-004 Bianco Blu / White Blue

RUGGERO

Dettagli / Details

- 1 tasca
- Taschino sul petto
- Chiusura con zip rovesciata
- 2 spacchetti dietro

- 1 pocket
- Breast pocket
- Inverted zip fastening
- 2 rear vents

Taglie / Sizes

S ÷ 4XL Slim Fit

Art. 21P03K489

00 Bianco / White

Art. 17P03K489

519 Bordeaux / Burgundy

118 Azzurro / Light blue

321 Bluette / Royal

Art. 14P03K489

002 Verde / Green

004 Blu / Blue

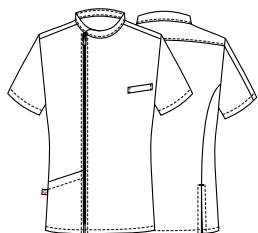
Tessuto / Fabric

50% cotone 50% poliestere

50% cotton 50% polyester

180 g / m²

LUXSATIN



PANTALONI COORDINABILI
MATCHING PANTS

pag. 76 / 77



Art. 17P03K489
519 Bordeaux / Burgundy



LUXSATIN



Art. 17P03K489
118 Azzurro / Light blue



LUXSATIN



Art. 17P03K489
321 Bluette / Royal



LUXSATIN



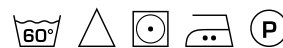
Art. 14P03K489
002 Verde / Green



LUXSATIN



Art. 14P03K489
004 Blu / Blue



LUXSATIN

ACCESSORI COORDINABILI
MATCHING ACCESSORIES

pag. 99

AMANDA

Dettagli / Details

- 2 tasche
- Taschino sul petto
- Abbottonatura nascosta con automatici
- Polsino con elastico

- 2 pockets
- Breast pocket
- Concealed buttoning with press studs
- Cuff with elastic band

Taglie / Sizes

XS ÷ XXXL Slim Fit

Art. 17P03K329

00 Bianco / White
002 Verde / Green
519 Bordeaux / Burgundy
118 Azzurro / Light blue

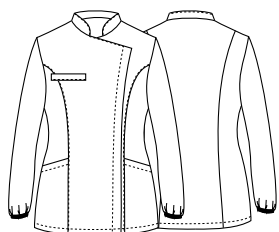
Art. 13P03K329

597 Lilla / Lilac
004 Blu / Blue
321 Bluette / Royal

Tessuto / Fabric

50% cotone 50% poliestere
50% cotton 50% polyester
180 g / m²

LUXSATIN



PANTALONI COORDINABILI
MATCHING PANTS

pag. 76 / 77



Art. 17P03K329
002 Verde / Green



LUXSATIN



Art. 17P03K329
519 Bordeaux / Burgundy



LUXSATIN



Art. 17P03K329
118 Azzurro / Light blue



LUXSATIN



Art. 13P03K329
597 Lilla / Lilac



LUXSATIN



Art. 13P03K329
004 Blu / Blue



LUXSATIN



Art. 13P03K329
321 Bluette / Royal



LUXSATIN

ACCESSORI COORDINABILI
MATCHING ACCESSORIES
pag. 99

RUGGERO

Dettagli / Details

- 1 tasca
- Taschino sul petto
- Chiusura con zip rovesciata
- Polsino in maglia
- 2 spacchetti dietro

- 1 pocket
- Breast pocket
- Inverted zip fastening
- Knitted cuff
- 2 rear vents

Taglie / Sizes

S ÷ 4XL Slim Fit

LUXSATIN

Art. 21P03K490

00 Bianco / White

Art. 14P03K490

004 Blu / Blue

002 Verde / Green

118 Azzurro / Light blue

321 Bluette / Royal

Art. 17P03K490

519 Bordeaux / Burgundy

Tessuto / Fabric

50% cotone 50% poliestere

50% cotton 50% polyester

180 g / m²



PANTALONI COORDINABILI
MATCHING PANTS

pag. 76 / 77



Art. 14P03K490
004 Blu / Blue



LUXSATIN



Art. 14P03K490
002 Verde / Green



LUXSATIN



Art. 14P03K490
118 Azzurro / Light blue



LUXSATIN



Art. 14P03K490
321 Bluette / Royal



LUXSATIN



Art. 17P03K490
519 Bordeaux / Burgundy



LUXSATIN

ACCESSORI COORDINABILI
MATCHING ACCESSORIES
pag. 99

RODI

Dettagli / Details

- 2 tasche
- 1 tasca sul retro
- Elastico e coulisse in vita

- 2 pockets
- 1 rear pocket
- Elasticated waistband with drawstring

Taglie / Sizes

XS ÷ 4XL Regular Fit

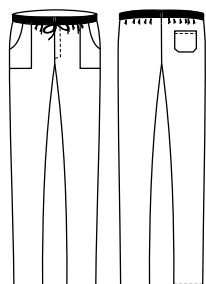
Art. 10M2061

00 Bianco / White

Tessuto / Fabric

50% cotone 50% poliestere
50% cotton 50% polyester
180 g / m²

LUXSATIN



ACCESSORI COORDINABILI
MATCHING ACCESSORIES

pag. 99



Art. 10M2061C
597 Lilla / Lilac

LUXSATIN



Art. 10M2061C
002 Verde / Green

LUXSATIN



Art. 10M2061C
118 Azzurro / Light blue

LUXSATIN

RODI

Dettagli / Details

- 2 tasche
- 1 tasca sul retro
- Elastico e coulisse

- 2 pockets
- 1 rear pocket
- Elasticated waistband with drawstring

Taglie / Sizes

XS ÷ 4XL Regular Fit

Tessuto / Fabric

50% cotone 50% poliestere
50% cotton 50% polyester
180 g / m²

Art. 10M2061C

597 Lilla / Lilac
002 Verde / Green
118 Azzurro / Light blue
321 Bluette / Royal
519 Bordeaux / Burgundy



Art. 10M2061C
321 Bluette / Royal

LUXSATIN



Art. 10M2061C
519 Bordeaux / Burgundy

LUXSATIN



Art. 14P03P556
004 Blu / Blue

LUXSATIN

ALAN

Dettagli / Details

- 2 tasche
- 1 tasca sul retro
- Elastico e coulisse

- 2 pockets
- 1 rear pocket
- Elasticated waistband with drawstring

Taglie / Sizes

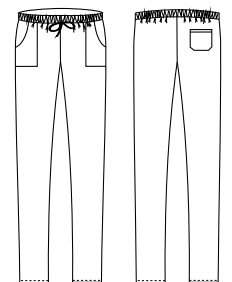
XS ÷ 4XL Slim Fit

Tessuto / Fabric

50% cotone 50% poliestere
50% cotton 50% polyester
180 g / m²

Art. 14P03P556

004 Blu / Blue



100%
COTONE

ORGANICO / ORGANIC
INDANTHRENE



La linea di prodotti in **100% COTONE** è stata ampliata per soddisfare le richieste dei tanti clienti che, soprattutto in ambito medicale, cercano capi realizzati in fibre comode, naturali ed estremamente traspiranti.

Il tessuto in **100% COTONE**, presenta una trama più compatta e regolare rispetto ad altre fibre analoghe. Il risultato è una consistenza morbida e piacevole, il cui peso varia fra i 180 e i 190 grammi.

Si tratta inoltre di un twill accuratamente finissato con tecniche di sanforizzazione. Tale trattamento, oltre a renderne più facile la stiratura, garantisce ai capi in cotone una pregevole stabilità dimensionale nei lavaggi alle alte temperature, oltre che una resistenza al candeggio in grado di assicurare standard ottimali di durata nel tempo.

*The **100% COTONE** product line has been expanded to meet the demands of many customers, especially in the Medical field, who look for garments made of comfortable, natural and extremely breathable fibers.*

*The **100% COTONE** fabric has a more compact and regular weave than other similar fibers. The result is one soft and pleasant texture, whose weight varies between 180 and 190 gr.*

It is also a carefully finished twill with sanforization techniques. In addition to making ironing easier, this treatment guarantees cotton garments a remarkable dimensional stability when washed at high temperatures, as well as a resistance to bleaching that is able to ensure optimal standards of durability.

GABRIELE

Dettagli / Details

- Chiusura con zip rovesciata
- Taschino sul petto
- 2 tasche
- Polsini con elastico
- Doppio cursore
- 2 spacchetti dietro

- *Inverted zip fastening*
- *Breast pocket*
- *2 pockets*
- *Cuffs with elastic band*
- *Double slide*
- *2 rear vents*

Taglie / Sizes

S ÷ 4XL Slim Fit

Art. 20P03K191

00 Bianco / White

Art. 21P03K194

004 Blu / Blue

Art. 20P03K194

002 Verde / Green

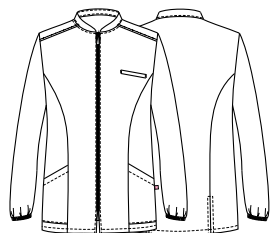
118 Azzurro / Light blue

Tessuto / Fabric

100% cotone

100% cotton

185 g / m²



PANTALONI COORDINABILI
MATCHING PANTS

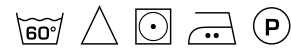
pag. 93



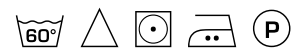
Art. 21P03K194
004 Blu / Blue
100% cotone / cotton - 185 g / m²



Art. 20P03K194
002 Verde / Green
100% cotone / cotton - 185 g / m²



Art. 20P03K194
118 Azzurro / Light blue
100% cotone / cotton - 185 g / m²



PIERO

Dettagli / Details

- 2 tasche
- Taschino sul petto
- 2 spacchetti laterali

- 2 pockets
- Breast pocket
- 2 side vents

Art. 1330

00 Bianco / White

Art. 21P03K1335

004 Blu / Blue

Art. 1335

002 Verde / Green

118 Azzurro / Light blue

Taglie / Sizes

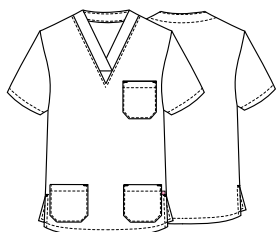
XS ÷ 4XL Slim Fit

Tessuto / Fabric

100% cotone

100% cotton

185 g / m²



PANTALONI COORDINABILI
MATCHING PANTS

pag. 93



Art. 1335
002 Verde / Green
100% cotone / cotton - 185 g / m²



Art. 21P03K1335
004 Blu / Blue
100% cotone / cotton - 185 g / m²



Art. 1335
118 Azzurro / Light blue
100% cotone / cotton - 185 g / m²



JASON

Dettagli / Details

- Casacca unisex
- 2 tasche
- Taschino sul petto
- 2 spacchetti laterali

- Unisex tunic
- 2 pockets
- Breast pocket
- 2 side vents

Taglie / Sizes

XS ÷ 4XL Slim Fit

Art. Q3K00242

C01 Bianco / White

Tessuto / Fabric

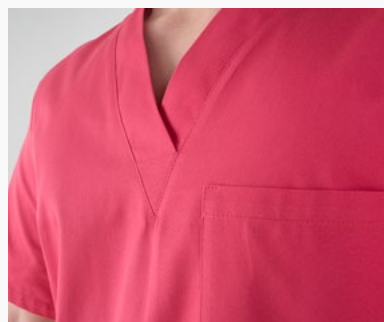
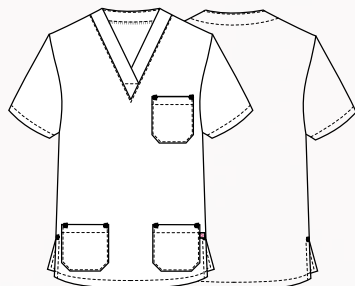
100% cotone
100% cotton
185 g / m²

Art. Q3K00243

C07 Lilla chiaro / Light lilac
C09 Pistacchio / Pistachio
D24 Arancio / Orange
U38 Bluette / Royal
Z46 Fucsia / Fuchsia

Tessuto / Fabric

100% cotone
100% cotton
200 g / m²



PANTALONI COORDINABILI MATCHING PANTS

pag. 94

ACCESSORI COORDINABILI MATCHING PANTS

pag. 101



Art. Q3K00243
Z46 Fucsia / Fuchsia

CASACCA UNISEX
UNISEX TUNIC



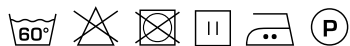
Art. Q3K00242
C01 Bianco / White



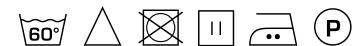
Art. Q3K00243
U38 Bluette / Royal



Art. Q3K00243
C09 Pistacchio / Pistachio



Art. Q3K00243
Z46 Fucsia / Fuchsia



Art. Q3K00243
C07 Lilla chiaro / Light lilac



Art. Q3K00243
D24 Arancio / Orange



GARY

Dettagli / Details

- Casacca unisex
- 2 tasche
- Taschino sul petto
- 2 spacchetti laterali

- Unisex tunic
- 2 pockets
- Breast pocket
- 2 side vents

Taglie / Sizes

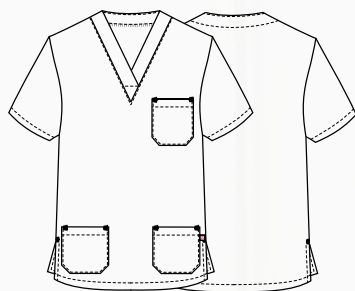
XS ÷ 4XL Slim Fit

Art. Q3K00244

P18 Profilo azzurro / Light blue piping
P24 Profilo arancio / Orange piping
P29 Profilo verde / Green piping
P48 Profilo blu / Blue piping

Tessuto / Fabric

100% cotone
100% cotton
185 g / m²



PANTALONI COORDINABILI
MATCHING PANTS
pag. 94

ACCESSORI COORDINABILI
MATCHING PANTS
pag. 101

Art. Q3K00244
P24 Profilo arancio / Orange piping

CASACCA UNISEX
UNISEX TUNIC



Art. Q3K00244
P48 Profilo blu / *Blue piping*



Art. Q3K00244
P29 Profilo verde / *Green piping*



Art. Q3K00244
P18 Profilo azzurro / *Light blue piping*



Art. Q3K00244
P24 Profilo arancio / *Orange piping*

ALICE

Dettagli / Details

- Chiusura con zip rovesciata
- Taschino sul petto
- 2 tasche
- Polsini con elastico
- Doppio cursore

- *Inverted zip fastening*
- *Breast pocket*
- *2 pockets*
- *Cuffs with elastic band*
- *Double slide*

Art. 20P03K192

00 Bianco / White

Art. 21P03K195

004 Blu / Blue

Art. 20P03K195

002 Verde / Green

118 Azzurro / Light blue

Taglie / Sizes

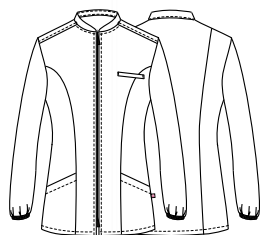
XS ÷ XXXL Slim Fit

Tessuto / Fabric

100% cotone

100% cotton

185 g / m²



PANTALONI COORDINABILI
MATCHING PANTS

pag. 93



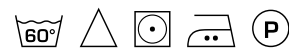
Art. 21P03K195
004 Blu / Blue
100% cotone / cotton - 185 g / m²



Art. 20P03K195
002 Verde / Green
100% cotone / cotton - 185 g / m²



Art. 20P03K195
118 Azzurro / Light blue
100% cotone / cotton - 185 g / m²



MILENA

Dettagli / Details

- 2 tasche
- Taschino sul petto
- 2 spacchetti laterali

- 2 pockets
- Breast pocket
- 2 side vents

Art. 20P03K193

00 Bianco / White

Art. 21P03K196

004 Blu / Blue

Art. 20P03K196

002 Verde / Green

118 Azzurro / Light blue

Taglie / Sizes

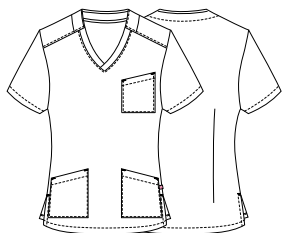
XS ÷ XXXL Slim Fit

Tessuto / Fabric

100% cotone

100% cotton

185 g / m²



PANTALONI COORDINABILI
MATCHING PANTS

pag. 93



Art. 20P03K196

002 Verde / Green

100% cotone / cotton - 185 g / m²



Art. 21P03K196

004 Blu / Blue

100% cotone / cotton - 185 g / m²



Art. 20P03K196

118 Azzurro / Light blue

100% cotone / cotton - 185 g / m²



Giblor's
italian worklife specialist



Casacca **MILENA**
Art. 20P03K196
pag. 91

ALAN

Dettagli / Details

- 2 tasche
- 1 tasca sul retro
- Elastico e coulisse

- 2 pockets
- 1 rear pocket

- Elasticated waistband with drawstring

Art. 21P03P1340

004 Blu / Blue

Art. 123

00 Bianco / White

Art. 1340

002 Verde / Green

118 Azzurro / Light blue

Tessuto / Fabric

100% cotone
100% cotton
185 g / m²



ART. 21P03P1340

XS ÷ 4XL Slim Fit



ART. 123

XS ÷ 5XL Slim Fit



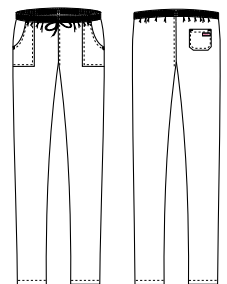
Art. 1340

XS ÷ 4XL Slim Fit



Art. 1340

XS ÷ 4XL Slim Fit



**ACCESSORI COORDINABILI
MATCHING ACCESSORIES**

pag. 99

PITAGORA

Dettagli / Details

- 2 tasche
- 1 tasca sul retro
- Elastico e coulisse

- 2 pockets
- 1 rear pocket
- Elasticated waistband with drawstring

Taglie / Sizes

XS ÷ 4XL Slim Fit

Art. Q3P00245

C01 Bianco / White

Tessuto / Fabric

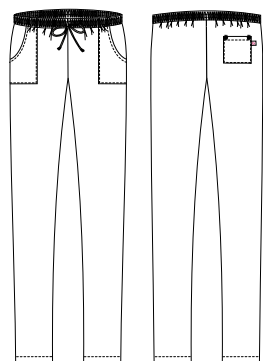
100% cotone
100% cotton
185 g / m²

Art. Q3P00246

C07 Lilla chiaro / Light lilac
C09 Pistacchio / Pistachio
D24 Arancio / Orange
U38 Bluette / Royal
Z46 Fucsia / Fuchsia

Tessuto / Fabric

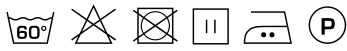
100% cotone
100% cotton
200 g / m²



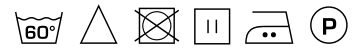
Art. Q3P00245
C01 Bianco / White



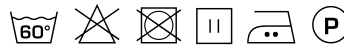
Art. Q3P00246
C09 Pistacchio / Pistachio



Art. Q3P00246
Z46 Fucsia / Fuchsia



Art. Q3P00246
U38 Bluette / Royal



Art. Q3P00246
C07 Lilla chiaro / Light lilac



Art. Q3P00246
D24 Arancio / Orange



ACCESSORI COORDINABILI
MATCHING ACCESSORIES
pag. 101

MASCHERINA IGEA

Art. 20P05I227

AD USO GENERICO CON STRATO IDRO/OLIO
REPELLENTE ANTIMICROBICO

In riferimento al decreto "Curaltalia", si informa l'utilizzatore che come previsto dal **Decreto Legge n. 18 del 17/03/2020** e dalla Circolare

n. DGDMF/0003572/P/18/03/2020 emanata dal Ministero della Salute: **"Ai fini del comma1, fino al termine dello stato di emergenza di cui alla delibera del Consiglio dei ministri in data 31 gennaio 2020, gli individui presenti sull'intero territorio nazionale sono autorizzati all'utilizzo di mascherine filtranti prive del marchio CE e prodotte in deroga alle vigenti norme sull'immissione in commercio"**.

Descrizione: La Mascherina IGEA è ad uso generico con tessuto filtrante lavabile e riutilizzabile, comprensivo di nasello adattabile ed estraibile lateralmente prima del lavaggio.

È realizzata con materiali di alta qualità e con trattamenti di nuova generazione che evitano la fuoriuscita di schizzi di saliva attraverso il doppio strato.

Sia nel suo strato interno che esterno presenta 2 finissaggi:

idro-olio repellente e antimicrobico, certificati OEKO TEX e certificati GRS (Global Recycled Standard)

Composizione DIR EU 1007 DEL 2011:

Tessuto in 100% poliestere 86 grammi mq

DIMENSIONI: 20X10 CM - ELASTICO: 16 CM

Manutenzione:      

Si consiglia di stirare la parte in tessuto sia esterno che interno, affinché il finissaggio idro-olio repellente e l'anti-microbico si ristabilisca in modo omogeneo.

I finissaggi sono garantiti per 25 lavaggi. (Oltre a questo numero è consigliabile, dopo il lavaggio e lo stiro, provare con una goccia d'acqua la permeabilità del tessuto).

La mascherina va lavata con acqua e sapone prima di essere indossata e sanificata dopo alcune ore di utilizzo, seguendo le istruzioni di lavaggio.

Avvertenze: La mascherina non garantisce in alcun modo la protezione delle vie respiratorie di chi le indossa, e che non sono utilizzabili quando sia prescritto l'uso di Dispositivi Medici o Dispositivi di Protezione Individuale pertanto va utilizzata quando sia ritenuta utile la copertura di naso e bocca a fini igienico ambientali e per uso della collettività. Ogni altro uso è da considerarsi vietato e potenzialmente pericoloso.

Non è un dispositivo di protezione individuale (D.P.I.),

non è un dispositivo medico (D.M.).

Leggere e conservare queste istruzioni.

Non è sterile.

Non è provvista di marchio CE.

Prodotta e Distribuita da:

GIBLOR'S S.R.L. viale dei trasporti 6/a 6/b 41012 Carpi (Mo)

IGEA MASK

Art. 20P05I227

GENERAL USE WITH HYDRO / OIL MICRO
REPELLENT LAYER

With reference to the "Curaltalia" decree, the user is informed that as required by Law **Decree no. 18 of 17/03/2020** and by the Circular

n. DGDMF / 0003572 / P / 18/03/2020 issued by the Ministry of Health: **"For the purposes of paragraph 1, until the end of the state of emergency referred to in the resolution of the Council of Ministers on 31th January 2020, individuals present on the whole national territory are authorized to use filter masks without the CE mark and produced in derogation from the current marketing standards"**.

Description: The IGEA mask is for general use with washable and reusable filter fabric, including adaptable nose piece and removable sideways before washing.

It is made with high quality materials and with new generation treatments that avoid the spillage of saliva splashes through the double layer.

Both in its internal and external layer it has 2 finishes:

hydro-oil repellent and antimicrobial, OEKO TEX certificates and GRS (Global Recycled Standard) certificates

Composition DIR EU 1007 OF 2011:

100% polyester fabric 86 grams m²

DIMENSIONS: 20X10 CM - ELASTIC: 16 CM

Maintenance:      

It is recommended to iron the fabric part both external and internal, so that the hydro-oil repellent finish and the anti-microbial can be restored in a homogeneous way.

The finishings are guaranteed for 25 washes. (In addition to this number it is advisable, after washing and ironing, to test the permeability of the fabric with a drop of water).

The mask should be washed with soap and water before being worn and sanitized after a few hours of use, following the washing instructions.

Warnings: The mask does not guarantee in any way the protection of the wearer's respiratory tract, and which cannot be used when the use of Medical Devices or Personal Protective Equipment is prescribed, therefore it must be used when the covering of the nose is deemed useful and mouth for environmental hygiene purposes and for community use. Any other use is to be considered prohibited and potentially dangerous.

It is not a personal protective device (P.P.E),

it is not a medical device (M.D.).

Read and keep these instructions.

It is not sterile.

It does not have a CE mark.

Produced and distributed by:

GIBLOR'S S.R.L. Via dei Trasporti 6 a/ b 41012 Carpi (Mo)

MASCHERINA IGEA



ANTIMICROBICO



Dettagli / Details

- Doppio strato
- Lavabile e riutilizzabile
- Nasello adattabile ed estraibile in fase di lavaggio

- Double layer
- Washable and reusable
- Adaptable and removable nose piece during washing

Art. 20P05I227

00 Bianco / White
005 Rosso / Red
F007 Cane e gatto / Dog & cat
F008 Lui & Lei / Him and Her
119 Grigio / Grey
000 Nero / Black

Misure / Dimensions 20x10 cm

Elastico / Rubber band 16 cm

Tessuto / Fabric

DIR EU 1007 DEL 2011
100% poliestere / polyester
86 g / m²



Trattamenti: IDRO-OLIO REPELLENTE ANTIMICROBICO

Mascherina ad uso Generico.
Marchio CE non provvisto.
NON è un DM (dispositivo medico chirurgico).
NON è un DPI (dispositivo di protezione individuale).
I finissaggi sono garantiti per 25 lavaggi.
DL 18 17/03/20 E DGDMF 003572/P DEL 18/03/20.
Va utilizzata per la copertura di naso e bocca ai fini igienico ambientali.
Ogni altro uso è vietato e potenzialmente pericoloso.
Non è sterile.
Lavare con acqua e sapone prima dell'utilizzo.
Sanificarla seguendo le istruzioni di lavaggio.

Treatments: HYDRO-OIL REPELLENT ANTIMICROBIAL

Mask for generic use.
CE mark not provided.
It is NOT a MD (medical surgical device).
It is NOT a PPE (personal protective device).
The finishings are guaranteed for 25 washes.
DL 18 17/03/20 AND DGDMF 003572 / P OF 18/03/20.
It must be used for covering the nose and mouth for environmental hygiene purposes.



BANDANA URANO

Taglie / Sizes

Taglia unica / One size

Art. 23P05I979

Art. 21P05I979

Art. 17P05I979

Tessuto / Fabric

50% lyocell 50% poliestere
50% lyocell 50% polyester
180 g / m²



Art. 23P05I979

000 Nero
Black



Art. 21P05I979

019 Grigio
Grey



Art. 17P05I979

00 Bianco
White



Art. 17P05I979

029 Pistacchio
Pistachio



Art. 17P05I979

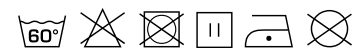
004 Blu
Blue

Art. 23P05I265

Art. 21P05I265

Tessuto / Fabric

70% viscosa 27% poliestere 3% elasthan
70% viscose 27% polyester 3% elastane
200 g / m²



Art. 23P05I265

J322 Jeans marrone
Brown jeans



Art. 21P05I265

J004 Jeans blu
Blue jeans

BANDANA MERCURIO

Taglie / Sizes
Taglia unica / One size

Art. 443DIVA

Tessuto / Fabric

50% cotone 50% poliestere
50% cotton 50% polyester
180 g / m²

004 Blu / Blue
118 Azzurro / Light blue
321 Bluette / Royal
002 Verde / Green
519 Bordeaux / Burgundy
527 Lilla / Lilac



00 Bianco / White



LUXSATIN



Art. 443DIVA
004 Blu
Blue

LUXSATIN



Art. 443DIVA
118 Azzurro
Light blue

LUXSATIN



Art. 443DIVA
321 Bluette
Royal

LUXSATIN



Art. 443DIVA
002 Verde
Green

LUXSATIN



Art. 443DIVA
519 Bordeaux
Burgundy

LUXSATIN



Art. 443DIVA
527 Lilla
Lilac

LUXSATIN



Art. 443DIVA
00 Bianco
White

LUXSATIN



Art. 21P05I443
004 Blu
Blue

LUXSATIN



Art. 20P05I443
118 Azzurro
Light blue

Tessuto / Fabric

100% cotone
100% cotton
185 g / m²



Art. 20P05I443

002 Verde
Green



BANDANA URANO

Taglie / Sizes

Taglia unica / One size

Art. 23P05I263

00 Bianco / White
013 Fucsia / Fuchsia
213 Prugna / Purple
118 Azzurro / Light blue
214 Petrolio / Petroleum blue
004 Blu / Blue
000 Nero / Black

Tessuto / Fabric

100% poliestere
100% polyester
108 g / m²



sorona®
AGILE



Art. 23P05I263
00 Bianco
White



Art. 23P05I263
013 Fucsia
Fuchsia



Art. 23P05I263
213 Prugna
Purple



Art. 23P05I263
118 Azzurro
Light blue



Art. 23P05I263
214 Petrolio
Petroleum blue



Art. 23P05I263
004 Blu
Blue



Art. 23P05I263
000 Nero
Black

BANDANA MERCURIO

Taglie / Sizes

Taglia unica / One size

Art. Q5I00264

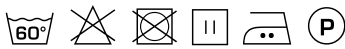
U38 Bluette / Royal
C09 Pistacchio / Pistachio
C07 Lilla chiaro / Light lilac
D24 Arancio / Orange
Z46 Fucsia / Fuchsia

Tessuto / Fabric

100% cotone
100% cotton
200 g / m²



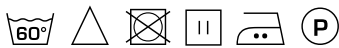
Art. Q5I00264
U38 Bluette
Royal



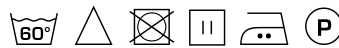
Art. Q5I00264
C09 Pistacchio
Pistachio



Art. Q5I00264
C07 Lilla chiaro
Light lilac



Art. Q5I00264
D24 Arancio
Orange



Art. Q5I00264
Z46 Fucsia
Fuchsia



BANDANA URANO

Taglie / Sizes

Taglia unica / One size

Art. 21P05I263

Tessuto / Fabric

100% poliestere

100% polyester

86 g / m²



Art. 21P05I263

F036 Dentifricio

Toothpaste

Art. 21P05I263

F035 Denti

Teeth



Art. 21P05I263

F030 Dolci

Sweets

Art. 21P05I263

F034 Cerotti

Plasters



Art. 21P05I263

F037 Formule

Formulas

Art. 21P05I263

F031 Lettere

Letters



Art. 21P05I263

F032 Mix

Mix

Art. 21P05I263

F008 Lui & Lei

Him and Her

BANDANA URANO

Taglie / Sizes
Taglia unica / One size

Art. 21P05I263

Tessuto / Fabric
100% poliestere
100% polyester
86 g / m²



Art. 21P05I263
F038 Leone nero
Black lion

Art. 21P05I263
F028 Coniglietti
Bunnies



Art. 21P05I263
F026 Gatti
Cats

Art. 21P05I263
F027 Tucani
Toucans



Art. 21P05I263
F029 Pesci
Fishes

Art. 21P05I263
F033 Cani
Dogs



Art. 21P05I263
F007 Cane e Gatto
Dog and Cat

**BIONIC
FINISH[®] C₆**



SILVER⁺

**ANTIMICROBICO / ANTIMICROBIAL
TRASPIRANTE / BREATHABLE
IDROREPELENTE / WATER RESISTANT
WASH&WEAR / NO IRON
ULTRA LIGHT 86 GR/M²**



BIONIC-FINISH® È UN SISTEMA UNICO, BREVETTATO E SVILUPPATO PER CONFERIRE AI TESSUTI CARATTERISTICHE DI IDROREPELLENZA ALL'ACQUA, AGLI OLI E ALLE MACCHIE IN GENERALE.

Ispirato alla pelle dello squalo che, contrariamente a quanto si pensi, non è liscia ma costituita da piccolissime scanalature longitudinali che lasciano passare l'acqua sul corpo in modo controllato, riducendone al minimo l'attrito, il **BIONIC-FINISH®** è **il primo sistema idrorepellente completo a livello mondiale per l'industria tessile.**

Il sistema **BIONIC-FINISH®** garantisce **massima traspirabilità** e consente al tessuto di mantenere una mano molto morbida, altissimo comfort, un'**eccellente durata nel tempo** e colori sempre nuovi e brillanti. Ma non è tutto: la composizione di questo agente impermeabilizzante offre il vantaggio di un'asciugatura estremamente rapida.

Inoltre, grazie al **trattamento antibatterico SILVERPLUS®**, i tessuti sono igienizzati e protetti dagli odori sgradevoli del corpo, anche a basse temperature di lavaggio.

Scopri di più a pagina 196 / Find out more on page 196

BIONIC-FINISH® IS AN UNIQUE SYSTEM, PATENTED AND DEVELOPED TO GIVE WATER-REPELLENT CHARACTERISTICS TO WATER, OILS AND STAINS IN GENERAL.

*Inspired by the skin of the shark that, contrary to popular belief, is not smooth but made up of very small longitudinal grooves that allow water to pass through the body in a controlled manner, reducing friction to a minimum, **BIONIC-FINISH®** is **the first water repellent system, complete worldwide for the textile industry.***

*The **BIONIC-FINISH®** system guarantees **maximum breathability** and allows the fabric to maintain a very soft hand, very high comfort, **excellent durability** and always new and brilliant colors. But that's not all: the composition of this waterproofing agent offers the advantage of extremely rapid drying.*

*Moreover, thanks to the **SILVERPLUS® antibacterial treatment**, the fabrics are sanitized and protected from unpleasant body odors, even at low washing temperatures.*

CARMEN

Dettagli / Details

- Taschino sul petto
- 2 tasche
- Chiusura con zip rovesciata
- Inserti in rete

- Breast pocket
- 2 pockets
- Inverted zip fastening
- Network fabric panels

Taglie / Sizes

XS ÷ 3XL Slim Fit

Art. Q2K00238

C01 Bianco / White

Art. Q2K00239

U32 Nero / Black

Tessuto / Fabric

100% poliestere
100% polyester
86 g / m²



Art. Q2K00239

U32 Nero / Black

Art. Q2K00238

C01 Bianco / White

BIONIC
FINISH[®] C₆

ULTRA
LIGHT

MAURIZIO

Dettagli / Details

- Taschino sul petto
- 1 tasca
- Chiusura con zip rovesciata
- Inserti in rete

- Breast pocket
- 1 pocket
- Inverted zip fastening
- Network fabric panels

Taglie / Sizes

S ÷ 4XL Slim Fit

Art. Q2K00259

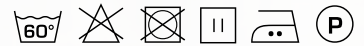
C01 Bianco / White

Art. Q2K00260

U32 Nero / Black

Tessuto / Fabric

100% poliestere
100% polyester
86 g / m²



BIONIC
FINISH[®] C₆

ULTRA
LIGHT
86 GR.



Art. Q2K00259
C01 Bianco / White

Art. Q2K00260
U32 Nero / Black

BIONIC
FINISH^{°C}₆

Fresh &
Stretch



Art. 23P03K1330
F033 Cani / Dogs

PIERO

Dettagli / Details

- 2 tasche
- Taschino sul petto
- 2 spacchetti laterali

- 2 pockets
- Breast pocket
- 2 side vents

Taglie / Sizes

XS ÷ 4XL Slim Fit

**BIONIC
FINISH^{°C}₆**

Art. 23P03K1330

F033 Cani / Dogs
F036 Dentifricio / Toothpaste

**Fresh &
Stretch**

Tessuto / Fabric

100% poliestere
100% polyester
86 g / m²



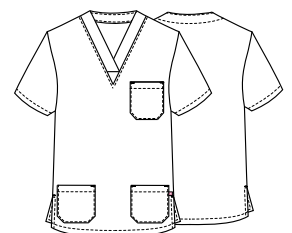
Art. 23P03K1330
F033 Cani / Dogs



Art. 23P03K1330
F036 Dentifricio / Toothpaste

**BIONIC
FINISH^{°C}₆**

**Fresh &
Stretch**



health & wellness

Casacche

Tunics

ELEA

Dettagli / Details

- 2 tasche
- Bottoni a pressione
- Inserti in rete

- 2 pockets
- Press studs
- Network fabric panels

Taglie / Sizes

XS ÷ XXXL Slim Fit

Art. 23P03K334

F008 Lui & Lei / Him and Her

F026 Gatti / Cats

F028 Coniglietti / Bunnies

F031 Lettere / Letters

F033 Cani / Dogs

F035 Denti / Teeth

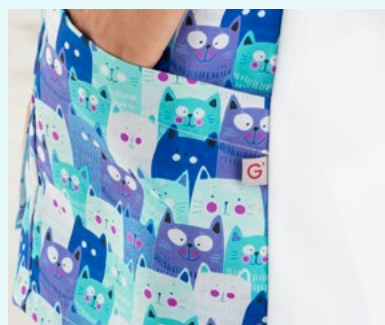
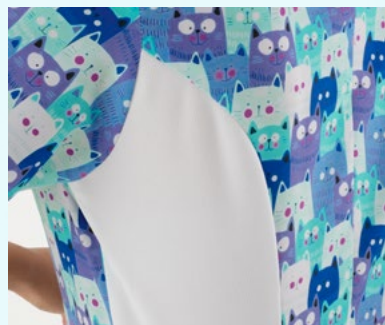
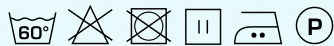
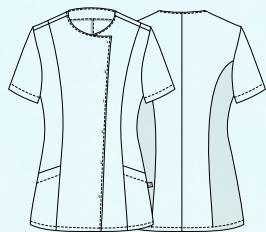
F036 Dentifricio / Toothpaste

Tessuto / Fabric

100% poliestere

100% polyester

86 g / m²



Art. 23P03K334
F026 Gatti / Cats



BIONIC
FINISH[®] C₆
Fresh &
Stretch

Art. 23P03K334
F008 Lui & Lei / Him and Her

Art. 23P03K334
F026 Gatti / Cats



BIONIC
FINISH[®] C₆
Fresh &
Stretch



BIONIC
FINISH[®] C₆
Fresh &
Stretch

Art. 23P03K334
F028 Coniglietti / Bunnies

Art. 23P03K334
F031 Lettere / Letters

Art. 23P03K334
F033 Cani / Dogs



BIONIC
FINISH[®] C₆
Fresh &
Stretch



ACCESSORI COORDINABILI
MATCHING ACCESSORIES
pag. 102/103

Art. 23P03K334
F035 Denti / Teeth

Art. 23P03K334
F036 Dentifricio / Toothpaste



LONDON

Dettagli / Details

- Scamiciati
- 1 grande tasca
- Coperto dietro

- Pinafore
- 1 big pocket
- Covered backside

Taglie / Sizes

Taglia unica / One size

Art. 21P02H264

F033 Cani / Dogs
F031 Lettere / Letters
F038 Leone nero / Black lion
F007 Cane e Gatto / Dog and Cat

Tessuto 1 / Fabric 1

100% poliestere
100% polyester
86 g / m²

Tessuto 2 / Fabric 2

100% poliestere
100% polyester
160 g / m²



BIONIC
FINISH^{°C}



Art. 21P02H264

F033 Cani / Dogs

Art. 21P02H264

F031 Lettere / Letters



BIONIC
FINISH^{°C}

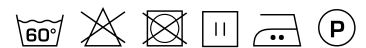
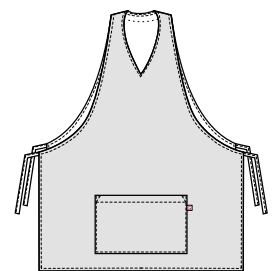


Art. 21P02H264

F038 Leone nero / Black lion

Art. 21P02H264

F007 Cane e Gatto / Dog and Cat



ACCESSORI COORDINABILI
MATCHING ACCESSORIES

pag. 102/103

LONDON

Dettagli / Details

- Scamiciato
- 1 grande tasca
- Coperto dietro

- Pinafore

- 1 big pocket
- Covered backside

Taglie / Sizes

Taglia unica / One size

Art. 21P02H264

F028 Coniglietti / Bunnies

F026 Gatti / Cats

F029 Pesci / Fishes

F008 Lui & Lei / Him and Her

Tessuto 1 / Fabric 1

100% poliestere

100% polyester

86 g / m²

Tessuto 2 / Fabric 2

100% poliestere

100% polyester

160 g / m²



BIONIC
FINISH^{°C}8



Art. 21P02H264
F028 Coniglietti / Bunnies

Art. 21P02H264
F026 Gatti / Cats

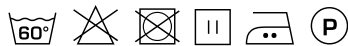
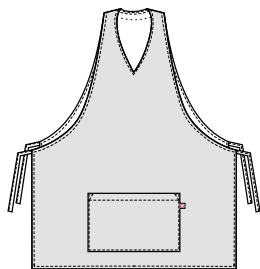


BIONIC
FINISH^{°C}8



Art. 21P02H264
F029 Pesci / Fishes

Art. 21P02H264
F008 Lui & Lei / Him and Her



ACCESSORI COORDINABILI
MATCHING ACCESSORIES
pag. 102/103



MANTELLA ZOE

Dettagli / Details

- Mantella per taglio capelli
- Chiusura con laccetti

- Hair cutting cape
- Closure with laces

Taglie / Sizes

Taglia unica / One size

Misure / Dimensions

135x112 cm

Art. 20P05I615

00 Bianco / White
000 Nero / Black

Tessuto / Fabric

100% poliestere
100% polyester
86 g / m²



BIONIC
FINISH^{°C}₆



Art. 19P02K830
119 Grigio / Grey

PAOLA

Dettagli / Details

- 1 tasca
- 2 spacchetti davanti

- 1 pocket
- 2 front vents

Taglie / Sizes

XS ÷ XXXL Slim Fit

Art. 19P02K830
119 Grigio / Grey

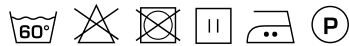
Art. 16P02K830
00 Bianco / White
000 Nero / Black

Tessuto / Fabric

100% poliestere
100% polyester
86 g / m²



Art. 19P02K830
119 Grigio / Grey



Art. 16P02K830
00 Bianco / White



Art. 16P02K830
000 Nero / Black



NADIA

Dettagli / Details

- 2 tasche
- 2 spacchetti laterali

- 2 pockets
- 2 side vents

Taglie / Sizes

I - II - III Regular Fit

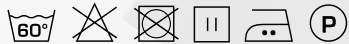
	I	II	III
Torace / Chest	80-94 cm	95-109 cm	110-125 cm
Bacino / Hips	84-100 cm	101-111 cm	112-124 cm

Art. 21P02K261

00 Bianco / White
000 Nero / Black

Tessuto / Fabric

100% poliestere
100% polyester
86 g / m²



Art. 21P02K261
00 Bianco / White

ALLEGRA

Dettagli / Details

- 1 grande tasca
- 2 spacchetti laterali

- 1 big pocket
- 2 side vents

Taglie / Sizes

I - II Regular Fit

	I	II
Torace / Chest	80-96 cm	97-121 cm
Bacino / Hips	84-104 cm	105-124 cm

Art. 23P02K339

00 Bianco / White
000 Nero / Black

Tessuto / Fabric

100% poliestere
100% polyester
160 g / m²



Art. 23P02K339
000 Nero / Black



 **Fresh &
Stretch**



Frutto della continua ricerca e della grande maestria del team dell'ufficio stile **Giblor's**, i nuovi capi **Fresh & Stretch**, realizzati abbinando i nostri tessuti più performanti al tessuto in rete, o completamente **Fresh & Stretch**, rappresentano una svolta in termini di traspirabilità, comfort e design.

Chi trascorre molte ore in movimento indossando una divisa, sa bene quanto sia importante lasciare la pelle a contatto con l'aria, senza rinunciare alla protezione del tessuto.

Da questa esigenza nasce l'idea di creare dei capi che abbiano una sempre maggiore componente di tessuto in rete, passando dai piccoli inserti utilizzati finora in posizioni strategiche ad intere porzioni della divisa, come la totalità della parte posteriore o addirittura l'intero capo.

Un'idea non semplice da tradurre in realtà, perché è essenziale che il comfort e la vestibilità mantengano un livello di eccellenza.

Questo significa tagli studiati al millimetro e cuciture rifinite con precisione, design perfetto e un fit fluido per ogni singola tipologia di divisa.

Nei nuovi capi **Fresh & Stretch** troverete tutto questo, in puro stile **Giblor's**.

*The result of the continuous research and great skill of the **Giblor's** style office team, the new garments **Fresh & Stretch**, made by combining our best performing fabrics with mesh fabric, or completely **Fresh & Stretch**, represent a turning point in terms of comfort, breathability and design. Anyone who spends many hours on the move wearing a uniform knows how important it is to leave the skin in contact with the air, without sacrificing the protection of the fabric.*

From this need, the idea of creating garments that have an ever greater component of mesh fabric arises, passing from the small inserts used so far in strategic positions to entire portions of the uniform, such as the entire back or even the entire garment.

*An idea that is not easy to translate into reality, because it is essential that comfort and wearability maintain a level of excellence. This means cuts studied to the millimeter and stitching finished with precision, perfect design and a fluid fit for every single type of uniform. In the new **Fresh & Stretch** garments you will find all this, in pure **Giblor's** style.*

NICOLE

Dettagli / Details

- 1 tasca
- Taschino sul petto
- Chiusura con zip rovesciata
- 2 spacchetti dietro

- 1 pocket
- Breast pocket
- Inverted zip fastening
- 2 rear vents

Taglie / Sizes

XS ÷ XXXL Slim Fit

Art. 21P02K247

00 Bianco / White

000 Nero / Black

Tessuto 1 / Fabric 1

100% poliestere

100% polyester

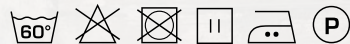
86 g / m²

Tessuto 2 / Fabric 2

100% poliestere

100% polyester

160 g / m²



Art. 21P02K247
000 Nero / Black

Art. 21P02K247
00 Bianco / White

MATTIA

Dettagli / Details

- 1 tasca
- Taschino sul petto
- Chiusura con zip rovesciata

- 1 pocket
- Breast pocket
- Inverted zip fastening

Taglie / Sizes

S ÷ 4XL Slim Fit

Art. 21P02K246

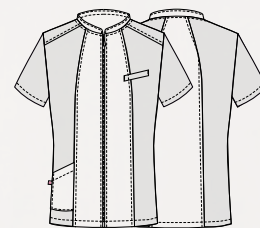
00 Bianco / White
000 Nero / Black

Tessuto 1 / Fabric 1

100% poliestere
100% polyester
86 g / m²

Tessuto 2 / Fabric 2

100% poliestere
100% polyester
160 g / m²



Art. 21P02K246
00 Bianco / White

Art. 21P02K246
000 Nero / Black

AFRODITE

Dettagli / Details

- 2 tasche
- Insetti in rete

- 2 pockets
- Network fabric panels

Taglie / Sizes

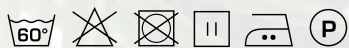
XS ÷ XXXL Slim Fit

Art. 20P02K198

00 Bianco / White
000 Nero / Black

Tessuto / Fabric

100% poliestere
100% polyester
86 g / m²



Art. 20P02K198
000 Nero / Black

Art. 20P02K198
00 Bianco / White

BIONIC
FINISH^{°C}₆

Fresh &
Stretch

ATENA

Dettagli / Details

- Abbottonatura nascosta con automatici
- 2 tasche
- Insetti in rete

- Concealed buttoning with press studs
- 2 pockets
- Network fabric panels

Taglie / Sizes

XS ÷ XXXL Slim Fit

Art. 20P02K197

00 Bianco / White

000 Nero / Black

Tessuto / Fabric

100% poliestere

100% polyester

86 g / m²



BIONIC
FINISH^{°C}₆

Fresh &
Stretch



Art. 20P02K197

000 Nero / Black

Art. 20P02K197

00 Bianco / White

CONNOR

Dettagli / Details

- 2 tasche
- Bottoni a pressione
- Taschino sul petto
- Inserti in rete

- 2 pockets
- Press studs
- Breast pocket
- Network fabric panels

Taglie / Sizes

S ÷ 4XL Slim Fit

Art. 21P03K238

00 Bianco / White

000 Nero / Black

Tessuto 1 / Fabric 1

50% lyocell 50% poliestere

50% lyocell 50% polyester

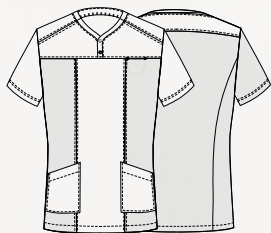
180 g / m²

Tessuto 2 / Fabric 2

100% poliestere

100% polyester

160 g / m²



 Tencel™

Feels so right

 Fresh & Stretch



 Tencel™

Feels so right

 Fresh & Stretch

Art. 21P03K238

00 Bianco / White

Art. 21P03K238

000 Nero / Black

Tencel™
Feels so right

Fresh & Stretch

CHLOE

Dettagli / Details

- 2 tasche
- Bottoni a pressione
- Taschino sul petto
- Inserti in rete
- 2 pockets
- Press studs
- Breast pocket
- Network fabric panels

Taglie / Sizes

XS ÷ XXXL Slim Fit

Art. 21P03K239

00 Bianco / White
000 Nero / Black

Tessuto 1 / Fabric 1

50% lyocell 50% poliestere
50% lyocell 50% polyester
180 g / m²

Tessuto 2 / Fabric 2

100% poliestere
100% polyester
160 g / m²



Art. 21P03K239
00 Bianco / White

Tencel™
Feels so right

Fresh & Stretch



Art. 21P03K239
000 Nero / Black

LAPO

Dettagli / Details

- Bottoni a pressione
- Taschino sul petto - Insetti in rete

- Press studs - Breast pocket
- Network fabric panels

Taglie / Sizes

S ÷ 4XL Slim Fit

Art. 19P08G045

119 Grigio / Grey

Tessuto 1 / Fabric 1

100% poliestere / polyester
160 g / m²

Tessuto 2 / Fabric 2

50% cotone 50% poliestere
50% cotton 50% polyester
180 g / m²

Art. 18P08G045

000 Nero / Black

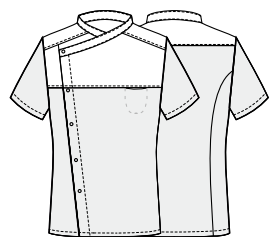
00 Bianco / White

Tessuto 1 / Fabric 1

100% poliestere / polyester
160 g / m²

Tessuto 2 / Fabric 2

97% cotone 3% elasthan
97% cotton 3% elastane
185 g / m²



Art. 19P08G045

119 Grigio / Grey



Art. 18P08G045

000 Nero / Black



Art. 18P08G045

00 Bianco / White







ALINA

Dettagli / Details

- Bottoni a pressione
- 1 tasca
- Inserti in rete
- Press studs
- 1 pocket
- Network fabric panels

Taglie / Sizes

XS ÷ XXXL Slim Fit

Art. 23P02K333

00 Bianco / White
000 Nero / Black

Tessuto / Fabric

97% cotone 3% elasthan
97% cotton 3% elastane
185 g / m²



Art. 23P02K333
00 Bianco / White



Art. 23P02K333
000 Nero / Black





ERIKA

Dettagli / Details

- 2 tasche
- 1 taschino portapenne
- Rete all'over
- 2 pockets
- 1 pen pocket
- Network fabric all'over

Taglie / Sizes

XS ÷ XXXL Slim Fit

Art. 21P02K248

00 Bianco / White
000 Nero / Black

Art. 23P02K248

119 Grigio / Grey
004 Blu / Blue
102 Verde militare / Military green
073 Beige / Beige

Tessuto / Fabric

100% poliestere
100% polyester
160 g / m²



Art. 21P02K248
00 Bianco / White



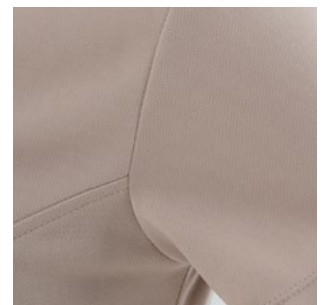
Art. 21P02K248
000 Nero / Black



Art. 23P02K248
119 Grigio / Grey



Art. 23P02K248
004 Blu / Blue



Art. 23P02K248
102 Verde militare / Military green



Art. 23P02K248
073 Beige / Beige





Casacca **ERIKA**
Art. 23P02K248
pag. 133



Casacca **EROS**
Art. 23P02K245
pag. 137

 Fresh &
Stretch



Art. 23P02K245
000 Nero / Black

EROS

Dettagli / Details

- 2 tasche
- 1 taschino portapenne
- Rete all'over

- 2 pockets
- 1 pen pocket
- Network fabric all'over

Taglie / Sizes

S ÷ 4XL Slim Fit

Art. 23P02K245

00 Bianco / White
000 Nero / Black
119 Grigio / Grey
004 Blu / Blue
102 Verde militare / Military green
073 Beige / Beige

Tessuto / Fabric

100% poliestere
100% polyester
160 g / m²



Fresh & Stretch

Art. 23P02K245
00 Bianco / White



Fresh & Stretch

Art. 23P02K245
000 Nero / Black



Fresh & Stretch

Art. 23P02K245
119 Grigio / Grey



Fresh & Stretch

Art. 23P02K245
004 Blu / Blue



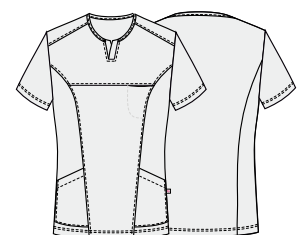
Fresh & Stretch

Art. 23P02K245
102 Verde militare / Military green



Fresh & Stretch

Art. 23P02K245
073 Beige / Beige





sorona®
AGILE

Art. 23P02P348
119 Grigio / Grey

PANTALONI UNISEX
UNISEX PANTS

TAYLOR

Dettagli / Details

- Pantaloni unisex
- 2 tasche davanti
- 2 tasche sul retro
- Elastico e coulisse
- Polsini in rete
- Unisex pants
- 2 front pockets
- 2 rear pockets
- Elasticated waistband with drawstring
- Network fabric cuffs

Taglie / Sizes

XS ÷ 4XL Slim Fit

Art. 23P02P348

- 00 Bianco / White
- 000 Nero / Black
- 119 Grigio / Grey
- 004 Blu / Blue
- 102 Verde militare / Military green
- 073 Beige / Beige

Tessuto / Fabric

100% poliestere
100% polyester
108 g / m²



Art. 23P02P348
00 Bianco / White



Art. 23P02P348
000 Nero / Black



Art. 23P02P348
119 Grigio / Grey



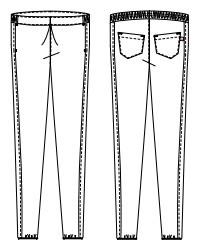
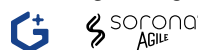
Art. 23P02P348
004 Blu / Blue



Art. 23P02P348
102 Verde militare / Military green



Art. 23P02P348
073 Beige / Beige



ALINA

Dettagli / Details

- Bottoni a pressione
- 1 tasca
- Inserti in rete

- Press studs
- 1 pocket
- Network fabric panels

Taglie / Sizes

XS ÷ XXXL Slim Fit

Art. 23P02K252

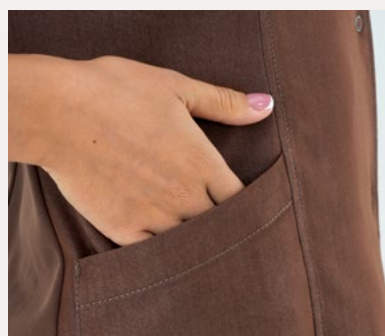
J322 Jeans marrone / Brown jeans

Tessuto 1 / Fabric 1

70% viscosa 27% poliestere 3% elasthan
70% viscose 27% polyester 3% elastane
200 g / m²

Tessuto 2 / Fabric 2

100% poliestere
100% polyester
160 g / m²



LAPO

Dettagli / Details

- Bottoni a pressione
- Taschino sul petto
- Insetti in rete

- Press studs

- Breast pocket

- Network fabric panels

Taglie / Sizes

S ÷ 4XL Slim Fit

Art. 23P08G251

J322 Jeans marrone / Brown jeans

Tessuto 1 / Fabric 1

100% poliestere

100% polyester

160 g / m²

Tessuto 2 / Fabric 2

70% viscosa 27% poliestere 3% elastan

70% viscose 27% polyester 3% elastane

200 g / m²





Casacca **ALINA**
Art. 23P02K252
pag. 140



Giblor's
italian worklife specialist

health & wellness

Kimono
Kimono

PAOLA

Dettagli / Details

- 1 tasca
- 2 spacchetti davanti

- 1 pocket
- 2 front vents

Taglie / Sizes

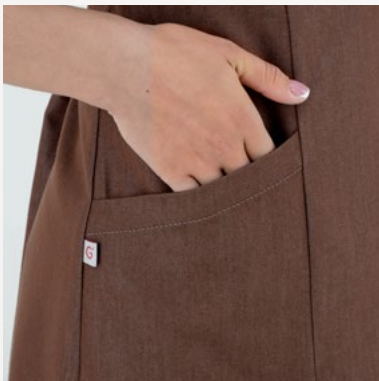
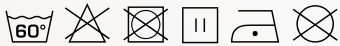
XS ÷ XXXL Slim Fit

Art. 23P02K255

J322 Jeans marrone / Brown jeans

Tessuto / Fabric

70% viscosa 27% poliestere 3% elasthan
70% viscose 27% polyester 3% elastane
200 g / m²



Fresh &
Stretch

COMFORT



ALLEGRA

Dettagli / Details

- 1 grande tasca
- Coperto dietro
- 2 spacchetti laterali

- 1 big pocket
- Covered backside
- 2 side vents

Taglie / Sizes

I - II Regular Fit

	I	II
Torace / Chest	80-96 cm	97-121 cm
Bacino / Hips	84-104 cm	105-124 cm

Art. 23P02K340

J322 Jeans marrone / Brown jeans

Tessuto / Fabric

70% viscosa 27% poliestere 3% elasthan
70% viscose 27% polyester 3% elastane
200 g / m²



Fresh & Stretch

COMFORT



health & wellness

Casacche

Tunics

LAPO

Dettagli / Details

- Bottoni a pressione
- Taschino sul petto
- Inserti in rete

- Press studs
- Breast pocket
- Network fabric panels

Taglie / Sizes

S ÷ 4XL Slim Fit

Art. 21P08G251

J004 Jeans blu / Blue jeans

Tessuto 1 / Fabric 1

100% poliestere
100% polyester
160 g / m²

Tessuto 2 / Fabric 2

70% viscosa 27% poliestere 3% elastan
70% viscose 27% polyester 3% elastane
200 g / m²



Fresh & Stretch

COMFORT



ALINA

Dettagli / Details

- Bottoni a pressione
- 1 tasca
- Insetti in rete

- Press studs

- 1 pocket

- Network fabric panels

Taglie / Sizes

XS ÷ XXXL Slim Fit

Art. 21P02K252

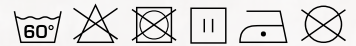
J004 Jeans blu / Blue jeans

Tessuto 1 / Fabric 1

70% viscosa 27% poliestere 3% elasthan
70% viscose 27% polyester 3% elastane
200 g / m²

Tessuto 2 / Fabric 2

100% poliestere
100% polyester
160 g / m²



health & wellness

Casacche

Tunics

EMILY

Dettagli / Details

- Chiusura con zip rovesciata
- Taschino sul petto
- 2 tasche
- Polsino con elastico
- 2 spacchi laterali

- *Inverted zip fastening*
- *Breast pocket*
- *2 pockets*
- *Cuff with elastic band*
- *2 side vents*

Taglie / Sizes

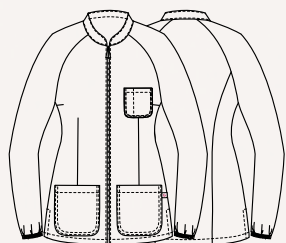
XS ÷ XXXL Slim Fit

Art. 21P02K259

J004 Jeans blu / Blue jeans

Tessuto / Fabric

70% viscosa 27% poliestere 3% elasthan
70% viscose 27% polyester 3% elastane
200 g / m²



COMFORT



REMY

Dettagli / Details

- Chiusura con zip rovesciata
- Taschino sul petto
- 2 tasche
- Polsino con elastico
- Inverted zip fastening
- Breast pocket
- 2 pockets
- Cuff with elastic band

Taglie / Sizes

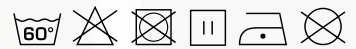
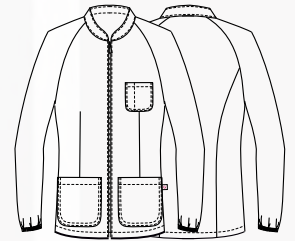
S ÷ 4XL Slim Fit

Art. 21P02K260

J004 Jeans blu / Blue jeans

Tessuto / Fabric

70% viscosa 27% poliestere 3% elasthan
70% viscose 27% polyester 3% elastane
200 g / m²



health & wellness

Casacche

Tunics

FRENCY

Dettagli / Details

- 1 tasca
- Bottoni a pressione
- Inserti in rete
- 2 spacchi laterali

- 1 pocket
- Press studs
- Network fabric panels
- 2 side vents

Taglie / Sizes

XS ÷ XXXL Slim Fit

Art. 21P02K253

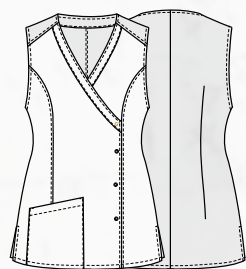
J004 Jeans blu / Blue jeans

Tessuto 1 / Fabric 1

70% viscosa 27% poliestere 3% elasthan
70% viscose 27% polyester 3% elastane
200 g / m²

Tessuto 2 / Fabric 2

100% poliestere
100% polyester
160 g / m²



Fresh & Stretch

COMFORT



COMFORT



ROGER

Dettagli / Details

- Taschino sul petto
- Bottoni a pressione
- 2 spacchetti laterali

- Breast pocket
- Press studs
- 2 side vents

Taglie / Sizes

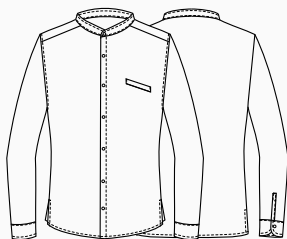
S ÷ 4XL Slim fit

Art. 21P08N254

J004 Jeans blu / Blue jeans

Tessuto / Fabric

70% viscosa 27% poliestere 3% elasthan
70% viscose 27% polyester 3% elastane
200 g / m²



PAOLA

Dettagli / Details

- 1 tasca
- 2 spacchetti davanti

- 1 pocket
- 2 front vents

Taglie / Sizes

XS ÷ XXXL Slim Fit

Art. 21P02K255

J004 Jeans blu / Blue jeans

Tessuto / Fabric

70% viscosa 27% poliestere 3% elasthan
70% viscose 27% polyester 3% elastane
200 g / m²



 Fresh &
Stretch

Art. Q2L00219
C01 Bianco / White

Fresh &
Stretch



JEFF

Dettagli / Details

- Collo e fondo maniche a costine
- Spacchi laterali
- Ricamo manica sinistra (indossata)
- Ribbed collar and bottom sleeves
- Side vents
- Embroidery on the left sleeve (worn)

Taglie / Sizes

S ÷ 4XL Slim Fit

Art. Q2L00219

C01 Bianco / White
U32 Nero / Black
Z48 Blu / Blue

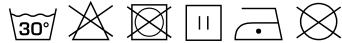
Tessuto / Fabric

100% poliammide
100% polyamide
195 g / m²



Art. Q2L00219

C01 Bianco / White



Fresh &
Stretch



Art. Q2L00219

Z48 Blu / Blue



Art. Q2L00219

U32 Nero / Black



SUSAN

Dettagli / Details

- Collo e fondo maniche a costine
- Spacchi laterali
- Ricamo manica sinistra (indossata)

- Ribbed collar and bottom sleeves
- Side vents
- Embroidery on the left sleeve (worn)

Taglie / Sizes

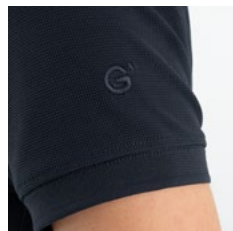
XS ÷ XXXL Slim Fit

Art. Q2L00268

C01 Bianco / White
U32 Nero / Black
Z48 Blu / Blue

Tessuto / Fabric

100% poliammide
100% polyamide
195 g / m²



Art. Q2L00268

C01 Bianco / White



Art. Q2L00268

U32 Nero / Black



Art. Q2L00268

Z48 Blu / Blue





CARLO

POLO UOMO

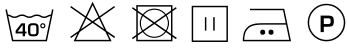
Taglie / Sizes
XS ÷ XXL

Art. 590

00 Bianco / White
000 Nero / Black

Tessuto / Fabric

100% cotone / 100% cotton



BILLY

T-SHIRT

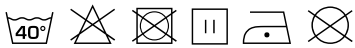
Taglie / Sizes
XS ÷ XXL

Art. 592

00 Bianco / White

Tessuto / Fabric

100% cotone / 100% cotton



Art. 592
00 Bianco / White



Art. 590
000 Nero / Black

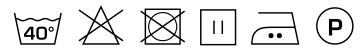
CARLA

POLO DONNA

Taglie / Sizes
S ÷ XL

Art. 602
00 Bianco / White
000 Nero / Black

Tessuto / Fabric
100% cotone
100% cotton



Art. 602
000 Nero / Black

VALERIO

Dettagli / Details

- 1 tasca
- Taschino sul petto
- Abbottonatura nascosta con automatici
- 2 spacchetti dietro

- 1 pocket
- Breast pocket
- Concealed buttoning with press studs
- 2 rear vents

Taglie / Sizes

S ÷ 4XL Slim Fit

Art. 21P02K250

073 Beige / Beige

000 Nero / Black

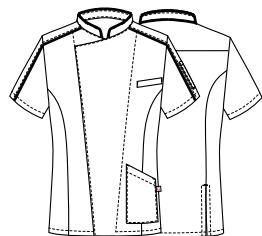
019 Grigio chiaro / Light grey

Tessuto / Fabric

65% poliestere 35% cotone

65% polyester 35% cotton

113 g / m²



ULTRA
LIGHT

Art. 21P02K250

073 Beige / Beige



ULTRA
LIGHT



Art. 21P02K250

000 Nero / Black



Art. 21P02K250

019 Grigio chiaro / Light grey



ULTRA
LIGHT



Art. 21P02K250
019 Grigio chiaro / Light grey

TANIA

Dettagli / Details

- 1 tasca
- Taschino sul petto
- Abbottonatura nascosta con automatici
- 2 spacchetti dietro

- 1 pocket
- Breast pocket
- Concealed buttoning with press studs
- 2 rear vents

Taglie / Sizes

XS ÷ XXXL Slim Fit

Art. 21P02K249

073 Beige / Beige

000 Nero / Black

019 Grigio chiaro / Light grey

Tessuto / Fabric

65% poliestere 35% cotone

65% polyester 35% cotton

113 g / m²



ULTRA
LIGHT

Art. 21P02K249

073 Beige / Beige



ULTRA
LIGHT



Art. 21P02K249

000 Nero / Black



Art. 21P02K249

019 Grigio chiaro / Light grey



ULTRA
LIGHT



Art. 21P02K249
019 Grigio chiaro / *Light grey*

health & wellness

Casacche

Tunics

FILIPPO

Dettagli / Details

- Abbottonatura nascosta con automatici
- Taschino sul petto
- 2 spacchetti dietro

- *Concealed buttoning with press studs*
- *Breast pocket*
- *2 rear vents*

Taglie / Sizes

S ÷ XXXL Slim Fit

Art. 20P02K203

016 Tortora / Taupe
119 Grigio / Grey

Tessuto / Fabric

65% poliestere 35% cotone
65% polyester 35% cotton
115 g / m²



ULTRA
LIGHT



ULTRA
LIGHT

Art. 20P02K203
119 Grigio / Grey

CHIARA

Dettagli / Details

- Abbottonatura nascosta con automatici
- 2 tasche
- 2 spacchetti dietro
- Concealed buttoning with press studs
- 2 pockets
- 2 rear vents

Taglie / Sizes

XS ÷ XXXL Slim Fit

Art. 20P02K202

016 Tortora / Taupe
119 Grigio / Grey

Tessuto / Fabric

65% poliestere 35% cotone
65% polyester 35% cotton
115 g / m²



ULTRA
LIGHT

ULTRA
LIGHT



Art. 20P02K202
119 Grigio / Grey

LUXSATIN



Art. 19P02K124
006 Bordeaux / *Burgundy*

LUXSATIN



MAYA

Dettagli / Details

- 2 tasche
- Taschino sul petto
- Bottoni a pressione
- 2 spacchetti dietro

- 2 pockets
- Breast pocket
- Press studs
- 2 rear vents

Taglie / Sizes

XS ÷ XXXL Slim Fit

Art. 19P02K124

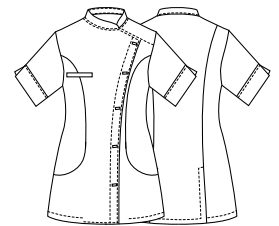
000 Nero / Black
006 Bordeaux / Burgundy

Art. 19P02K075

00 Bianco / White

Tessuto / Fabric

50% cotone 50% poliestere
50% cotton 50% polyester
180 g / m²



Art. 19P02K124

000 Nero / Black



LUXSATIN



Art. 19P02K124

006 Bordeaux / Burgundy



Art. 19P02K075

00 Bianco / White



SION

Dettagli / Details

- 2 tasche
- Abbottonatura nascosta con automatici

- 2 pockets
- Concealed buttoning with press studs

Taglie / Sizes

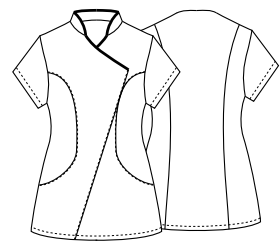
XS ÷ XXL Slim Fit

Art. 14P02K458

00 Bianco / White
000 Nero / Black

Tessuto / Fabric

65% poliestere 35% cotone
65% polyester 35% cotton
140 g / m²



Art. 14P02K458

000 Nero / Black

MIRKA



Dettagli / Details

- 2 tasche
- Taschino sul petto
- Abbottonatura nascosta con automatici
- 2 spacchetti dietro

- 2 pockets
- Breast pocket
- Concealed buttoning with press studs
- 2 rear vents

Taglie / Sizes

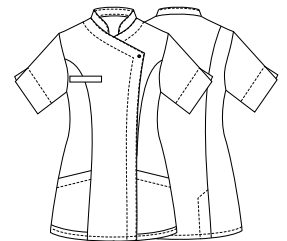
XS ÷ XXXL Slim Fit

Art. 16P02K833

000 Nero / Black
00 Bianco / White

Tessuto / Fabric

50% lyocell 50% poliestere
50% lyocell 50% polyester
180 g / m²



Art. 16P02K833

00 Bianco / White



ELEA

Dettagli / Details

- 2 tasche
- Bottoni a pressione
- Insetti in rete

- 2 pockets
- Press studs
- Network fabric panels

Taglie / Sizes

XS ÷ 3XL Slim Fit

Art. Q2K00230

C01 Bianco / White

Art. Q2K00231

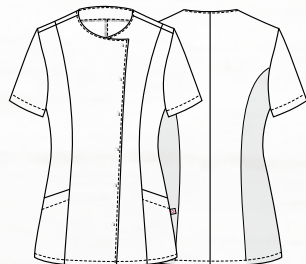
U32 Nero / Black

Tessuto / Fabric

65% poliestere 35% cotone

65% polyester 35% cotton

143 g / m²



Art. Q2K00231

U32 Nero / Black



Art. Q2K00230

C01 Bianco / White

PINES

Dettagli / Details

- 2 tasche
- Chiusura con zip rovesciata

- 2 pockets
- Inverted zip fastening

Taglie / Sizes

XS ÷ 3XL Slim Fit

Art. Q2K00255

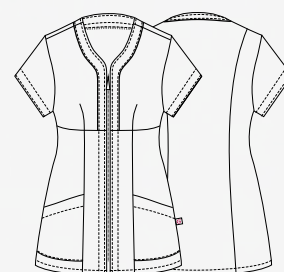
C01 Bianco / White

Art. Q2K00256

U32 Nero / Black

Tessuto / Fabric

65% poliestere 35% cotone
65% polyester 35% cotton
143 g / m²



Art. Q2K00255
C01 Bianco / White

Art. Q2K00256
U32 Nero / Black

SARA

Dettagli / Details

- 2 tasche
- Abbottonatura nascosta con automatici

- 2 pockets
- Concealed buttoning with press studs

Taglie / Sizes

XS ÷ 3XL Slim Fit

Art. Q2K00236

C01 Bianco / White

Art. Q2K00237

U32 Nero / Black

Tessuto / Fabric

65% poliestere 35% cotone
65% polyester 35% cotton
143 g / m²

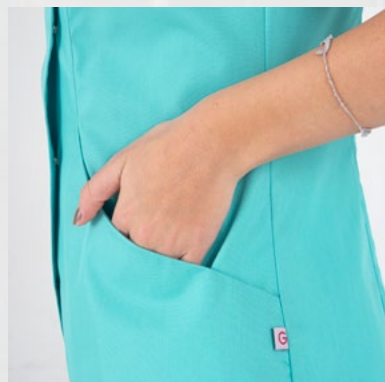
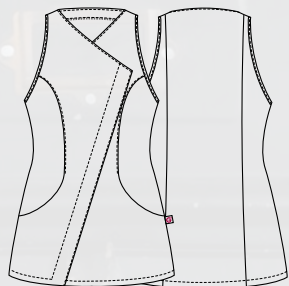


Art. Q2K00271

C04 Salmone / Salmon
C08 Azzurro chiaro / Light blue
M19 Verde acqua / Acqua green

Tessuto / Fabric

70% poliestere 30% cotone
70% polyester 30% cotton
132 g / m²



Art. Q2K00237
U32 Nero / Black



Art. Q2K00236
C01 Bianco / *White*



Art. Q2K00237
U32 Nero / *Black*



Art. Q2K00271
C04 Salmone / *Salmon*



Art. Q2K00271
C08 Azzurro chiaro / *Light blue*



Art. Q2K00271
M19 Verde acqua / *Acqua green*

ILARIA

Dettagli / Details

- Ampia tasca centrale
- Spacchetti sulle maniche
- 2 spacchetti laterali

- Wide central pocket
- Vents on sleeves
- 2 side vents

Taglie / Sizes

XS ÷ 3XL Regular Fit

Art. Q2K00257

C01 Bianco / White

Art. Q2K00258

U32 Nero / Black

Tessuto / Fabric

65% poliestere 35% cotone
65% polyester 35% cotton
143 g / m²



Art. Q2K00257
C01 Bianco / White

Art. Q2K00258
U32 Nero / Black





Art. Q2P00240
C01 Bianco / White



Art. Q2P00241
U32 Nero / Black



CAMERON

Dettagli / Details

- 2 tasche - 2 tasche sul retro
- Elastico e coulisse

- 2 pockets - 2 rear pockets
- Elasticated waistband with drawstring

Taglie / Sizes

XS ÷ 3XL Slim Fit

Art. Q2P00240

C01 Bianco / White

Tessuto / Fabric

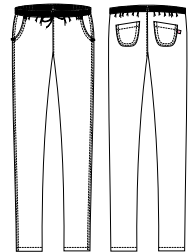
100% cotone
100% cotton
185 g / m²

Art. Q2P00241

U32 Nero / Black

Tessuto / Fabric

65% poliestere 35% cotone
65% polyester 35% cotton
200 g / m²



Art. Q3P00283
00 Bianco / White



Art. Q3P00283
000 Nero / Black



CLEOPATRA

Dettagli / Details

- 2 tasche - 1 tasca sul retro
- Elastico e coulisse

- 2 pockets - 1 rear pocket
- Elasticated waistband with drawstring

Taglie / Sizes

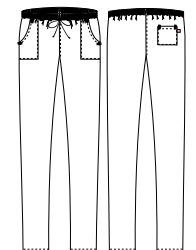
XS ÷ XXXL Slim Fit

Art. Q3P00283

C01 Bianco / White
U32 Nero / Black

Tessuto / Fabric

65% poliestere 35% cotone
65% polyester 35% cotton
143 g / m²



health & wellness

Grembiuli

Aprons

PICASSO

Dettagli / Details

- Tela impermeabile
- 2 tasche
- 4 taschini portapenne
- Allacciatura collo regolabile

- *Waterproof canvas*
- *2 pockets*
- *4 pen pockets*
- *Adjustable halter*

Taglie / Sizes

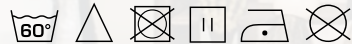
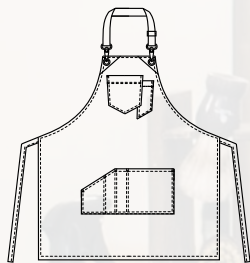
Taglia unica / One size

Art. 19P01H081

000 Nero / Black

Tessuto / Fabric

100% poliestere
100% polyester
215 g / m²



Diego - Mr. Oldern Barbieria Moderna, Osimo (An)

GAUGUIN

Dettagli / Details

- Tela impermeabile
- 3 grandi tasche
- 3 taschini portapenne
- Allacciatura collo regolabile

- Waterproof canvas

- 3 big pockets
- 3 pen pockets
- Adjustable halter

Taglie / Sizes

Taglia unica / One size

Art. 19P01H079

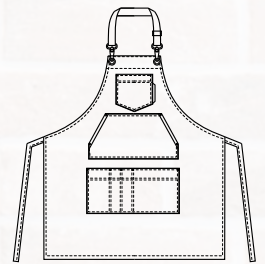
004 Blu / Blue

Tessuto 1 / Fabric 1

100% poliestere
100% polyester
215 g / m²

Tessuto 2 / Fabric 2

55% viscosa 45% poliuretano
55% viscose 45% polyurethane
254 g / m²



health & wellness

Grembiuli

Aprons

MAGRITTE

Dettagli / Details

- Tela impermeabile
- 3 grandi tasche
- 3 taschini portapenne
- Allacciatura collo regolabile

- *Waterproof canvas*
- *3 big pockets*
- *3 pen pockets*
- *Adjustable halter*

Taglie / Sizes

Taglia unica / One size

Art. 19P01H080

016 Tortora / Taupe

Tessuto 1 / Fabric 1

100% poliestere

100% polyester

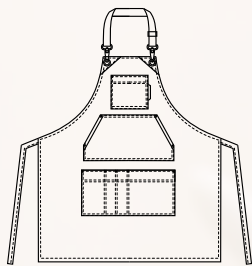
215 g / m²

Tessuto 2 / Fabric 2

55% viscosa 45% poliuretano

55% viscose 45% polyurethane

254 g / m²



SERENA

Dettagli / Details

- Tela impermeabile
- 1 grande tasca
- 2 taschini portapenne
- Allacciatura collo regolabile
- Coperto dietro

- Waterproof canvas
- 1 big pocket
- 2 pen pockets
- Adjustable halter
- Covered backside

Taglie / Sizes

Taglia unica / One size

Art. 23P02H337
000 Nero / Black

Tessuto / Fabric

100% poliestere
100% polyester
160 g / m²



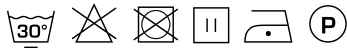
COMFORT



Art. 21P01P241
000 Nero / Black



Art. 21P01P241
000 Nero / Black



Art. 21P02P262
00 Bianco / White



REBECCA

Dettagli / Details

- 2 tasche
- Elastico sul retro

- 2 pockets
- Elasticated waistband on the back

Taglie / Sizes

XS ÷ XXXL Slim Fit

Art. 21P01P241

000 Nero / Black

Tessuto / Fabric

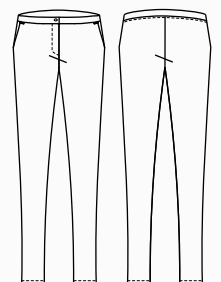
70% poliestere 25% viscosa 5% elasthan
70% polyester 25% viscose 5% elastane
200 g / m²

Art. 21P02P262

00 Bianco / White

Tessuto / Fabric

62% cotone 35% poliestere 3% elasthan
62% cotton 35% polyester 3% elastane
180 g / m²





Art. 20P02P112
000 Nero / Black



Art. 20P02P112
00 Bianco / White



Art. 19P08P112
J000 Jeans nero / Black jeans



IRIDE

Dettagli / Details

- 2 tasche
- 2 tasche sul retro
- Chiusura zip
- Passanti cintura

- 2 pockets
- 2 rear pockets
- Zip fly
- Belt loops

Art. 20P02P112

000 Nero / Black
00 Bianco / White

Tessuto / Fabric

70% cotone 28% poliestere 2% elastan
70% cotton 28% polyester 2% elastane
210 g / m²

Taglie / Sizes

XS ÷ XXXL Slim Fit

Art. 19P08P112

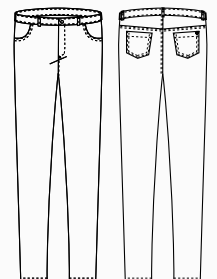
J000 Jeans nero / Black jeans

Tessuto / Fabric

75% cotone 23% poliestere 2% elastan
75% cotton 23% polyester 2% elastane
210 g / m²

Tessuto / Fabric

XS ÷ 4XL Slim Fit



COMFORT

Art. 20P02P112
00 Bianco / White

GEA

Dettagli / Details

- Zip laterale

- Lateral zip

Taglie / Sizes

XS ÷ XXXL Slim Fit

Art. 20P02P214

00 Bianco / White

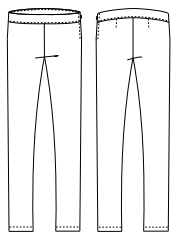
000 Nero / Black

Tessuto / Fabric

62% cotone 35% poliestere 3% elasthan

62% cotton 35% polyester 3% elastane

180 g / m²

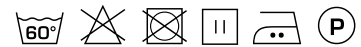


Art. 20P02P214

00 Bianco / White

Art. 20P02P214

000 Nero / Black



LAYLA

Dettagli / Details

- Fondo stretto

- 2 Tasche - Chiusura con zip

- Slim leg

- 2 pockets - Zip fly

Art. 17P01P903

000 Nero / Black

Tessuto / Fabric

95% poliestere 5% elasthan

95% polyester 5% elastane

220 g / m²

Taglie / Sizes

XS ÷ XXXL Slim Fit

Art. 18P02P903

000 Nero / Black

Tessuto / Fabric

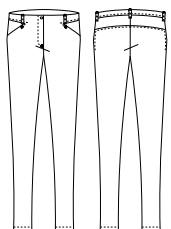
97% cotone 3% elasthan

97% cotton 3% elastane

200 g / m²

Taglie / Sizes

XS ÷ XXL Slim Fit



Art. 17P01P903

000 Nero / Black

Art. 18P02P903

000 Nero / Black





COMFORT



ULTRA
LIGHT
90 GR.

LEXIE

Dettagli / Details

- Leggings

- Leggings

Taglie / Sizes

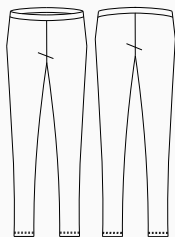
I - II - III - IV Slim Fit

Art. 20P02P210

000 Nero / Black

Tessuto / Fabric

60% viscosa 35% nylon 5% elastan
60% viscose 35% nylon 5% elastane
250 g / m²



TWIGGY

Dettagli / Details

- Fondo largo

- Vita regolare

- 2 Tasche

- Wide leg

- Regular waist

- 2 pockets

Taglie / Sizes

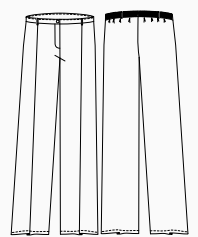
XS ÷ XXL

Art. 18P02P057

000 Nero / Black

Tessuto / Fabric

100% poliestere
100% polyester
90 g / m²



DARKO

Dettagli / Details

- 2 tasche - 2 tasche sul retro
- 1 tasca sulla gamba
- Chiusura zip - Elastico in vita
- Passanti cintura

- 2 pockets - 2 rear pockets
- 1 leg pocket
- Zip fly - Elasticated waistband
- Belt loops

Taglie / Sizes

S ÷ 4XL Slim Fit

Art. 20P08P179

000 Nero / Black

Art. 21P08P179

00 Bianco / White

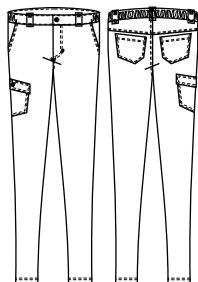
Tessuto / Fabric

62% cotone 35% poliestere 3% elasthan
62% cotton 35% polyester 3% elastane
180 g / m²



Art. 20P08P179

000 Nero / Black





LOGAN

Dettagli / Details

- 2 tasche
- 2 tasche sul retro
- Elastico e coulisse
- 2 pockets
- 2 rear pockets
- Elasticated waistband with drawstring

Taglie / Sizes

XS ÷ 4XL Slim Fit

Art. 21P03P240

00 Bianco / White
000 Nero / Black

Tessuto / Fabric

62% cotone 35% poliestere 3% elasthan
62% cotton 35% polyester 3% elastane
180 g / m²



Art. 21P03P240

000 Nero / Black





Art. 20P08P186
000 Nero / Black



Art. 19P02P1532
322 Marrone / Brown

BRUCE

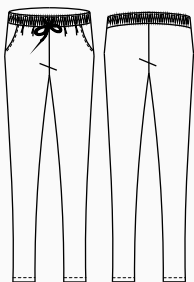
Dettagli / Details

- 2 tasche
- Elastico e coulisse
- Rete allouer

- 2 pockets
- Elasticated waistband with drawstring
- Network fabric allouer

Taglie / Sizes

XS ÷ 4XL Slim Fit



Art. 20P08P186
000 Nero / Black

Tessuto / Fabric

100% poliestere
100% polyester
160 g / m²



ATENE

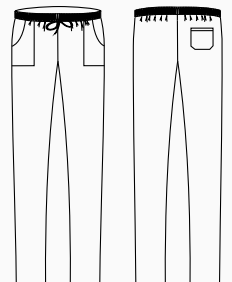
Dettagli / Details

- 2 tasche
- 1 tasca sul retro
- Elastico e coulisse

- 2 pockets
- 1 rear pocket
- Elasticated waistband with drawstring

Taglie / Sizes

XS ÷ XXXL Regular Fit



Art. 19P02P1532
322 Marrone / Brown

Tessuto / Fabric

70% poliestere 30% cotone
70% polyester 30% cotton
132 g / m²





ULTRA
LIGHT

Art. 20P08P184
016 Tortora / Toupe



ULTRA
LIGHT

Art. 20P08P184
119 Grigio / Grey



COMFORT

Art. 20P08P185
000 Nero / Black

NOAH

Dettagli / Details

- 2 tasche
- 1 tasca sul retro
- Elastico e coulisse

- 2 pockets
- 1 rear pocket
- Elasticated waistband with drawstring

Taglie / Sizes

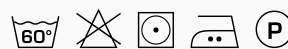
S ÷ 4XL Slim Fit

Art. 20P08P184

016 Tortora / Toupe
119 Grigio / Grey

Tessuto / Fabric

65% poliestere 35% cotone
65% polyester 35% cotton
115 g / m²

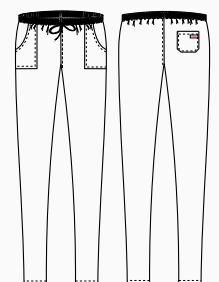


Art. 20P08P185

000 Nero / Black

Tessuto / Fabric

62% cotone 35% poliestere 3% elasthan
62% cotton 35% polyester 3% elastane
180 g / m²





Fresh & Stretch

COMFORT



COMFORT

SAUL

Dettagli / Details

- 2 tasche
- 1 tasca sul retro
- Elastico e coulisse

- 2 pockets
- 1 rear pocket
- Elasticated waistband with drawstring

Taglie / Sizes

XS ÷ 4XL Slim Fit

Art. 23P02P256

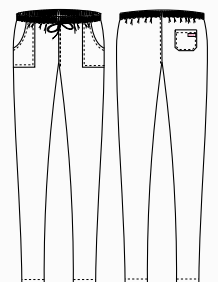
J322 Jeans marrone / Brown jeans

Art. 21P02P256

J004 Jeans blu / Blue jeans

Tessuto / Fabric

70% viscosa 27% poliestere 3% elasthan
70% viscose 27% polyester 3% elastane
200 g / m²



ALAN

Dettagli / Details

- 2 tasche - 1 tasca sul retro
- Elastico e coulisse

- 2 pockets - 1 rear pocket
- Elasticated waistband with drawstring

Taglie / Sizes

XS ÷ 5XL Slim Fit

Art. 123

00 Bianco / White

Art. 125/N

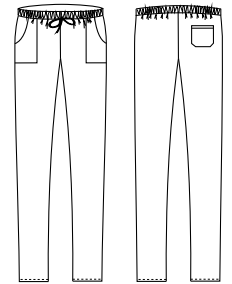
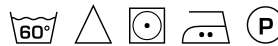
000 Nero / Black



Art. 123
00 Bianco / White
100% cotone
100% cotton
185 g / m²



Art. 125/N
000 Nero / Black
65% poliestere 35% cotone
65% polyester 35% cotton
200 g / m²



Art. 15P08P654
00 Bianco / White
97% cotone 3% elastan
97% cotton 3% elastane
185 g / m²



Art. 15P08P654
000 Nero / Black
97% cotone 3% elastan
97% cotton 3% elastane
185 g / m²



ENOCH

Dettagli / Details

- 2 tasche - 2 tasche sul retro
- Elastico in vita tergisudore
- Chiusura zip - Passanti cintura
- Insetto in rete traspirante nel cavallo

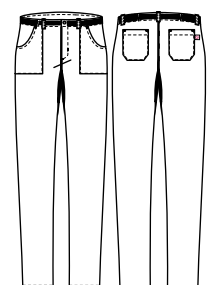
- 2 pockets - 2 rear pockets
- Elasticated sweatband
- Zip fly - Belt loops
- Network fabric panel in the crotch

Taglie / Sizes

XS ÷ 4XL Slim Fit

Art. 15P08P654

00 Bianco / White
000 Nero / Black





G-TECHPRO

TESSUTO ESCLUSIVO CON FINISSAGGIO AL GRAFENE EXCLUSIVE FABRIC WITH GRAPHENE FINISHING

G-TECH PRO è un nuovo tessuto esclusivo frutto della continua innovazione che **Giblor's** promuove con cura e precisione. Combina infatti le fibre del Sorona®, dagli ingredienti vegetali, morbide, naturalmente elastiche e resistenti nel tempo, con il finissaggio al **grafene**. Questo trattamento dona ai capi proprietà uniche e performanti come l'alta traspirabilità e un'ottima anti-staticità, rendendoli freschi al tatto e facendoli scivolare sul corpo perfettamente. Il massimo comfort per ogni contesto lavorativo. Il **grafene** unisce più caratteristiche tecniche in un'unica sostanza: rispetto a componenti più tradizionali, permette di ridurre le fasi di lavorazione del tessuto e il relativo impatto sull'ambiente.

G-TECH PRO is the new exclusive fabric, result of the continuous innovation that **Giblor's** fosters with care and precision. It combines the Sorona® fibres of plant-based ingredients – which are also soft, naturally elastic and long-lasting – with **graphene** finishing. This treatment gives garments unique high-performance features such as high moisture management and excellent electrical conductivity, making them perfectly drape on the body and fresh to touch. The utmost comfort for every work place. **Graphene** mixes many technical features in one single material: compared to traditional elements, it allows to reduce the fabric production phases and the related environmental footprint.

FRESCO AL TATTO

Il tessuto a base di grafene conduce efficacemente il calore lontano dal corpo, mantenendo fresco chi lo indossa.



FRESH TOUCH

The graphene-based fabric effectively conducts heat away from the body, keeping you fresh while wearing it.

ANTIBATTERICO E ANTIODORE

Gli angoli taglienti atomicamente sottili del grafene distruggono i batteri al contatto ed eliminano anche gli odori.



ANTIBACTERIAL AND ANTI-ODOUR

The atomic, thin and sharp angles of graphene kill the bacteria on contact and eliminate the odour as well.

ANTIVIRALE E ANTIMICOTICO

La struttura molecolare del grafene aiuta ad uccidere i virus e a fermare la crescita fungina al contatto.



ANTIVIRAL AND ANTIMYCOTIC

The graphene molecular structure helps to kill viruses and to stop the fungal growth on contact.

ANTISTATICO

La conducibilità elettrica del grafene dissipa le cariche elettrostatiche sul tessuto per migliorare la caduta.



ANTISTATIC

Graphene electrical conductivity dissipates the electrostatic charge on fabrics, in order to improve their contact to the body.

PROTEZIONE SOLARE UV

Fornisce protezione contro i dannosi raggi UV (UPF) ed è adatto per applicazioni di abbigliamento sportivo.



UV RAYS PROTECTION

It provides protection against the damaging UV rays (UPF) and it is suitable for sportswear.

CONTROLLO DELL'UMIDITÀ

Il grafene nel tessuto aiuta ad eliminare il sudore dal corpo, mantenendo chi lo indossa fresco ed asciutto.



MOISTURE MANAGEMENT

The graphene in the fabric helps to remove sweat from the body, keeping you fresh and dry.

Composta per il 37% da ingredienti vegetali, la fibra **Sorona®** aiuta a ridurre il nostro impatto sull'ambiente creando capi confortevoli e duraturi.

La struttura a spirale del polimero **Sorona®** crea performance uniche. Le sue fibre forniscono morbidezza, elasticità meccanica e recupero eccezionali in qualsiasi ambiente, senza l'utilizzo dello spandex.

Il polimero **Sorona®** è prodotto con **BIO-PDO**, elemento costitutivo che trasforma un processo chimico in un processo eco-efficiente.

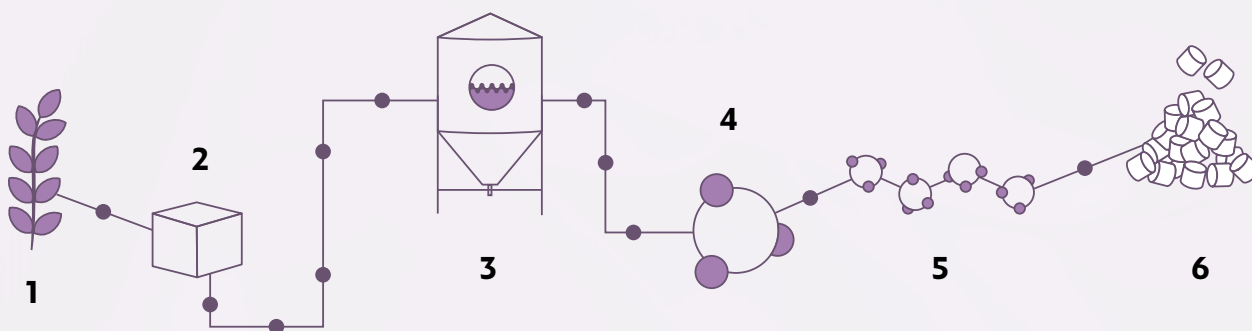
*Made up of 37% plant-based ingredients, **Sorona®** fibres help reduce our environmental impact creating comfortable, long-lasting garments.*

*The kinked structure of the **Sorona®** polymer allows unique performances. Its fibres provide exceptional softness, mechanical stretch and recovery in any environment, without using spandex.*

*The **Sorona®** polymer is made with **BIO-PDO**, a building block that turns a chemical process into an eco-efficient one.*

DALLA COLTURA ALLA FIBRA

FROM CROP TO FIBRE



1. Il processo inizia dalla raccolta delle colture vegetali.
2. Lo zucchero, o glucosio, viene estratto dalle colture.
3. Microrganismi sono aggiunti al glucosio per iniziare il processo di fermentazione (simile a quello della produzione dell'alcol).
4. La fermentazione sostituisce la sintesi chimica, producendo la PDO (1,3-Propanediolo) in modo naturale.
5. Il TPA (acido tereftalico) viene aggiunto al Bio-PDO, creando un legame molecolare.
6. Il risultato è Sorona®: un polimero rivoluzionario ad alte prestazioni il cui impatto positivo è sentito da filatori, produttori, designer e consumatori di tutto il mondo.

1. The process begins by harvesting crops.
2. Sugar, or glucose, is extracted from the crops.
3. Microorganisms are added to the glucose to begin a fermentation process (similar to the production of alcohol).
4. Fermentation replaces chemical synthesis, producing PDO (1,3-Propanediol) in a natural way.
5. TPA (terephthalic acid) is added to the Bio-PDO, creating a molecular bond.
6. The result is Sorona®: a revolutionary, high-performance polymer whose positive impact is felt by yarn spinners, manufacturers, designers, and consumers across the globe.





DALLA FORESTA ALLA PRODUZIONE

Conosciute per il loro comfort naturale e per il processo di produzione rispettoso per l'ambiente, le fibre **TENCEL™** Lyocell offrono qualità, performance e versatilità. Proprietà fisiche uniche gli conferiscono alta resistenza, eccellente gestione dell'umidità e delicatezza sulla pelle.



PRODUZIONE SOSTENIBILE

Le fibre **TENCEL™** Lyocell si sono guadagnate la loro reputazione grazie al processo di produzione a ciclo chiuso rispettoso per l'ambiente, che trasforma la polpa del legno in fibra di cellulosa con alta efficienza delle risorse e un basso impatto ambientale.

La speciale fibra, di origine botanica viene estratta da legno proveniente da piantagioni forestali sostenibili, utilizzando un solvente riciclato quasi al 100%.

Grazie ai microscopici canali tra le singole fibre, **TENCEL™** assorbe fino al 50% di umidità in più rispetto al cotone, riducendo drasticamente la formazione di batteri. Lasciando la pelle piacevolmente asciutta e mantenendo il suo naturale equilibrio, questa fibra evita lo sviluppo di irritazioni.

I tessuti contenenti la fibra **TENCEL™**, sono caratterizzati da un'altissima stabilità dimensionale, si dimostrano **eccezionalmente forti e resistenti all'usura**, e sono adatti ai lavaggi industriali. Grazie all'insieme di queste eccellenti caratteristiche, **TENCEL™** può essere considerata la fibra del futuro.

FROM THE FOREST TO PRODUCTION

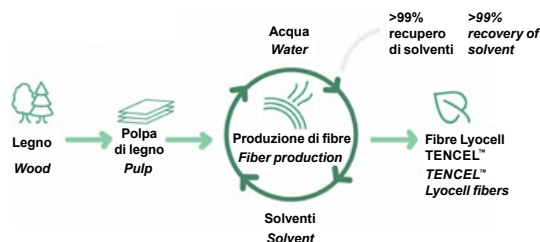
Known for their natural comfort and environmentally friendly production process, the **TENCEL™** Lyocell fibers offer quality, performance and versatility. Unique physical properties give it high strength, excellent moisture management and delicacy on the skin.

SUSTAINABLE PRODUCTION

TENCEL™ Lyocell fibers have gained a commendable reputation for their environmentally responsible closed loop production process, which transforms wood pulp into cellulosic fibers with high resource efficiency and low ecological impact. This special fiber, of botanic origin, is extracted from sustainable forests, using an almost 100% recycled solvent.

Thanks to the microscopic channels between the individual fibers, **TENCEL™** absorbs up to 50% more of moisture than cotton, reducing dramatically the growth of bacteria. Leaving the skin pleasantly dry and keeping its natural balance, this fiber prevents skin irritation. **TENCEL™** fibers are characterized by a very high dimensional stability, they prove to be **exceptionally strong and resistant to wear**, and are suitable for industrial washing. Thanks to all these characteristics, **TENCEL™** can be considered the fiber of the future.

TENCEL™ Lyocell fibers Processo di produzione / production process





Le fibre in **TENCEL™** Lyocell supportano le proprietà di regolazione della temperatura corporea attraverso la gestione dell'umidità.

***TENCEL™** Lyocell fibers support body temperature, regulating properties through their moisture management.*

Attraverso la gestione dell'umidità, le fibre di **TENCEL™** Lyocell assorbono l'umidità in modo efficiente: di conseguenza, le fibre di **TENCEL™** Lyocell forniscono un ambiente meno favorevole alla crescita batterica, offrendo migliori qualità igieniche.

*Through moisture management, **TENCEL™** Lyocell fibers absorb moisture efficiently: consequently, **TENCEL™** Lyocell fibers provide a less favorable environment for bacterial growth, offering better hygienic qualities.*



Le fibre in **TENCEL™** Lyocell supportano le proprietà di regolazione della temperatura corporea attraverso la gestione dell'umidità. Assorbimento e rilascio di umidità, contribuiscono alla traspirabilità del tessuto che supporta la regolazione termica naturale del corpo.

***TENCEL™** Lyocell fibers support body temperature, regulating properties through their moisture management. Absorption and release of moisture, contribute to fabric breathability that supports natural thermal regulation of the body.*

Le fibre di **TENCEL™** Lyocell sono naturalmente morbide al tatto, offrono un comfort duraturo e mostrano una superficie liscia, donando ai tessuti una sensazione morbida e garantendo comfort alle pelli sensibili.

***TENCEL™** Lyocell fibers are naturally soft to the touch, offer long-lasting comfort and exhibit a smooth surface area, giving fabrics a soft feel and ensuring comfort for sensitive skin.*



Le fibre di **TENCEL™** Lyocell sono resistenti e godono di una lunga durata grazie alla loro maggiore resistenza tra le fibre di cellulosa.

***TENCEL™** Lyocell fibers are versatile and distinguished by their high tenacity prole among cellulose fibers.*

Tutte le fibre standard di **TENCEL™** Lyocell sono certificate come biodegradabili e compostabili in condizioni industriali, domestiche, del suolo e marine, quindi possono tornare completamente alla natura.

*Derived from nature, all **TENCEL™** standard Lyocell fiber types have been certified as biodegradable and compostable under industrial, home, soil and marine conditions, thus they can fully revert back to nature.*



www.tencel.com

BIONIC-FINISH® C₆

È il primo sistema idrorepellente completo a livello mondiale per l'industria tessile.

It is the first complete water repellent system in the world for the textile industry.

BREVETTATO E SVILUPPATO PER CONFERIRE AI TESSUTI CARATTERISTICHE DI IDROREPELLENZA ALL'ACQUA, AGLI OLI E ALLE MACCHIE IN GENERALE.

Il **BIONIC-FINISH®** è ispirato alla pelle dello squalo che, contrariamente a quanto si pensi, non è liscia ma piuttosto ruvida e costituita da piccolissime scanalature longitudinali che lasciano passare l'acqua sul corpo in modo controllato, riducendone al minimo l'attrito. Grazie a questa speciale struttura, l'effetto pelle di squalo è stato implementato nei costumi da bagno per le competizioni ed è tra le scoperte più conosciute della bionica.

Il sistema **BIONIC-FINISH®** garantisce massima traspirabilità e consente al tessuto di mantenere una mano molto morbida, altissimo comfort, un'eccellente durata nel tempo e colori sempre nuovi e brillanti. Ma non è tutto: la composizione di questo agente impermeabilizzante offre il vantaggio di un'asciugatura estremamente rapida.

PATENTED AND DEVELOPED TO GIVE THE FABRICS WATER-REPELLENT CHARACTERISTICS TO WATER, OILS AND STAINS IN GENERAL.

The **BIONIC-FINISH®** is inspired by shark skin which, contrary to popular belief, is not smooth but rather rough and consists of very small longitudinal grooves that allow water to pass over the body in a controlled manner, reducing friction to a minimum. Thanks to this special structure, the shark skin effect has been implemented in swimwear for competitions and is one of the best known discoveries in bionics.

The **BIONIC-FINISH®** system guarantees maximum breathability and allows the fabric to maintain a very soft hand, very high comfort, excellent durability and always new and bright colors. But that's not all: the composition of this waterproofing agent offers the advantage of extremely fast drying.

BIONIC-FINISH® C₆

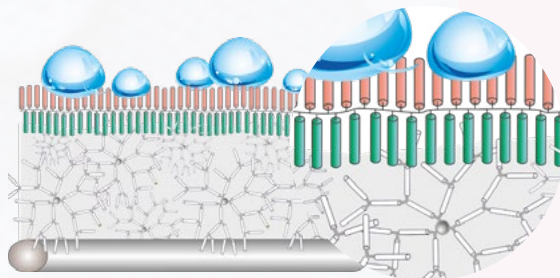
La nuova tecnologia **BIONIC-FINISH® C₆** a basso impatto di fluoro, per un futuro migliore!

*The new **BIONIC-FINISH® C₆** low impact fluoride technology, for a better future!*

Gocce d'acqua / Water drops
Fluorocarburi / Fluorocarbons
Catene di idrocarburi / Hydrocarbon chains

RUCOSTAR - **BIONIC-FINISH®**
Dendimedri / Dendrimers

Tessuto / Fabric



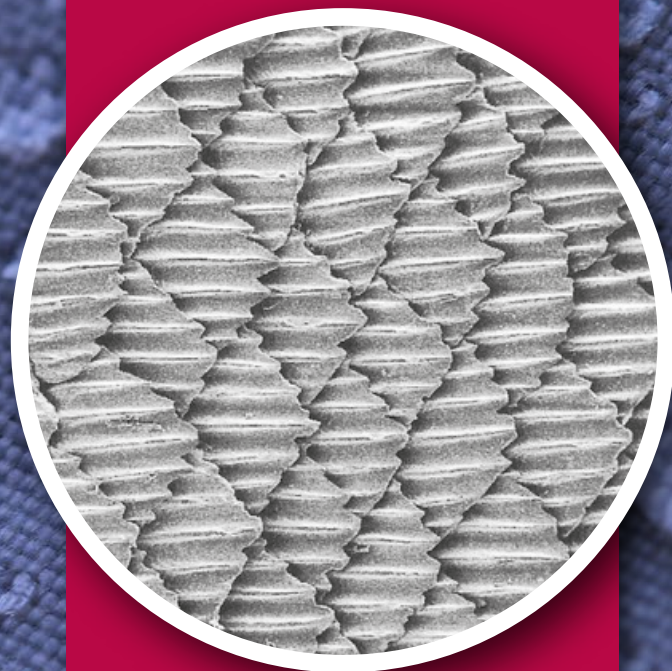
BIONIC
FINISH® C₆

BY RUDOLF GROUP

TRASPIRABILITÀ
BREATHABILITY

DURATA
DURATION

ASCIUGATURA RAPIDA
QUICK DRYING



I tessuti nel nuovo **BIONIC-FINISH® C₆** offrono una sensazione eccezionalmente morbida rispetto ai materiali trattati convenzionalmente.

*Fabrics made with the new **BIONIC-FINISH® C₆** offer an exceptionally soft feel compared to conventionally treated materials.*

BIONIC-FINISH® C₆

Idro-oleorepellente, massimo comfort
Hydro-oil repellent, maximum comfort

www.rudolf-group.com

SILVERPLUS®

Igiene, protezione e freschezza per i tessuti di domani: maggiore utilizzo, minor consumo di acqua.

Hygiene, protection and freshness for tomorrow's fabrics: greater use, less water consumption.

GRAZIE AL TRATTAMENTO ANTIBATTERICO SILVERPLUS®, I TESSUTI SONO IGIENIZZATI E PROTETTI DAGLI ODORI SGRADIEVOLI DEL CORPO.

Questo trattamento innovativo crea un deposito virtualmente infinito dal quale vengono liberati ioni d'argento positivi altamente efficaci in piccole quantità, esattamente dosati quando necessario, cioè in presenza di umidità.

Tessuti freschi anche a basse temperature di lavaggio. Sono necessarie quantità significative di energia per il lavaggio, l'asciugatura, la stiratura dei capi professionali ad alte temperature.

SILVERPLUS® è il rimedio: i consumatori risparmiano energia, denaro e contribuiscono alla protezione dell'ambiente.

THANKS TO THE SILVERPLUS® ANTIBACTERIAL TREATMENT, THE FABRICS ARE SANITIZED AND PROTECTED FROM UNPLEASANT BODY ODORS.

This innovative treatment creates a virtually infinite deposit from which highly effective positive silver ions are released in small quantities, exactly dosed when necessary, that is, in the presence of moisture.



FRESH FABRICS EVEN AT LOW WASHING TEMPERATURES.

Significant amounts of energy are required for washing, drying and ironing professional garments at high temperature.

SILVERPLUS® is the remedy consumers save energy, money and contribute to the protection of the environment.

Tessuto assorbi-sudore con sistema protettivo SILVERPLUS®, ottimale evaporazione dell'umidità sulla superficie del tessuto

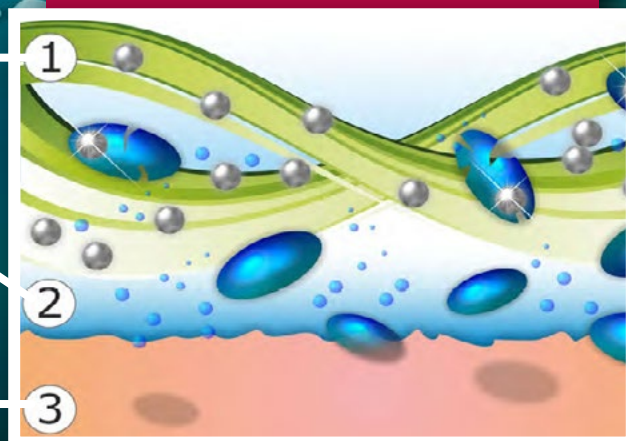
Sweat-absorbing fabric with SILVERPLUS® protective system, optimal evaporation of moisture on the surface of the fabric

Evaporazione dell'umidità tra pelle / tessuto

Evaporation of moisture between leather / fabric

Processo di produzione del sudore

Sweat production process



SILVER+

BY RUDOLF GROUP

Il tessuto trattato con **SILVERPLUS®** mostra una riduzione batterica del 99,9% dopo 100 cicli di lavaggio a 60° C e resiste anche al lavaggio a secco.

È stato dimostrato che l'uso di **SILVERPLUS®** non ha effetti negativi sull'ambiente.

- Resistente ai lavaggi, anche a secco
- Non altera il naturale equilibrio della pelle
- Non influenza lo spurgo biologico nel trattamento delle acque reflue

ANTIMICROBICO
ANTIMICROBIAL

EFFETTO FRESCHEZZA
FRESHNESS EFFECT

ECOLOGICO
ECOLOGICAL

The fabric treated with **SILVERPLUS®** shows a bacterial reduction of 99.9% after 100 washing cycles at 60 ° C and is resistant to washing and dry cleaning.

It has been shown that the use of **SILVERPLUS®** has no negative effects on the environment.

- Resistant to washing, even when dry
- Does not alter the natural balance of the skin
- Does not affect biological purge in wastewater treatment

LUXSATIN

STIRO FACILE / EASY CARE INDANTHRENE

È un tessuto luminoso e colorato. Il punto di forza del **LUXSATIN** è l'armatura in satin, che conferisce al tessuto una mano liscia e setosa e ne valorizza i colori, che risultano **estremamente luminosi e incredibilmente brillanti**.

*LUXSATIN is a bright and colorful fabric. Its strength is the satin armor, that gives the fabric a soft and smooth hand and also enhance the colours, that result **extremely bright and incredibly shiny**.*

Grazie a queste caratteristiche Giblor's ha potuto sviluppare una collezione che presenta una **vastissima gamma colori** e offre al cliente la possibilità di coordinare un gran numero di prodotti.

*Thanks to this characteristics Giblor's could develop a collection that presents a **wide range of colours** and offers to the client the chance to coordinate a lot of products.*

Inoltre i 180 grammi di peso regalano al tessuto una consistenza molto morbida, che resta inalterata anche dopo numerosi lavaggi, garantendo capi sempre impeccabili ed un **effetto "appena stirato"** sempre molto apprezzato dal cliente finale.

*Furthermore, the 180 gr. of weight give to the fabric a really soft texture, that remains unchanged even after several washings, by ensuring garments to be always flawless and with a **"just ironed" effect** that is always greatly appreciated from the client.*

Realizzato in misto cotone, il **LUXSATIN** ha una grande resistenza alle trazioni e sopporta senza stress temperature elevate e candeggio.

*Made up of cotton-poly blend, **LUXSATIN** has a great tensile strength and withstands high temperatures and bleaching.*





Frutto della continua ricerca e della grande maestria del team dell'ufficio stile **Giblor's**, i nuovi capi **Fresh & Stretch**, realizzati abbinando i nostri tessuti più performanti al tessuto in rete, o completamente **Fresh & Stretch**, rappresentano una svolta in termini di traspirabilità, comfort e design.

Chi trascorre molte ore in movimento indossando una divisa, sa bene quanto sia importante lasciare la pelle a contatto con l'aria, senza rinunciare alla protezione del tessuto.

Da questa esigenza nasce l'idea di creare dei capi che abbiano una sempre maggiore componente di tessuto in rete, passando dai piccoli inserti utilizzati finora in posizioni strategiche ad intere porzioni della divisa, come la totalità della parte posteriore o addirittura l'intero capo.

Un'idea non semplice da tradurre in realtà, perché è essenziale che il comfort e la vestibilità mantengano un livello di eccellenza.

Questo significa tagli studiati al millimetro e cuciture rifinite con precisione, design perfetto e un fit fluido per ogni singola tipologia di divisa.

Nei nuovi capi **Fresh & Stretch** troverete tutto questo, in puro stile **Giblor's**.

*The result of the continuous research and great skill of the **Giblor's** style office team, the new garments **Fresh & Stretch**, made by combining our best performing fabrics with mesh fabric, or completely **Fresh & Stretch**, represent a turning point in terms of comfort, breathability and design. Anyone who spends many hours on the move wearing a uniform knows how important it is to leave the skin in contact with the air, without sacrificing the protection of the fabric.*





From this need, the idea of creating garments that have an ever greater component of mesh fabric arises, passing from the small inserts used so far in strategic positions to entire portions of the uniform, such as the entire back or even the entire garment.

*An idea that is not easy to translate into reality, because it is essential that comfort and wearability maintain a level of excellence. This means cuts studied to the millimeter and stitching finished with precision, perfect design and a fluid fit for every single type of uniform. In the new **Fresh & Stretch** garments you will find all this, in pure **Giblor's** style.*





Lavaggio ad acqua / Water washing

La vaschetta è il simbolo grafico usato per le informazioni relative al lavaggio in acqua.
The basin is the symbol used for information relating to water washing.

 <p>Lavaggio delicato Gentle wash</p>	 <p>Lavaggio 30° / 40° / 60° / 95°. Wash 30° / 40° / 60° / 95°.</p>	 <p>Lavaggio a mano con temperatura massima di 40°. Il capo non deve essere strizzato. The garment must be hand-washed, the temperature must not exceed 40°C. The garment must not be wrung.</p>	 <p>Non lavare. Do not wash.</p>
--	--	---	---






Candeggio / Bleaching

Il triangolo è il simbolo del candeggio al cloro.
The triangle is the chlorine bleaching symbol.

 <p>È permesso l'uso di qualsiasi candeggiante diluito al 3%. It is allowed the use of any bleach diluted to 3%.</p>	 <p>Non candeggiare. Do not bleach.</p>
---	--

Stiratura / Ironing

Il ferro da stiro è il simbolo relativo alle informazioni sulla stiratura. La temperatura ideale per ogni capo è indicata da punti neri riportati sul ferro.
The iron is the symbol used for information relating to ironing. The black dots indicate the suitable temperature.

 <p>Stiro temperatura massima 200° Max ironing temperature 200°</p>	 <p>Stiro temperatura massima 150° Max ironing temperature 150°</p>	 <p>Stiro temperatura massima 110° Max ironing temperature 110°</p>	 <p>Non stirare. Do not iron.</p>	 <p>Non stirare a vapore. Do not steam iron.</p>
--	--	--	--	---

Lavaggio a secco / Dry cleaning

Il cerchio è il simbolo grafico relativo al lavaggio a secco e i segni riportati all'interno indicano il tipo di solvente adatto al tessuto.
The circle is the dry-cleaning symbol and the signs on the inside indicate the suitable solvent-type.

 <p>Lavare a secco con qualsiasi solvente. Dry clean using any solvent.</p>	 <p>Lavaggio delicato a secco con qualsiasi solvente. Gentle dry clean using any solvent.</p>	 <p>Non lavare a secco. Do not dry clean.</p>
--	--	--

Asciugatura / Drying

I simboli dell'asciugatura sono rappresentati da un quadrato.
The drying symbols are represented by a square.

 <p>Asciugare a tamburo a bassa temperatura. Tumble dry low temperature.</p>	 <p>Non asciugare a tamburo. Do not tumble dry.</p>	 <p>Asciugatura verticale senza spremitura. Vertical drying without squeezing.</p>
---	--	---

CONSIGLI TECNICI / TECHNICAL ADVICES

Per una buona durata dei capi sono consigliabili i seguenti accorgimenti.
For a well wearing of the clothes please read the following suggestions.

1	Lavare i capi in acqua tiepida per almeno due volte prima di procedere con modifiche sartoriali.	<i>Wash the clothes in lukewarm water at least for two times before proceeding with sartorial changes.</i>
2	Non lasciare i capi in ammollo.	<i>Never leave to soak.</i>
3	Non é consigliabile usare prodotti chimici e in caso di necessità usare una modica quantità di candeggina (proporzione massima del 3%) solo su tessuti tinti in filo o color bianco. La ditta Giblor's si esonera da responsabilità per scolorimenti o usure dei tessuti, causati dall'uso improprio di eventuali prodotti chimici.	<i>If necessary, use a little quantity of bleach (maximum proportion of 3%) only for white and yarn dyed fabrics. Giblor's is not responsible for the fading or wear of the fabrics, due to an inappropriate use of chemical product.</i>
4	Per gli stampati non strofinare né spazzolare.	<i>For printed clothes do not rub and do not brush.</i>
5	Il puro cotone prevede un ritiro del 3% massimo.	<i>Pure cotton will have a shrinkage of max 3%.</i>
6	Per lo stiro attenersi alle basse temperature per i tessuti misti e sintetici; per il cotone, invece potranno essere usate temperature più elevate.	<i>How to iron: for the mixed and synthetic clothes use low temperature; for the cotton you can use higher temperature.</i>
7	Mai procedere a smacchiature locali, pena il deterioramento dei tessuti.	<i>In order to avoid the deterioration of the fabrics, don't remove stains locally.</i>
8	I capi muniti di chiusura lampo vanno allacciati completamente prima del lavaggio in lavatrice.	<i>Zip up all the clothes before washing them in the washing machine.</i>
9	Non porre mai a contatto la chiusura lampo con fonti di calore.	<i>Never place the zip in contact with heat sources.</i>

Giblor's presenta una selezione di calzature pensate per completare le collezioni per i settori

Chef Style, Ho.re.ca. & services e Health & Wellness,

di cui l'azienda carpigiana è uno dei principali produttori a livello mondiale.

Comfort e design sono i punti di forza delle calzature proposte in questo catalogo, realizzate nel rispetto di tutte le normative di sicurezza e salute della persona, ed il cui vasto assortimento assicura una perfetta coordinabilità con i capi dell'intera gamma **Giblor's**.

Vi invitiamo a visitare il nostro sito all'indirizzo www.giblors.com o farci visita in uno dei nostri numerosi punti vendita, per visionare l'intera collezione di abbigliamento professionale.

Giblor's distribuisce a titolo esclusivo per l'Italia il marchio **DIAN**, azienda leader nel settore manifatturiero delle calzature da lavoro, con **oltre 30 anni di esperienza** alle spalle.

Grazie ai costanti investimenti in ricerca, **DIAN** ha raggiunto un prodotto di qualità eccellente, con l'obiettivo di offrire praticità, comfort e sicurezza sul posto di lavoro.

Le calzature **DIAN** sono conformi alle norme EN-ISO-20347 : 2012 (e aggiornamento 2022) ed ENISO-20345 : 2011, il che garantisce prodotti di design, qualità ed eccellenza produttiva nel settore calzaturiero.

Giblor's presents a selection of footwear designed to complete the collections for the

Chef Style, Ho.re.ca. & services

and Health & Wellness sectors, of which the company from Carpi is one of the main producers in the world.

*Comfort and design are the strengths of the footwear proposed in this catalogue, made in compliance with all the safety and health regulations of the person, and whose wide range ensures perfect coordination with the garments of the entire **Giblor's** range.*

We invite you to visit our website at www.giblors.com or visit us at one of our many sales points, to view the entire professional clothing collection.

Giblor's distributes, exclusively for Italy, the **DIAN** brand, a leading company in the manufacturing of work shoes, with **over 30 years of experience** behind it.

*Thanks to the constant investment in research, **DIAN** has achieved an excellent quality product, with the goal of offering convenience, comfort and safety in the workplace.*

***DIAN** footwear complies with the EN-ISO-20347: 2012 (and its 2022 update) and ENISO-20345: 2011 standards, which guarantees products of design, quality and production excellence in the footwear industry.*

Health ²⁰²³ & Wellness



CALZATURE
FOOTWEAR

Giblor's
italian work/life specialist

DESIGN

In **Giblor's** lo diciamo sempre, sono i dettagli a fare la differenza: selezioniamo gli articoli con grande cura e attenzione per il design, per proporvi calzature che siano una perfetta combinazione tra funzionalità, salute ed estetica. I prodotti che troverete in questo catalogo offrono protezione e sicurezza, senza rinunciare ad un'immagine moderna ed accattivante, studiata per coordinarsi al meglio con le nostre collezioni di abbigliamento professionale.

SALUTE

Le calzature sono uno strumento di lavoro che deve adattarsi ad ogni tipo di esigenza. Nel settore ristorazione come in quello medicale e wellness, il comfort viene prima di tutto, perché sono davvero molte le ore di lavoro trascorse in piedi. Ma le calzature devono assicurare anche massima protezione e salute dei piedi: seguendo i principi biomeccanici, le calzature che **Giblor's** propone in questo catalogo garantiscono una regolazione adeguata e una cura completa del piede, offrendo inoltre la possibilità di incorporare supporti ortopedici specifici dell'utente.

COMFORT

Selezioniamo esclusivamente calzature di alta qualità: le solette sono realizzate con materiali trapuntati e traspiranti, che mantengono la suola del piede asciutto e lasciano evaporare il sudore. Le calzature sono foderate all'interno, si adattano alla morfologia di ogni piede e, grazie ai trattamenti antibatterici a cui vengono sottoposte, prevengono la proliferazione dei microrganismi e dei cattivi odori. La suola è realizzata con materiali morbidi in grado di assorbire gli impatti che si verificano sul tallone quando si cammina, ed è composta da ampie scanalature che facilitano l'evacuazione dei liquidi e evitano di scivolare su qualsiasi superficie, asciutta o bagnata.





DESIGN

As we at **Giblor's** always say, the details make the difference: we select the items with great care and attention to design, to offer you shoes that are a perfect combination of functionality, health and aesthetics. The products that you will find in this catalogue offer protection and security, without giving up a modern and captivating image, designed to best match our professional clothing collections.

HEALTH

Footwear is a work tool that must adapt to every need. In the Ho.Re.Ca. sector as in the Health and Wellness, comfort comes first, because there are many hours of work spent standing up. But footwear must also ensure maximum protection and health of the feet: following the biomechanical principles, the shoes that **Giblor's** offers in this catalogue ensure adequate adjustment and complete care of the foot, also offering the possibility of incorporating user-specific orthopedic supports.

COMFORT

We only select high quality footwear: the insoles are made of quilted and breathable materials, which keep the sole of the foot dry and allow the perspiration to evaporate. The shoes are lined inside, they adapt to the morphology of each foot and, thanks to the antibacterial treatments to which they are subjected, prevent the proliferation of microorganisms and bad smells. The sole is made of soft materials able to absorb the impacts that occur on the heel when walking, and is composed of wide grooves that facilitate the evacuation of liquids and avoid slipping on any surface, dry or wet.

Giblor's
italian worklife specialist



CERTIFICAZIONI / CERTIFICATIONS

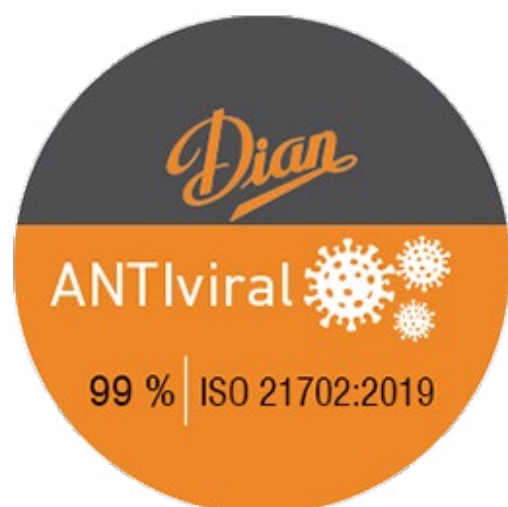


RALLENTA LA PROLIFERAZIONE DEI BATTERI SLOW DOWN THE GROWTH OF BACTERIA



Certifica la quantificazione dell'effetto antibatterico di un articolo secondo ISO 16187. I modelli e/o componenti delle calzature hanno un trattamento antibatterico che inibisce la crescita dei più comuni batteri negli ambienti ospedalieri e alimentari.

Certifies the quantification of the antibacterial effect of an article according to ISO 16187. The models and/or components of footwear have an antibacterial treatment that inhibits the growth of the most common bacteria in hospital and food environments.



RIDUCE L'ATTIVITÀ DEI VIRUS REDUCE VIRUS ACTIVITY



Certifica la riduzione virale secondo ISO: 21702: 2019 per il Corona Virus umano 229E del 99%.

Certifies viral reduction according to ISO: 21702: 2019 for Human Corona-virus 229E by 99%.



CALZATURE PROGETTATE PER LA SALUTE FOOTWEAR DESIGNED FOR HEALTH



Certifica che il controllo delle sostanze soggette a restrizione per le calzature è stato effettuato in conformità con l'Allegato XVII del Regolamento REACH e che non vi contengono sostanze nocive per la salute e per l'ambiente.

It certifies that a control of restricted substances for footwear has been carried out in accordance with Annex XVII of the REACH Regulation and that they do not contain harmful substances to health and the environment.

LEGISLAZIONE VIGENTE

L'attuale normativa e le leggi che regolamentano l'uso dei dispositivi di protezione individuale (D.P.I.) e nel caso delle calzature da lavoro, di protezione ed antinfortunistiche ad uso professionale, derivano in pratica dalle direttive C.E.E. 89/656 e 89/686.

Le norme che regolano i parametri ai quali le calzature debbono rispondere ed i metodi di prova per la loro determinazione sono:

- EN ISO 20345: 2011** Requisiti di base e supplementari per le calzature di sicurezza (puntale resistente a 200 J).
- EN ISO 20347: 2012** Requisiti di base e supplementari per le calzature da lavoro (senza puntale)
- EN ISO 20347: 2022** Requisiti di base e supplementari per le calzature da lavoro (senza puntale)

I requisiti di resistenza allo scivolamento delle calzature di sicurezza o da lavoro sono:

- SRA** Resistenza allo scivolamento su suolo di piastrelle di ceramica con soluzione di Laurilsolfato di sodio (SLS)
- SRB** Resistenza allo scivolamento su suolo di acciaio con glicerolo
- SRC** SRA + SRB (per norma 20347:2012)
- SR** Corrisponde a requisiti SRC nell'aggiornamento in corso della norma in EN ISO 20347:2022

CALZATURE DI SICUREZZA (con puntale resisitente a 200J)

- SB** Tutti i requisiti di base
- S1** Come SB +Zona del tallone chiusa + Caratteristiche antistatiche + Assorbimento di energia nella zona del tallone
- S2** Come S1 + Penetrazione ed assorbimento di acqua

CALZATURE DA LAVORO (senza puntale)

- OB** Tutti i requisiti di base
- O1** Come OB + Zona del tallone chiusa + Caratteristiche antistatiche + Assorbimento di energia nella zona del tallone

La norma prevede l'inserimento e la classificazione di requisiti di protezione aggiuntivi e complementari a quelli base:

- E** Assorbimento di energia nella zona del tallone
- FO** Suola resistente agli idrocarburi
- A** Antistaticità

LEGISLATION

The Standards and Laws regulating the use of the personal protective equipment particularly in case of safety, protective and occupational footwear, are the E.U. directive C.E.E. 89/656 and 89/686.

The standards worked out and produced by the European Committee of Normalisation, C.E.N. regulating the parameters the footwear are:

- EN ISO 20345: 2011** *Specification for safety footwear for professional use (with toecap 200 J)*
- EN ISO 20347: 2012** *Specification for occupational footwear for professional use (without toecap):*
- EN ISO 20347: 2022** *Specification for occupational footwear for professional use (without toecap):*

The legislation, has defined the requirements for slip resistance of safety shoes or occupational footwear:

- SRA** *Slip resistance of ceramic tile floor with a sodium Lauryl sulphate solution (SLS)*
- SRB** *Slip resistance of steel soil with glycerol*
- SRC** *SRA + SRB (in the 20347:2012 standard)*
- SR** *It corresponds to the SRC requirements in the ongoing update of the standard to EN ISO 20347:2022*

SAFETY FOOTWEAR (with toecap 200 J)

- SB** *All basic requirements have to be fulfilled*
- S1** *SB plus closed seat region, antistatic properties, energy absorption on seat region*
- S2** *S1 plus water penetration and water absorption*

OCCUPATIONAL FOOTWEAR (without toecap)

- OB** *All basic requirements have to be fulfilled*
- O1** *OB plus closed seat region, antistatic properties, energy absorption on seat region*

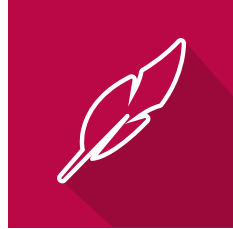
Further, theres is the possibility to apply additional characteristics that have to be indicated by specific symbols as follows:

- E** *Energy absorption of seat region*
- FO** *Resistance to oil and fuel of the sole*
- A** *Antistatic*

LEGENDA DELLE ICONE / LEGEND OF ICONS



Assorbimento energia al tallone
Energy absorption at heel



Super leggera e confortevole
Super light and comfortable



Suola resistente agli oli/acidi
Oil /acid resistant outsole



Tomaia in microfibra
Microfiber upper



Suola antiscivolo
Non-slip sole



Protezione dita contro un urto di 200J
Toe protection with resistance of 200J



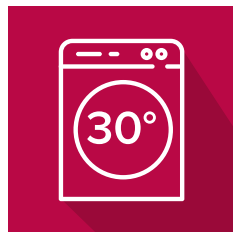
Resistente agli idrocarburi
Hydrocarbon resistant



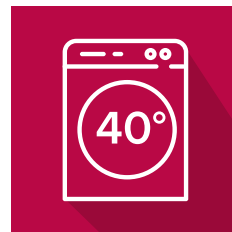
Tomaia resistente all'acqua
Water resistant upper



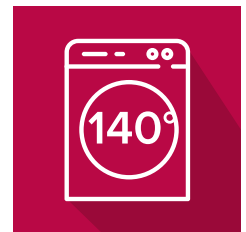
Antistatica
Antistatic



Lavabile a 30°
Washable 30°



Lavabile a 40°
Washable 40°



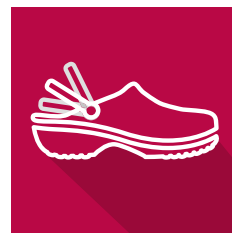
Lavabile a 140°
Washable 140°



Arco della suola con striature
Arch with stria



Suola con rilievi
Ribbed sole



Cinturino mobile
Folding heel strap



Elettrostatico
Electrostatic

ALTEA PLUS

Tomaia / Upper

- Microfibra traspirante
- Breathable microfiber

Suola interna / Interior sole

- Tessuto su schiuma bicomponente
- Fabric on bicomponent foam

Suola / Sole

- **D'LIGHT**® (composto a base di EVA)
- **D'LIGHT**® (EVA based compound)

Art. 5041

Taglie / Sizes

35 ÷ 47



004 Blu / Blue



00 Bianco / White



000 Nero / Black



D'WALK®



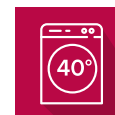
Anti-scivolo / Non-skid

Scarpa tipo sneaker con lacci elasticizzati. Tomaia **D'COVER PLUS**® **OEKO-TEX**® di microfibra tecnica traspirante, foderata internamente in tessuto **D'DRY**® e con collo della caviglia imbottito. Punta arrotondata. Sostegno robusto per il tallone. Sottopiede **D'WALK**® imbottito in tessuto su schiuma bicomponente, che copia la forma del piede. Suola **D'LIGHT**®, ultraleggera e flessibile composta da una struttura in **EVA** con ritorno di energia durante la camminata e grande assorbimento degli urti, insieme a due inserti antiscivolo in **TPU**. Adatto per il lavaggio a macchina fino a 40°.

Certificazione CE / CE Certification
EN-ISO-20347:2022 UE 425/2016

Sneaker with elastic laces. Upper **D'COVER PLUS**® **OEKO-TEX**® of technic microfiber breathable, **D'DRY**® interior lining in textile material and ankle collar both padded. Straight last with rounded toe. Sturdy buttress to support the calcaneus. **D'WALK**® insole padded with textile material on bicomponent foam, which copies the imprint of the foot. **D'LIGHT**® outsole, ultra-light and flexible composed of an **EVA** structure with energy return when walking and great shock absorption together with two non-slip **TPU** plates. Suitable for washing machine up to 40°.

Livello di protezione / Protection level
01+SR



MARSELLA PLUS

Tomaia / Upper

- Microfibra traspirante
- Breathable microfiber

Suola interna / Interior sole

- Tessuto su schiuma bicomponente
- Fabric on bicomponent foam

Suola / Sole

- MAXREACT®
- MAXREACT®

Art. 5044

Taglie / Sizes

35 ÷ 47



004 Blu / Blue



00 Bianco / White



000 Nero / Black



MaxReact®



D'WALK®



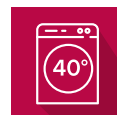
Anti-scivolo / Non-skid

Scarpa con tomaia **D'COVER PLUS® OEKO-TEX®** in microfibra tecnica traspirante, foderata internamente in tessuto **D'DRY®** e con collo del piede imbottito. Punta arrotondata. Sostegno robusto per il tallone. Sottopiede **D'WALK®** imbottito in tessuto su schiuma bicomponente, che copia la forma del piede. Suola **MAXREACT®**, ultraleggera, flessibile, realizzata in materiale polimerico bicomponente, composta da una struttura esterna altamente resistente e antiscivolo, riempita con un morbido cuscinetto interno, per aumentare il comfort durante la camminata. Adatto per il lavaggio a macchina fino a 40°.

Shoe with upper **D'COVER PLUS® OEKO-TEX®** of technic microfiber breathable, **D'DRY®** interior lining in textile material and ankle collar both padded. Straight last with rounded toe. Sturdy buttress to support the calcaneus. **D'WALK®** insole padded with textile material on bicomponent foam, which copies the footprint for the foot. **MAXREACT®** outsole, ultra-light, flexible, made of bicomponent polymeric material, composed for a highly resistant and non-slip external structure, filled with an internal cushion of soft material, to increase comfort when walking. Suitable for washing machine up to 40°.

Certificazione CE / CE Certification
EN-ISO-20347:2022 UE 425/2016

Livello di protezione / Protection level
01+SR+FO



CASUAL

Tomaia / Upper

- Microfibra traspirante
- Breathable microfiber

Suola interna / Interior sole

- Tessuto su schiuma di poliuretano
- Fabric over polyurethane foam

Suola / Sole

- EVA GUMLIGHT®
- EVA GUMLIGHT®

Art. 5030

Taglie / Sizes

35 ÷ 46

Dian



000 Nero / Black



00 Bianco / White



Scarpa tipo sneaker con tomaia in unico pezzo, senza cuciture e traspirante, fodera imbottita in tessuto, collo della caviglia imbottito per evitare sfregamenti. Punta arrotondata. Sostegno robusto per il tallone. Sottopiede in tessuto ammortizzato su schiuma poliuretana termoformata con trattamento antibatterico e carbone attivo. Suola composta a base di **EVA GUMLIGHT®**, ultraleggera, comoda, flessibile e antiscivolo, con scanalature per impedire lo scivolamento. Adatto per il lavaggio a macchina fino a 40°.

*Sneaker type shoe with a one piece upper, seamless, breathable mesh upper, padded fabric lining, cushioned ankle collar to prevent chafing. Straight last with rounded toe. Sturdy buttress to support the calcaneus. Cushioned fabric insole over thermo-shaped polyurethane foam with antibacterial treatment and activated carbon. EVA based compound sole **EVA GUMLIGHT®**, ultra light, comfortable, flexible and nonskid, with wide grooves to prevent slipping. Suitable for machine washing up to 40°.*

Certificazione CE / CE Certification
UNE EN ISO 20347 : 2012

Livello di protezione / Protection level
SRC+01

Anti-scivolo / Non-skid





CALPE

Tomaia / Upper

- Microfibra traspirante e idrorepellente
- *Breathable microfiber and water repellent*

Suola interna / Interior sole

- Tessuto su schiuma di poliuretano
- *Fabric over polyurethane foam*

Suola / Sole

- **D'LIGHT**® (composto a base di EVA)
- **D'LIGHT**® (EVA based compound)

Art. 5002

Taglie / Sizes
35 ÷ 48

Dian



00 Bianco / White



000 Nero / Black



119 Grigio / Grey



004 Blu / Blue



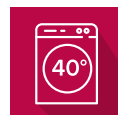
Anti-scivolo / Non-skid

Scarpa tipo Blucher con un pezzo superiore, senza cuciture e con lacci. Tomaia in rete traspirante, fodera imbottita in tessuto, collo della caviglia imbottito per evitare vesciche. Forma dritta con punta arrotondata. Sostegno robusto per il tallone. Sottopiede in tessuto ammortizzato su schiuma poliuretanaica termoformata con trattamento antibatterico e carbone attivo. Suola composta a base di EVA **D'LIGHT**®, ultraleggera, confortevole, flessibile e antiscivolo, con design a ventaglio piatto, bordi a pipa e ampie scanalature per facilitare l'evacuazione dei liquidi. Adatto per il lavaggio a macchina fino a 40°.

*Blucher type shoe with one upper piece, seamless and with laces. Upper breathable mesh, padded fabric lining, cushioned ankle collar to prevent blistering. Straight form with rounded toe. Sturdy buttress to support the heel. Cushioned fabric insole over thermo-shaped polyurethane foam with antibacterial treatment and activated carbon. EVA based compound sole **D'LIGHT**®, ultra light, comfortable, flexible and non-skid, with a flat pad design, piped edges and wide grooves to facilitate evacuation of liquids. Suitable for machine washing up to 40°.*

Certificazione CE / CE Certification
UNE EN ISO 20347 : 2012

Livello di protezione / Protection level
SRC + O1 + FO



MARSELLA

Tomaia / Upper

- Microfibra traspirante
- Breathable microfiber

Suola interna / Interior sole

- Tessuto su schiuma di poliuretano
- Fabric over polyurethane foam

Suola / Sole

- Poliuretano
- Polyurethane

Art. 5018

Taglie / Sizes

34 ÷ 48



000 Nero / Black



00 Bianco / White

Scarpa con tomaia **D'COVER® OEKO-TEX®** ed elevato coefficiente antiscivolo su asciutto e bagnato; scanalature nella suola per facilitare il drenaggio dei liquidi ed evitare di scivolare sui pavimenti bagnati, microfibra traspirante e lavabile a 40 gradi con imbottitura nel tallone per una maggior aderenza durante la camminata o in posizioni di flessione estrema, proteggendo il piede da vesciche, soletta imbottita in poliuretano espanso con trattamento antibatterico. Cucitura di sicurezza tomaia-suola per garantire l'unione delle parti durante i lavaggi a caldo.

Shoe with upper **D'COVER® OEKO-TEX®** and high slip coefficient in dry and wet ribs grooved on the bottom to facilitate drainage of fluids to avoid slipping on wet floors, upper microfiber breathable and washable at 40 degrees with cushioning in the heel to prevent the shoe slipping off during walking or in extreme flexing positions, protecting the foot from blistering, padded insole polyurethane foam antibacterial treatment, security stitched to ensure the union of the shoes parts during a hot wash.

Omologazione / Compliance
UNE EN ISO 20347 : 2012

Livello di protezione / Protection level
SRC + O1 + FO



Anti-scivolo / Non-skid



JAVEA ESTAMPADO

Tomaia / Upper

- Microfibra traspirante
- Breathable microfiber

Suola interna / Interior sole

- Tessuto su schiuma bicomponente
- Fabric on bicomponent foam

Suola / Sole

- MAXREACT®
- MAXREACT®

Art. 5043

Taglie / Sizes

35 ÷ 47



Art. 5043
00 Bianco / White



SUOLA ANTI-SCIVOLO
NON-SKID SOLE SOLE

Scarpa con tomaia **D'COVER PLUS® OEKO-TEX®** in microfibra tecnica traspirante, foderata internamente in tessuto **D'DRY®** e con collo del piede imbottito. Punta arrotondata. Sostegno robusto per il tallone. Sottopiede **D'WALK®** imbottito in tessuto su schiuma bicomponente, che copia la forma del piede. Suola **MAXREACT®**, ultraleggera, flessibile, realizzata in materiale polimerico bicomponente, composta da una struttura esterna altamente resistente e antiscivolo, riempita con un morbido cuscinetto interno, per aumentare il comfort durante la camminata. Adatto per il lavaggio a macchina fino a 40°.

Certificazione / Certification
EN-ISO-20347:2022 UE 425/2016

Clog with foldable rear strap. Print upper **D'COVER PLUS® OEKO-TEX®** of technic microfiber breathable, **D'DRY®** interior lining in textile material. Straight last with rounded toe. **D'WALK®** insole padded with textile material on bicomponent foam, which copies the footprint for the foot. **MAXREACT®** outsole, ultra-light, flexible, made of bicomponent polymeric material, composed for a highly resistant and non-slip external structure, filled with an internal cushion of soft material, to increase comfort when walking. Suitable for washing machine up to 40°.

Livello di protezione / Protection level
OB+A+E+SR+FO





EVA

Materiale / Material
 - **ULTRALIGHT** EVA
 - **ULTRALIGHT** EVA

Art. 544

Taglie / Sizes
 35 ÷ 47



SUPER LIGHT
90 GR.

SUPER LIGHT
90 GR.

Art. 544
 00 Bianco / White



Art. 544/N
 000 Nero / Black

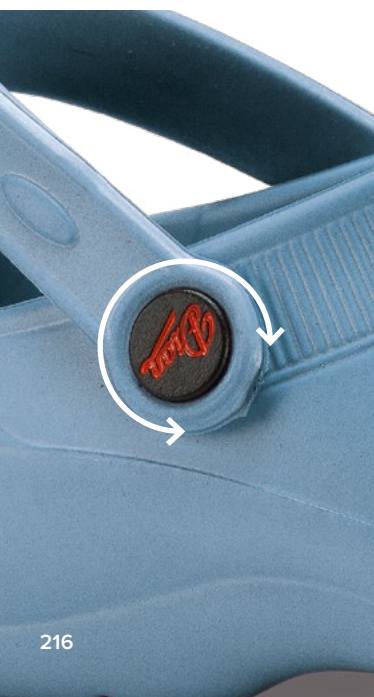
Zoccolo ultraleggero in EVA, privo di lattice, monopezzo, anatomico e antiscivolo. Adatto per il lavaggio a macchina fino a 40°. Cinturino posteriore ripiegabile, forato sui lati per facilitare la traspirazione, la pulizia e per evitare la penetrazione diretta del liquido nello zoccolo. Suola con micropunti che massaggiano per stimolare la circolazione sanguigna. Soletta interna di tessuto su schiuma di lattice con trattamento antibatterico. **ULTRALIGHT**, solo 180 grammi al paio.

*Ultralight EVA clog, latex free, one piece, anatomical and nonskid. Suitable for machine washing up to 40°. Foldable rear strap, drilled in the sides to facilitate perspiration, cleaning and to avoid direct penetration of liquid into the clog. Sole with microdots that massage to stimulate blood circulation. The clog incorporates an insole made of fabric over latex foam with antibacterial treatment. **ULTRALIGHT**, only 180 grams per pair.*

Certificazione / Certification
 UNE EN ISO 20347 : 2012

ANTibatterico / ANTibacterial
 ISO 16187

Livello di protezione / Protection level
 OB-SRC+E



SUPER
LIGHT
90 GR.



Art. 544/V
002 Verde / Green

SUPER
LIGHT
90 GR.



Art. 544/A
118 Azzurro / Light blue

SUPER
LIGHT
90 GR.



Art. 544/L
597 Lilla / Lilac

SUPER
LIGHT
90 GR.



Art. 544/B
004 Blu / Blue

SUPER
LIGHT
90 GR.



Art. 544/B
857 Blu notte / Navy Blue

SUPER
LIGHT
90 GR.



Art. 544/R
011 Rosa / Pink

SUOLA ANTI-SCIVOLO
NON-SKID SOLE



EVA-PLUS

Materiale / Material

- ULTRALIGHT EVA
- ULTRALIGHT EVA

Art. 544P

Taglie / Sizes

35 ÷ 46



Anti-scivolo / Non-skid



00 Bianco / White



000 Nero / Black

Zoccolo **ULTRALIGHT** in EVA, privo di lattice, monopezzo, anatomico e antiscivolo. Adatto per il lavaggio a macchina fino a 40°. Cinturino posteriore ripiegabile, forato sui lati per facilitare la traspirazione, la pulizia e per evitare la penetrazione diretta del liquido nello zoccolo. Suola con micropunti che massaggiano per stimolare la circolazione sanguigna. Soletta interna di tessuto su schiuma di lattice con trattamento antibatterico.

ULTRALIGHT EVA clog, latex free, one piece, anatomical and nonskid. Suitable for machine washing up to 40°. Foldable rear strap, drilled in the sides to facilitate perspiration, cleaning and to avoid direct penetration of liquid into the clog. Sole with microdots that massage to stimulate blood circulation. The clog incorporates an insole made of fabric over latex foam with antibacterial treatment.

Certificazione / Certification

UNE EN ISO 20347 : 2012

Livello di protezione / Protection level

SRC + E + OB

ANTibatterico / ANTibacterial

ISO 16187



EVA-SOFT

Materiale / Material
- **ULTRALIGHT** EVA
- **ULTRALIGHT** EVA

Art. 5036

Taglie / Sizes
35 ÷ 46



Dian

Anti-scivolo / Non-skid



00 Bianco / White



000 Nero / Black

ULTRALIGHT, antibatterica, priva di lattice, monopezzo, anatomica e zoccoli in **EVA** antiscivolo. Lavabile in lavatrice fino a 40°. Cinturino posteriore pieghevole. Forato ai lati per facilitare la traspirazione, la pulizia ed evitare la penetrazione diretta del liquido nello zoccolo. Suola in PU rimovibile con grandi proprietà di recupero di energia quando si cammina, rivestita con tessuto **D'DRY**®.

ULTRALIGHT, antibacterial, latex-free, one piece, anatomical and non-skid **EVA** clogs. Machine washable up to 40°. Foldable rear strap, drilled in the sides to facilitate perspiration, cleaning and to avoid direct penetration of liquid into the clog. Removable PU sole with great energy recovery properties when walking, lined with **D'DRY**® fabric.

Omologazione / Compliance
EN-ISO-20347 (UE) 425/2016

Livello di protezione / Protection level
OB + SRC + E

ANTibatterico / ANTibacterial
ISO 16187



PISA CORREA

Tomaia / Upper

- Microfibra
- Microfiber

Suola interna / Interior sole

- Suola anatomica in microfibra
- Anatomic microfiber sole

Suola / Sole

- Schiuma di poliuretano e TPU
- Polyurethane foam and TPU

Art. 523

Taglie / Sizes

34 ÷ 48



Anti-scivolo / Non-skid



00 Bianco / White



004 Blu / Blue



Zoccolo con cinturino altalena in microfibra con imbottitura perforata sul collo del piede per evitare vesciche, montato su una forma dritta con punta arrotondata. Soletta anatomica foderata in microfibra tecnica con barra metatarsale. Suola in poliuretano, a doppia densità antiscivolo, bicomponente poliuretano e TPU combinati per aumentare il coefficiente antiscivolo dello slittamento.

Certificazione / Certification

UNE EN ISO 20347 : 2012

Clog with swing heel strap made of microfiber with perforated padding on the instep to prevent blistering, mounted on straight shape with rounded toe. Anatomic microfiber technique lined with metatarsal bar.

Polyurethane sole wedge-shaped, dual density slip-resistant, double component polyurethane and TPU combined to increase the non slip efficiency of the clog slip.

Livello di protezione / Protection level

SRA + E + OB



CIABATTA DONNA

Tomaia / Upper
- Pelle / Leather

Art. 473

Taglie / Sizes
35 ÷ 41

CIABATTA UOMO

Tomaia / Upper
- Pelle / Leather

Art. 474

Taglie / Sizes
40 ÷ 47

Giblor's
italian worklife specialist



Art. 473



Art. 474

Zoccolo in pelle traforato con imbottitura sul collo del piede per impedire la chiusura, montato su una punta tonda dritta. Sottopiede anatomico.

Perforated leather clog with padding on the instep to prevent closing, mounted on a straight round toe. Anatomical insole.

NEVADA

Tomaia / Upper

- Microfibra / Microfiber

Suola / Sole

- PU monodensità / Monodensity PU

Lamina / Midsole

- Senza lamina / Without midsole

Puntale / Toe cap

- Acciaio / Steel

Sottopiede / Insole

- Antistatico / Antistatic

Art. 445

00 Bianco / White

Art. 469

000 Nero / Black

Taglie / Sizes

35 ÷ 47



Art. 445

00 Bianco / White



Art. 469

000 Nero / Black

Zoccolo con puntale metallico di sicurezza e cinturino sul tallone, microfibra, alta traspirabilità con elevato assorbimento dell'umidità e rapida asciugatura. Punta arrotondata di forma diritta. Contrafforte di sufficiente durezza per sostenere il tallone. Suola in poliuretano, con rilievi scanalati per facilitare l'evacuazione dei liquidi.

Clog with Safety metallic toe cap, and heel strap, microfiber, high breathable with high moisture absorption and quick drying. Straight shape rounded toe. Buttress of sufficient hardness to support the heel. Polyurethane sole, with grooved ridges on the sole to facilitate the evacuation of liquids.

Omologazione / Compliance

EN ISO 20345

Livello di protezione / Protection level

SB

Certificazione CE / CE Certification

Dir. 89/686/CEE



ARIZONA

Art. 447

00 Bianco / White

Art. 478

000 Nero / Black



Art. 478

000 Nero / Black



Art. 447

00 Bianco / White

Scarpa elasticizzata con puntale metallico di sicurezza, microfibra, altamente traspirante con elevato assorbimento dell'umidità e rapida asciugatura. Punta arrotondata di forma diritta. Contrafforte di sufficiente durezza per sostenere il tallone. Suola in poliuretano, con rilievi scanalati per facilitare l'evacuazione dei liquidi.

Safety metallic toe cap elasticated shoe, microfiber, high breathable with high moisture absorption and quick drying. Straight shape rounded toe. Buttress of sufficient hardness to support the heel. Polyurethane sole, with grooved ridges on the sole to facilitate the evacuation of liquids.

DERBY

Art. 446

00 Bianco / White



Giblor's
italian worklife specialist

Scarpa di sicurezza con puntale metallico, chiusa con lacci, microfibra, alta traspirabilità con elevato assorbimento dell'umidità e rapida asciugatura. Punta arrotondata di forma diritta. Contrafforte di sufficiente durezza per sostenere il tallone. Suola in poliuretano, con rilievi scanalati per facilitare l'evacuazione dei liquidi.

Safety metallic toe cap shoe, closed with laces, microfiber, high breathable with high moisture absorption and quick drying. Straight shape rounded toe. Buttress of sufficient hardness to support the heel. Polyurethane sole, with grooved ridges on the sole to facilitate the evacuation of liquids.

Art. 446 - 447 - 478

Tomaia / Upper

Microfibra / Microfiber

Sottopiede / Insole

Antistatico / Antistatic

Suola / Sole

PU monodensità / Monodensity PU

Lamina / Midsole

Senza lamina / Without midsole

Puntale / Toe cap

Acciaio / Steel

Taglie / Sizes

35 ÷ 47

Certificazione CE / CE Certification

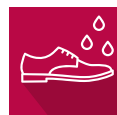
Dir. 89/686/CEE

Omologazione / Compliance

EN ISO 20345

Livello di protezione / Protection level

S2



Shops

Grazie alla decennale esperienza e conoscenza del retail, **Giblor's** è l'unica azienda del settore abbigliamento professionale ad aver sviluppato e realizzato un progetto di negozi in franchising e corner promozionali.

Il layout espositivo dei negozi monomarca **Giblor's** massimizza l'impatto visivo dei prodotti, che sono organizzati in maniera funzionale per facilitare l'acquisto da parte del cliente.

Giblor's è in grado di offrire un know-how forte e consolidato e di fornire un'ampia selezione di materiale P.o.p, dal layout di progetto, ai supporti display, fino agli accessori funzionali alla vendita.

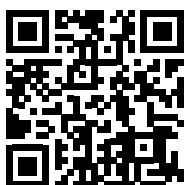
Per maggiori informazioni, scrivici a info@giblors.com o contatta il tuo referente di zona.

*Thanks to its experience and knowledge of the retail, **Giblor's** is the only company of the work wear industry who has developed and achieved a project of franchising stores and promotional corners.*

The exhibition layout of our one brand stores optimizes the visual impact of the products, that are organized in a functioning way in order to facilitate customer's purchase.

***Giblor's** can offer a strong and consolidated know-how and supply a wide selection of P.o.p material, from the project layout, the display supports up to all the selling accessories.*

For more information, write to info@giblors.com or contact your local sales representative.



Se sei un **DISTRIBUTORE Giblor's**, inquadra il QR Code per collegarti all'**AREA DISTRIBUTORI** del nostro sito. Effettuando l'accesso, potrai visualizzare le **immagini** e i **video dei nostri prodotti** e scaricare le relative **schede tecniche**. Inoltre, potrai **inserire autonomamente i tuoi ordini**, oltre che vedere le **disponibilità in tempo reale**, lo **stato di avanzamento** e i **tempi di consegna**. Infine, potrai scaricare le tue **conferme d'ordine** e visualizzare i dati di spedizione. Se non sei ancora in possesso delle tue credenziali per accedere, puoi contattare il tuo commerciale di zona o scrivere una mail a info@giblors.com

*If you are a **Giblor's DISTRIBUTOR**, scan the QR Code in order to connect to the **DISTRIBUTORS AREA** of our website. By logging in, you will be able to view **images** and **videos of our products** and download the related **technical sheets**. Furthermore, you will be able to **enter your orders independently**, as well as check product availability, order progress and delivery times in real time. Finally, you can download your **order confirmations** and view shipping data. If you don't have your login credentials yet, you can contact your local sales representative or write to info@giblors.com*



SHOPPER

Art. B5

BORSA PORTA ABITI

Art. 1599

Nero / Black

Misure / Dimensions
Aperta / Open 52x94 cm



GRUCCIA HANGER

Art. G007

Trasparente / Transparent

BUSTA TNT PORTA GIACCA

Dettagli / Details

- Con Zip
- With zip

Art. A010

Grigio / Grey

Misure / Dimensions

34x30 cm



BUSTA

Art. A009

Misure / Dimensions

27x40 cm

Ideale per confezionare un singolo prodotto
Suitable to pack a single product

- A** **AFRODITE** pag. 124
ALAN pag. 77 - 93 - 189
ALBERTO pag. 64 - 65
ALESSIA pag. 21
ALICE pag. 88 - 89
ALINA pag. 131 - 140 - 147
ALLEGRA pag. 119 - 145
ALTEA PLUS pag. 208
AMANDA pag. 72 - 73
ARIZONA pag. 223
ARNÒ pag. 14
ATENA pag. 125
ATENE pag. 186
- B** **BILLY** pag. 156
BRUCE pag. 186
- C** **CALPE** pag. 212
CARMEN pag. 106
CASUAL pag. 210
CAMERON pag. 173
CAMILLO pag. 15
CARLA pag. 157
CARLO pag. 156
CHIARA pag. 23 - 163
CHLOE pag. 127
CHRIS pag. 58
CIABATTA UOMO/DONNA pag. 221
CLEOPATRA pag. 173
CONNOR pag. 126
- D** **DARKO** pag. 184
DERBY pag. 223
DIVA pag. 12
- E** **EDOARDO** pag. 19
ELEA pag. 110 - 111 - 168
ELIA pag. 37
EMILY pag. 148
- ENOCH** pag. 189
ERIKA pag. 133
EROS pag. 137
ETHAN pag. 13
EVA pag. 216 - 217
EVA PLUS pag. 218
EVA SOFT pag. 219
- F** **FLAVIO** pag. 44
FILIPPO pag. 162
FRENCY pag. 150
- G** **GABRIELE** pag. 80 - 81
GARY pag. 86 - 87
GAUGUIN pag. 175
GEA pag. 182
GIADA M/C pag. 34 - 35
GIADA M/L pag. 30 - 31
GINEVRA pag. 19
GIULIA pag. 36
GIULIANA pag. 26 - 27
GIULIANO pag. 28 - 29
- I** **IGEA** pag. 96 - 97
ILARIA pag. 172
IRIDE pag. 180
IRIS pag. 14
ISOTTA pag. 17
- J** **JACKIE** pag. 41
JANETA pag. 15
JASON pag. 84
JAVEA ESTAMPADO pag. 214
JEFF pag. 153
- L** **LAPO** pag. 128 - 141 - 146
LAYLA pag. 182
LEXIE pag. 183
LIA pag. 54 - 55
LINA pag. 22

- LOGAN** pag. 185
LONDON pag. 113 - 114
LUCA pag. 50 - 51
- M** **MAGRITTE** pag. 176
MARGHERITA pag. 62 - 63
MARSELLA pag. 213
MARSELLA PLUS pag. 209
MARCO pag. 38
MARTA pag. 20
MARZIA pag. 20
MATTIA pag. 123
MAURIZIO pag. 107
MAYA pag. 165
MERCURIO pag. 99 - 101
MIKE pag. 16
MILENA pag. 90 - 91
MILLY pag. 16
MIRIAM pag. 39
MIRKA pag. 167
- N** **NADIA** pag. 118
NEVADA pag. 222
NICOLE pag. 122
NINA pag. 18
NOAH pag. 187
- P** **PAOLA** pag. 117 - 144 - 151
PICASSO pag. 174
PIERO pag. 82 - 83 - 108 - 109
PINES pag. 169
PISA CORREA pag. 220
PITAGORA pag. 94
- R** **REBECCA** pag. 179
REMY pag. 149
ROCCO pag. 21
RODI pag. 76 - 77
ROGER pag. 151
- RUGGERO M/C** pag. 70 - 71
RUGGERO M/L pag. 74 - 75
- S** **SAM** pag. 12
SARA pag. 170
SAUL pag. 188
SERENA pag. 177
SILVANO M/L pag. 32 - 33
SIMONA pag. 13
SONIA pag. 48
SION pag. 166
SUSAN pag. 154
- T** **TRISTANO** pag. 17
TATI pag. 66 - 67
TANIA pag. 68 - 69
TAYLOR pag. 139
TWIGGY pag. 183
- U** **URANO** pag. 98 - 100 - 102 - 103
- V** **VALERIO** pag. 158
- Z** **ZOE** pag. 115



SCOPRI LE COLLEZIONI
CHEF STYLE / HO.RE.CA. & SERVICE



VIEW COLLECTIONS
CHEF STYLE / HO.RE.CA. & SERVICE



GIBLORS.COM

La rappresentazione grafica dei prodotti ha scopo illustrativo e potrebbe differire dalla realtà per motivi legati al supporto di stampa.
All graphic representations of products are for illustration purpose and they can vary from reality due to reasons related to the printing support.

All rights reserved. GIBLOR'S® is a registered trademark. GIBLOR'S® maintain exclusive property rights for the contents of this catalogue, and is protected under copyright law. You may not modify, publish, transmit, sell, copy or create extracts or distribute any part of the contents for commercial purposes.

Giblor's

italian work*life* specialist



Viale dei Trasporti, 6/A - 6/B
41012 CARPI (MO) - Italy
Tel. +39.059.654.602 Fax + 39.059.654.634
www.giblors.com info@giblors.com